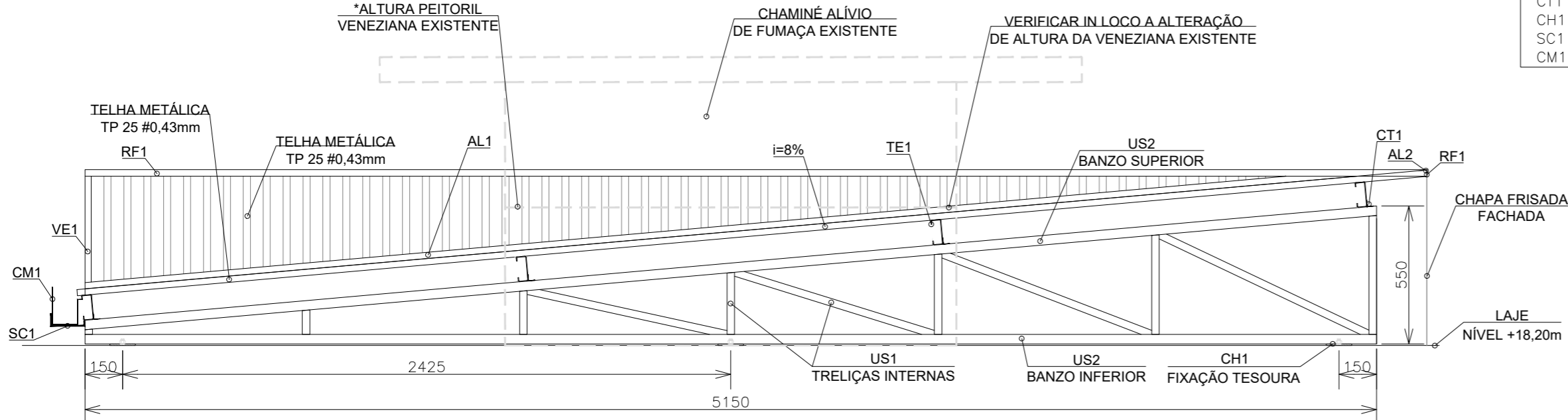


TESOURA METÁLICA TM2 - NÍVEL +22,35m (02 UNIDADES)  
DETALHE CONSTRUTIVO DAS TESOURAS METÁLICAS P/ INSTALAÇÃO SOBRE A LAJE DO NÍVEL +22,35m  
ESCALA 1:20

LEGENDA:  
US1 - PERFIL ESTRUTURAL "U" SIMPLES 68x30 #2,00mm  
US2 - PERFIL ESTRUTURAL "U" SIMPLES 75x40 #2,25mm  
TE1 - PERFIL "C" ENRIJECIDO 17x50x100 #2,25mm  
CT1 - CANTONEIRA METÁLICA ABAS IGUAIS 2"x1/8" L=50mm  
CH1 - BARRA CHATA LAMINADA 4"x175mm #1/4"  
SC1 - BARRA CHATA LAMINADA 5/8"x300mm #1/8"  
CM1 - CALHA METÁLICA 20x100x100x150 #0,50mm

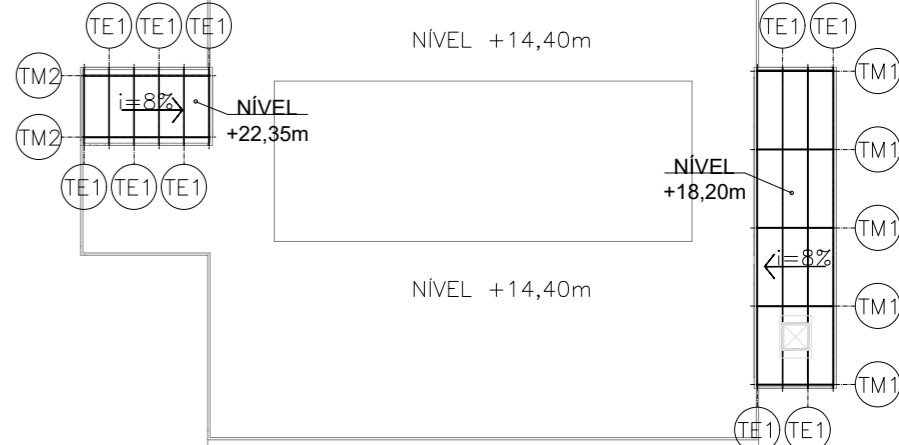
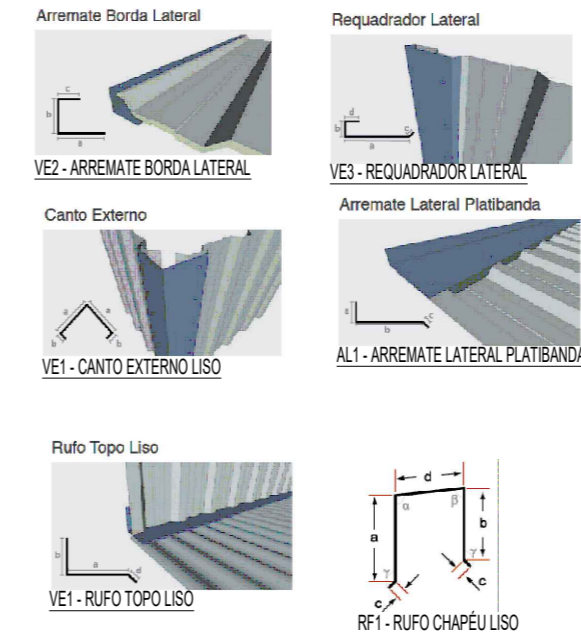
Quantitativos Tesouras TM1				
Descrição	Quantidade	Unidade	Consumo	Total
US1-Perfil Estrutural "U" Simplex 68x30 esp. 2,00mm	29,70	mL	1,88 kg/mL	55,84
US2-Perfil Estrutural "U" Simplex 75x40 esp. 2,25mm	51,80	mL	2,81 kg/mL	145,88
TE1-Perfil Estrutural "C" Enrijecido 17x50x100 esp. 2,25mm	81,20	mL	3,34 kg/mL	271,24
CT1-Cantoneira Metálica Abas Iguais 2"x1/8" L=50mm	20,00	pcas	2,46 kg/pcas	49,20
CH1-Barra Chata Laminada 4"x175 L=175mm	15,00	pcas	2,46 kg/pcas	36,90
SC1-Barra Chata Laminada 5/8"x18" L=200mm	10,00	pcas	0,40 kg/pcas	4,00
AL2-Arremate Lateral Liso Platiabanda esp. 0,50mm Galvanizado (GSS 26)	10,80	mL	4,00 kg/mL	43,20
AL3-Arremate Lateral Dobrado Platiabanda esp. 0,50mm Galvanizado (GSS 26)	21,20	mL	4,00 kg/mL	84,80
Felha Tipocortada TP25 esp. 0,49mm Galvanizado	115,36	m²	3,77 kg/m²	434,91
CM1-Calha em Chapa Galvanizada (GSS 26) 20x100x100x150 esp. 0,50mm	21,20	mL	4,00 kg/mL	84,80
Pintura Eletrolítica Cor Branco	62,45	m²	-	62,45
TOTAL:				887,58



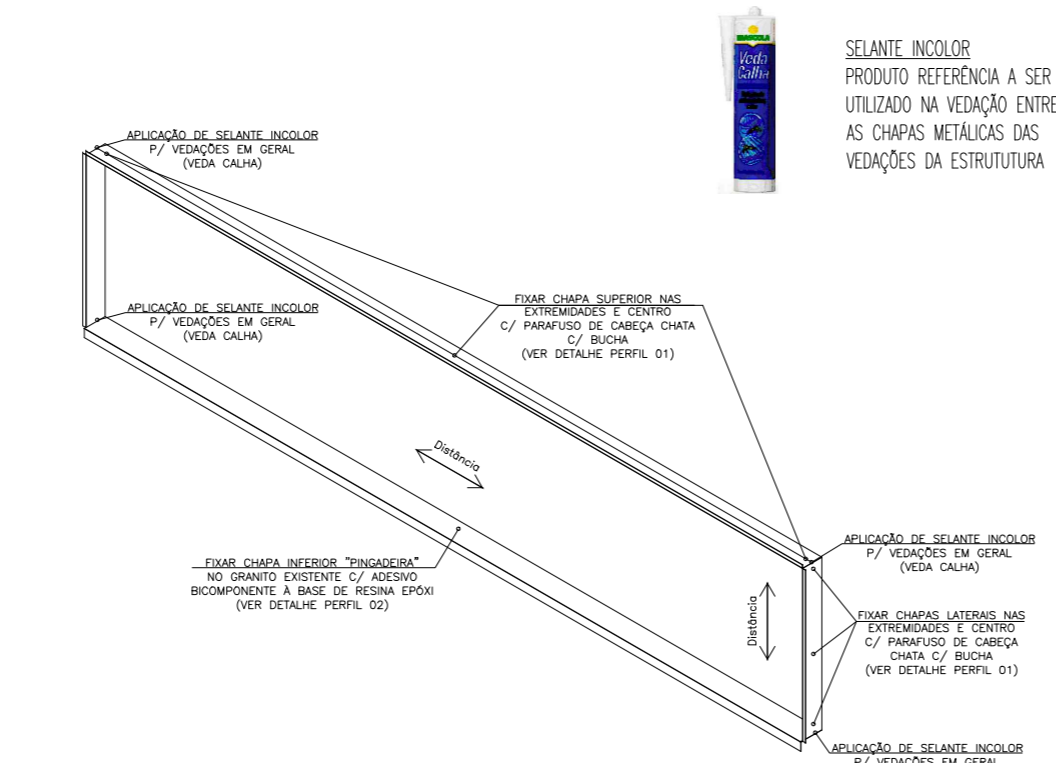
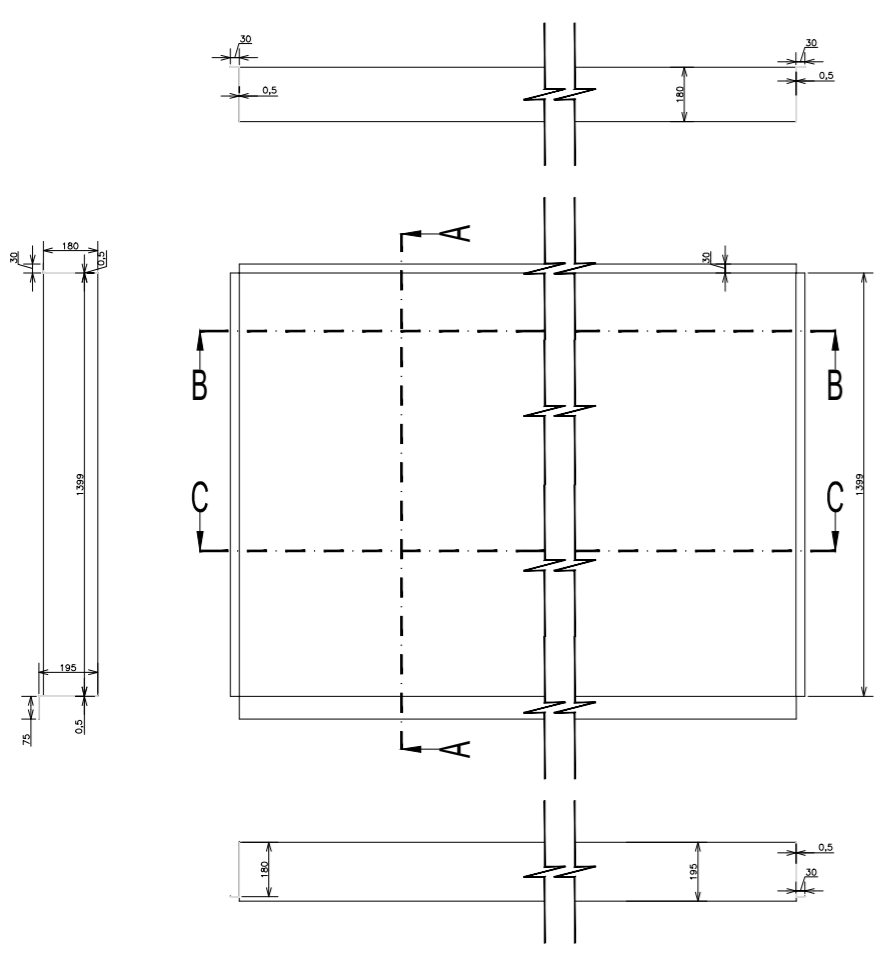
TESOURA METÁLICA TM1 - NÍVEL +18,20m (05 UNIDADES)  
DETALHE CONSTRUTIVO DAS TESOURAS METÁLICAS P/ INSTALAÇÃO SOBRE A LAJE DO NÍVEL +18,20m  
ESCALA 1:20

LEGENDA:  
US1 - PERFIL ESTRUTURAL "u" SIMPLES 68x30 #2,00mm  
US2 - PERFIL ESTRUTURAL "u" SIMPLES 75x40 #2,25mm  
TE1 - PERFIL "C" ENRIJECIDO 17x50x100 #2,25mm  
CT1 - CANTONEIRA METÁLICA ABAS IGUAIS 2"x1/8" L=50mm  
CH1 - BARRA CHATA LAMINADA 4"x175mm #1/4"  
SC1 - BARRA CHATA LAMINADA 5/8"x300mm #1/8"  
CM1 - CALHA METÁLICA 20x100x100x150 #0,50mm

Quantitativos Tesouras TM2				
Descrição	Quantidade	Unidade	Consumo	Total
US1-Perfil Estrutural "U" Simplex 68x30 esp. 2,00mm	25,10	mL	1,88 kg/mL	47,30
US2-Perfil Estrutural "U" Simplex 75x40 esp. 2,25mm	52,80	mL	2,81 kg/mL	148,37
TE1-Perfil Estrutural "C" Enrijecido 17x50x100 esp. 2,25mm	30,00	mL	3,34 kg/mL	100,20
CT1-Cantoneira Metálica Abas Iguais 2"x1/8" L=50mm	12,00	pcas	2,46 kg/pcas	29,52
CH1-Barra Chata Laminada 4"x175 L=175mm	6,00	pcas	2,46 kg/pcas	14,76
SC1-Barra Chata Laminada 5/8"x18" L=200mm	6,00	pcas	0,40 kg/pcas	2,40
AL2-Arremate Lateral Liso Platiabanda esp. 0,50mm Galvanizado (GSS 26)	17,20	mL	4,00 kg/mL	68,80
AL3-Arremate Lateral Dobrado Platiabanda esp. 0,50mm Galvanizado (GSS 26)	5,10	mL	4,00 kg/mL	20,40
Felha Tipocortada TP25 esp. 0,49mm Galvanizado	61,68	m²	3,77 kg/m²	232,64
CM1-Calha em Chapa Galvanizada (GSS 26) 20x100x100x150 esp. 0,50mm	5,10	mL	4,00 kg/mL	20,40
Pintura Eletrolítica Cor Branco	32,00	m²	-	32,00
TOTAL:				466,12



LOCALIZAÇÃO DE TESOURAS METÁLICAS  
ESCALA 1:500



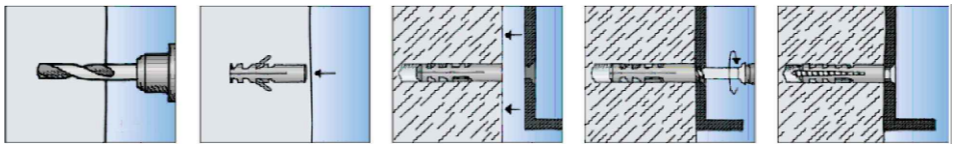
NOTA: Distância máxima entre linhas de parafusos é de 450mm.

DETALHE 05 - FIXAÇÃO E VEDAÇÃO DE ABERTURAS  
CHAPAS J11 E V11

VISTA FRONTAL DO SISTEMA DE VEDAÇÃO ENTRE ABERTURA DE PORTAS E CHAPA FRISADA  
ESCALA 1:25



ADESIVO BICOMPONENTE À BASE DE RESINA EPOXI  
PRODUTO REFERÊNCIA A SER UTILIZADO NA FIXAÇÃO  
DAS CHAPAS METÁLICAS NOS PEITORIS DE GRANITO



CHAPAS VEDAÇÃO - ESQUEMA DE MONTAGEM E FIXAÇÃO

Parafuso Cabeça Chata



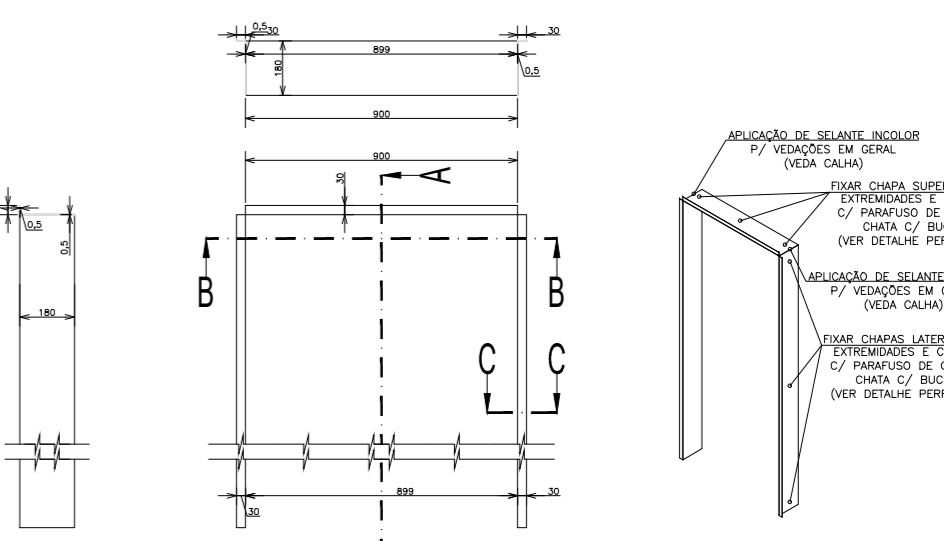
LOCAL:  
CERRO LARGO - RS  
OBRA:  
REVESTIMENTO DE FACHADAS DO BLOCO A  
PROJETO:  
ARQUITETÔNICO  
CONTEÚDO:  
DETALHES TESOURAS METÁLICAS E  
CHAPAS P/ VEDAÇÃO DE ABERTURAS  
ENDEREÇO:  
RUA JACOB REINALDO HAUPENTHAL, Nº1580

FASE:  
PROJETO BÁSICO  
REVISÃO Nº:  
R01  
DATA:  
04/09/2017  
DESENHADO POR:  
GIOVANI FÁVERO  
NOME DO ARQUIVO:  
BLOCO+A\_UFFS\_CL\_REF\_REV+MET+FACH.DWG

ESCALA:  
INDICADA  
TAMANHO FOLHA:  
A2  
Nº PRANCHA:  
06  
09

NOTA: TODAS AS MEDIDAS DEVEM SER VERIFICADAS "IN LOCO"  
INFORMAÇÕES COMPLEMENTARES A ESTE PROJETO ESTÃO DISPONÍVEIS NO MEMORIAL.

DETALHE 06 - VEDAÇÃO ABERTURAS DE PORTAS E VENTILAÇÃO ESCADAS  
VISTA FRONTAL DO SISTEMA DE VEDAÇÃO ENTRE ABERTURA DE PORTAS E CHAPA FRISADA  
ESCALA 1:25



EQUIPE TÉCNICA SECRETARIA ESPECIAL DE OBRAS-SEO  
SECRETÁRIO DE OBRAS: ENG. CIV. RODRIGO EMMER  
DIRETOR DE PROJETOS: ARQ. URB. WELLINGTON TISCHER  
DIRETORIA DE OBRAS-SEO:  
CHAPISCOSS: ENG. CIV. FÁBIO ALEX ZENARO  
ENG. ELETRIC. MATHEUS TODESCATTI  
CERRO LARGOS: ENG. CIV. PAULO ROBERTO HENDGES  
ENG. CIV. CARLOS ROQUE SCHMIDT  
RECHAMARS: ENG. CIV. JAILIANA ANA CHARELLO  
LARANJEIRAS DO SUL/PR: ENG. CIV. DANIEL ONETTA  
REALIZAPR: ENG. CIV. FÁBIO BAILESTRIN  
A.T. LEANDRO PEREIRA

ENG. CIV. RODRIGO EMMER  
CREA/RJ: 109826-8  
RESPONSÁVEL SEO-UFFS

ARQ. URB. WELLINGTON TISCHER  
CAUBR: A59829-9  
RESPONSÁVEL TÉCNICO