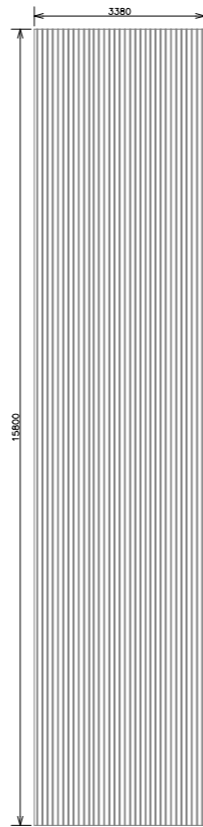
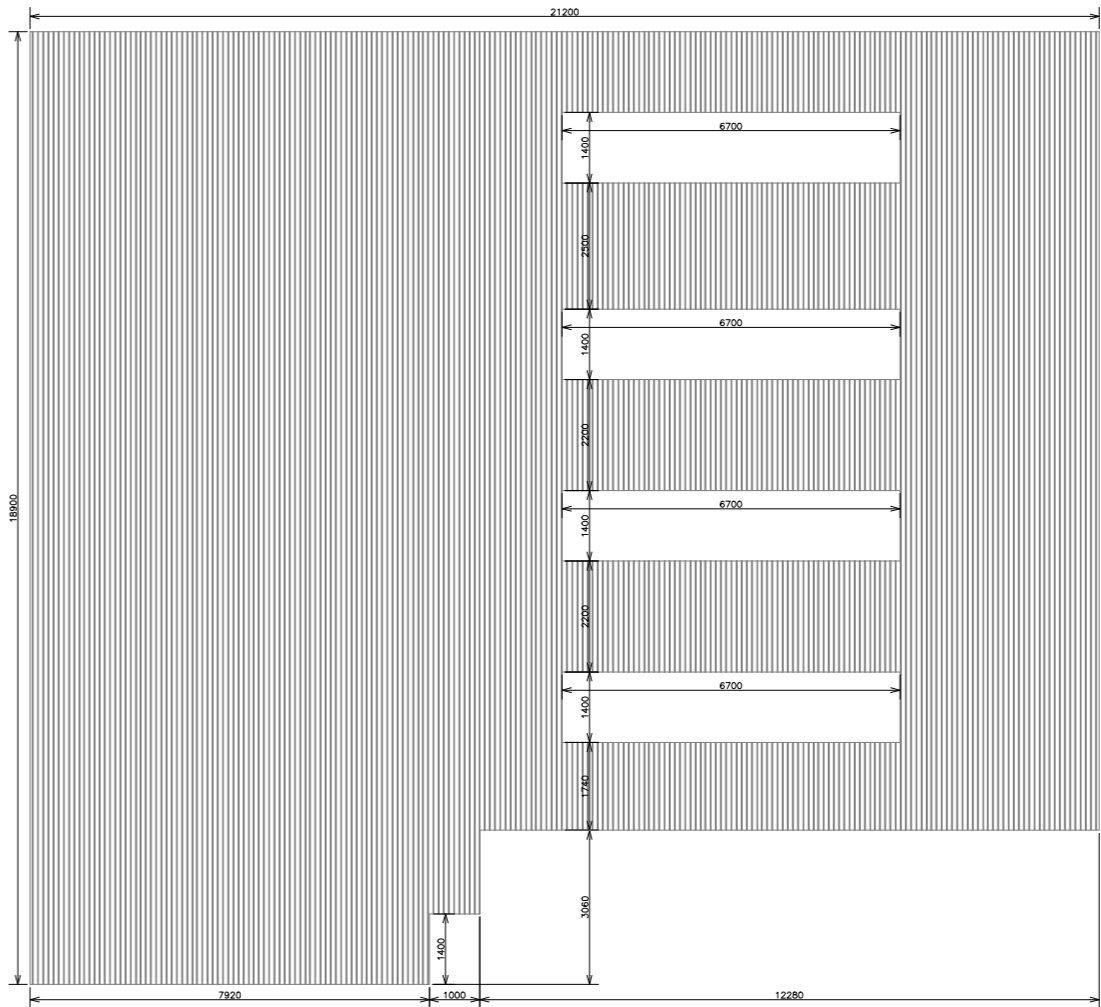


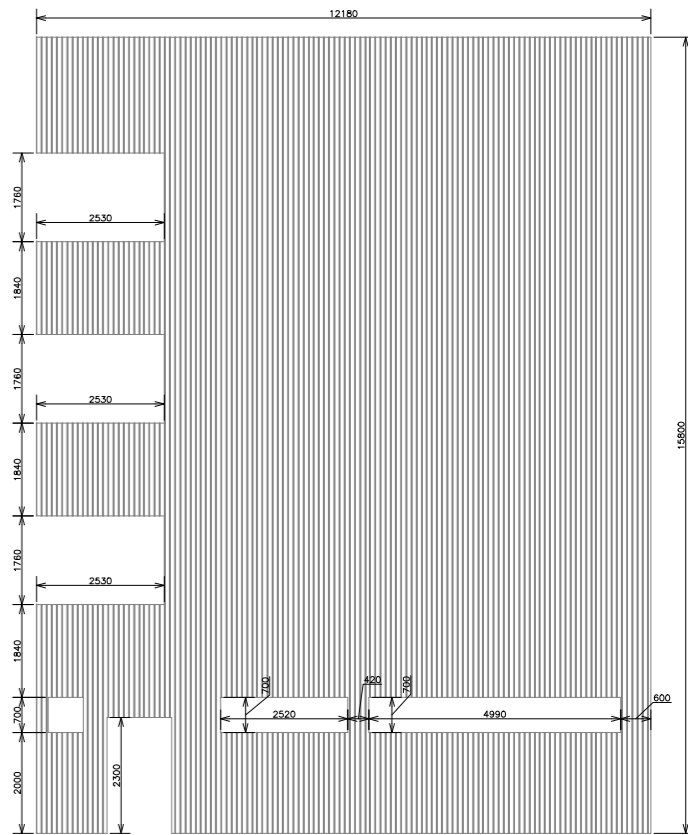
VISTA 01 - SITUAÇÃO ATUAL DA FACHADA
ESCALA 1:200



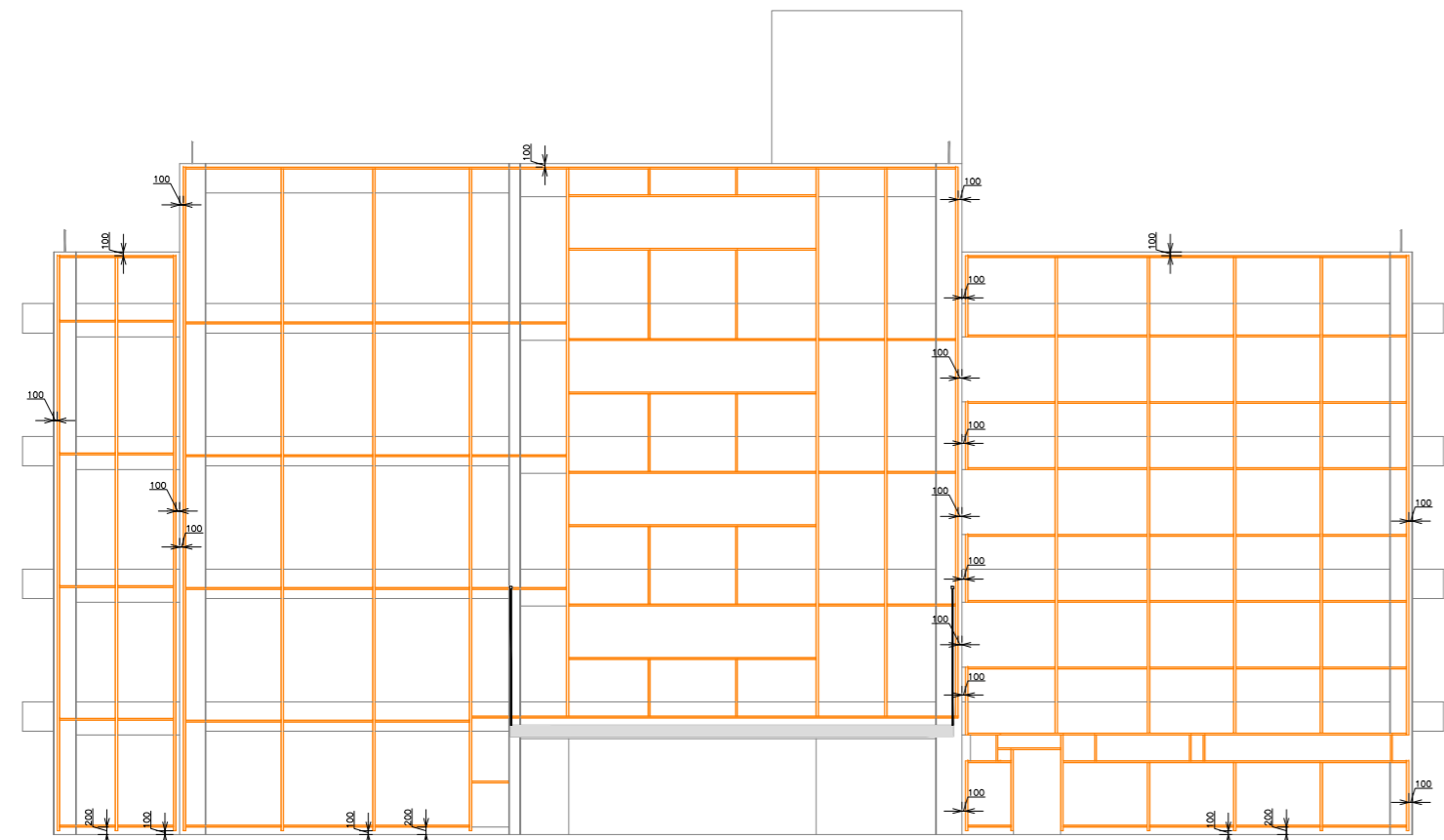
VISTA 01 (ESQUERDA) - MODULAÇÃO CHAPA FRISADA
ORIENTAÇÃO DE CORTE E MONTAGEM DA CHAPA FRISADA
ESCALA 1:150



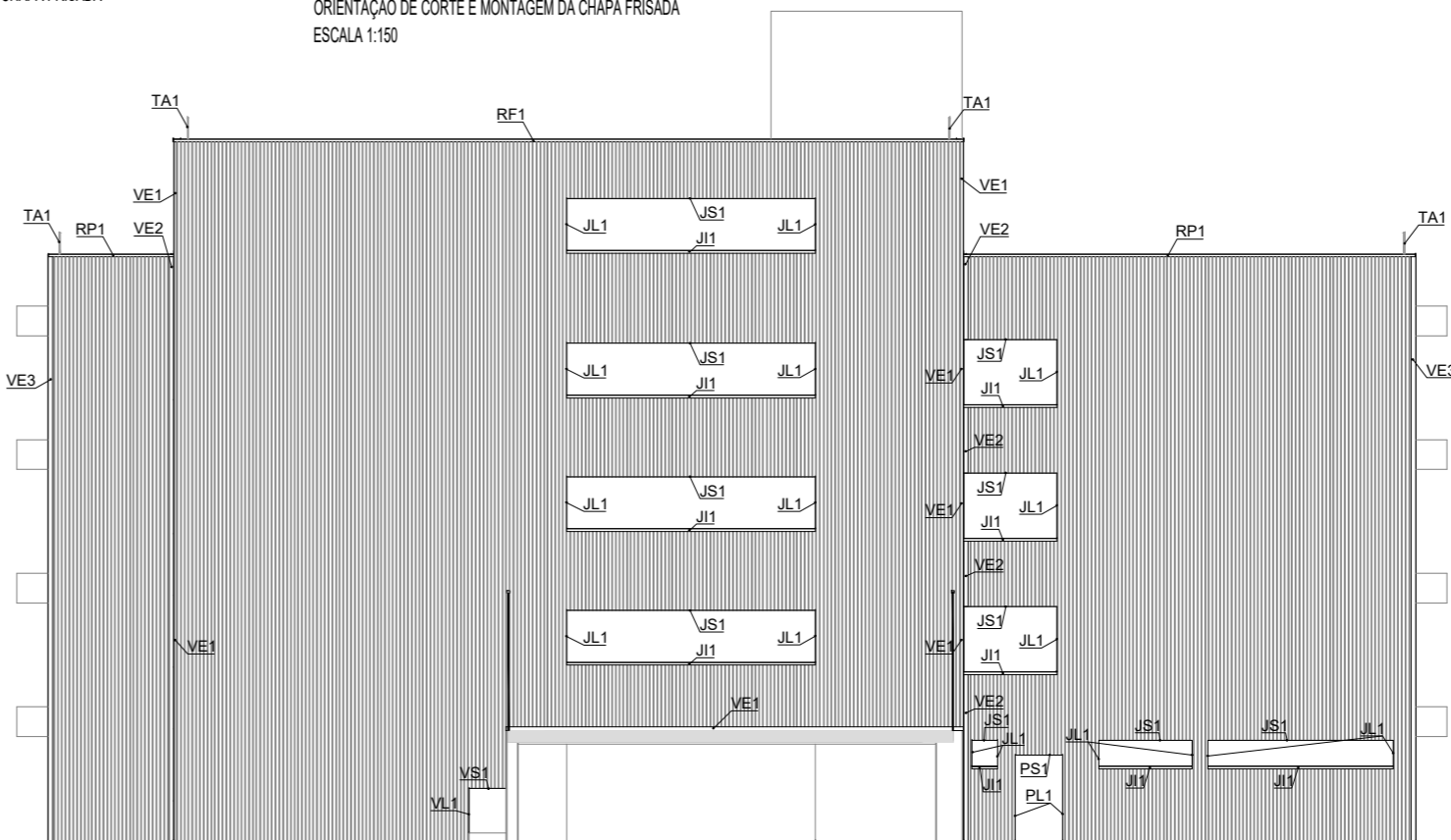
VISTA 01 (CENTRAL) - MODULAÇÃO CHAPA FRISADA
ORIENTAÇÃO DE CORTE E MONTAGEM DA CHAPA FRISADA
ESCALA 1:150



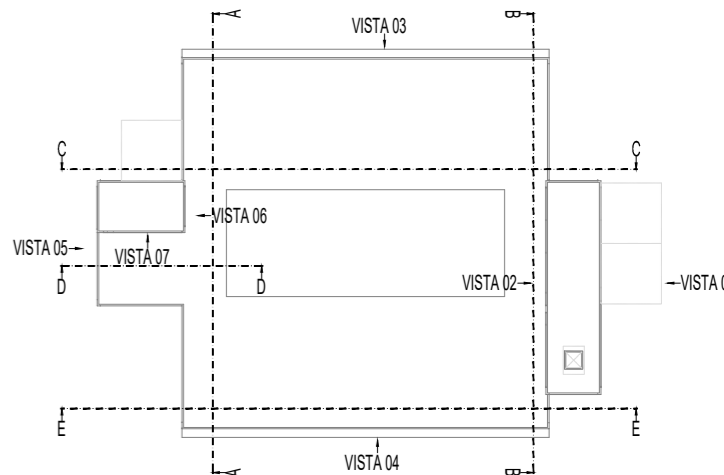
VISTA 01 (DIREITA) - MODULAÇÃO CHAPA FRISADA
ORIENTAÇÃO DE CORTE E MONTAGEM DA CHAPA FRISADA
ESCALA 1:150



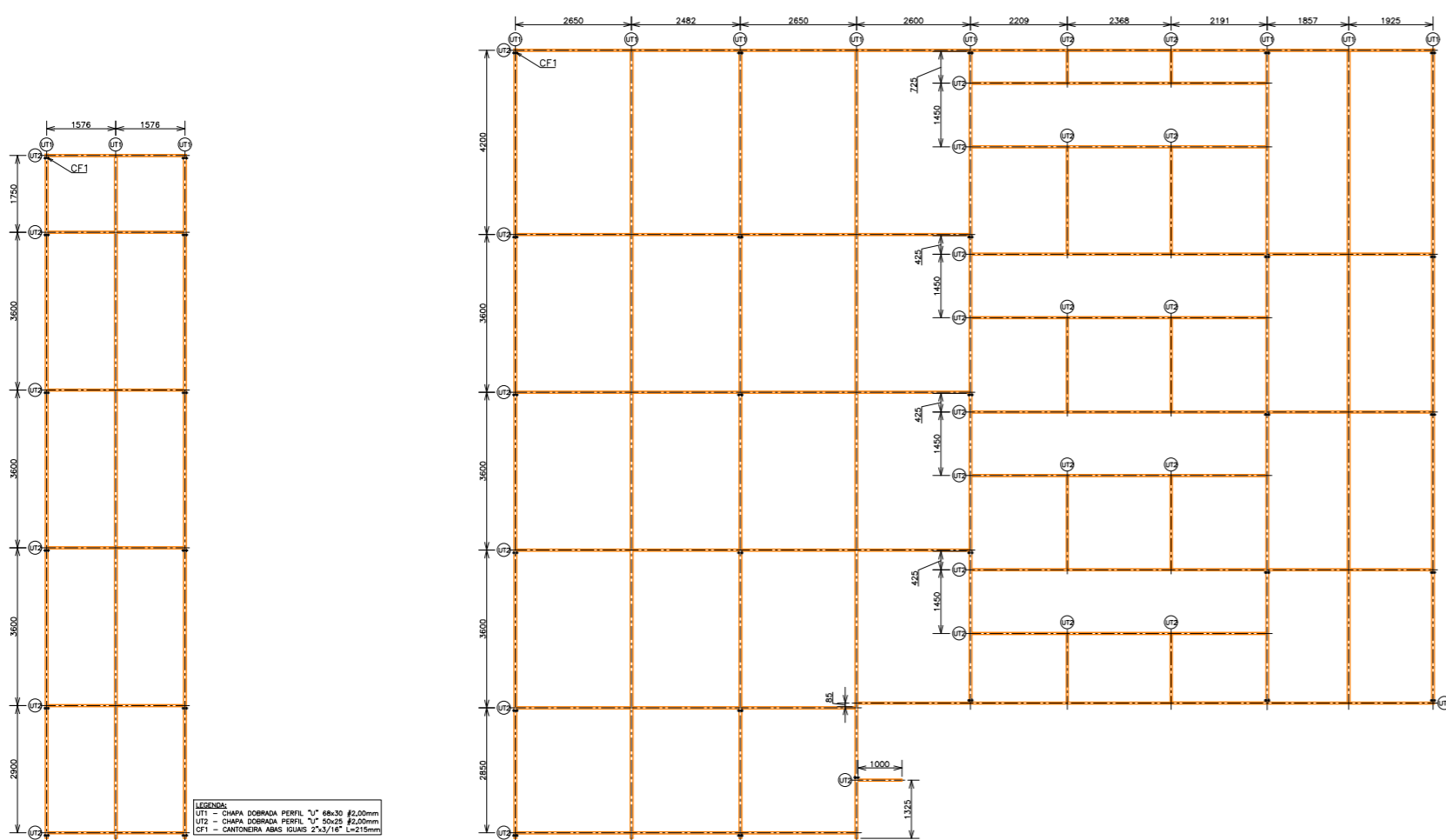
VISTA 01 - ESTRUTURA P/ FIXAÇÃO DA CHAPA FRISADA
ESCALA 1:200



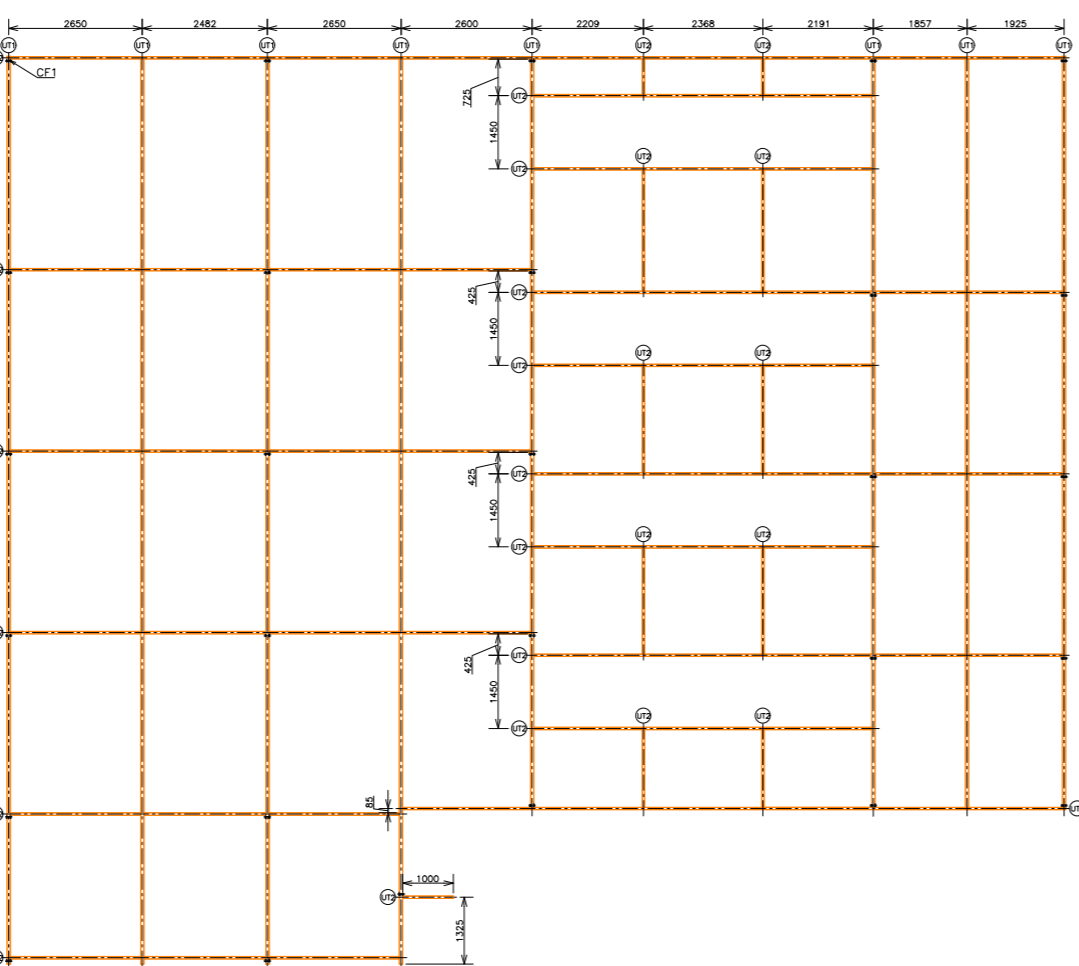
VISTA 01 - CHAPA FRISADA
ESCALA 1:200



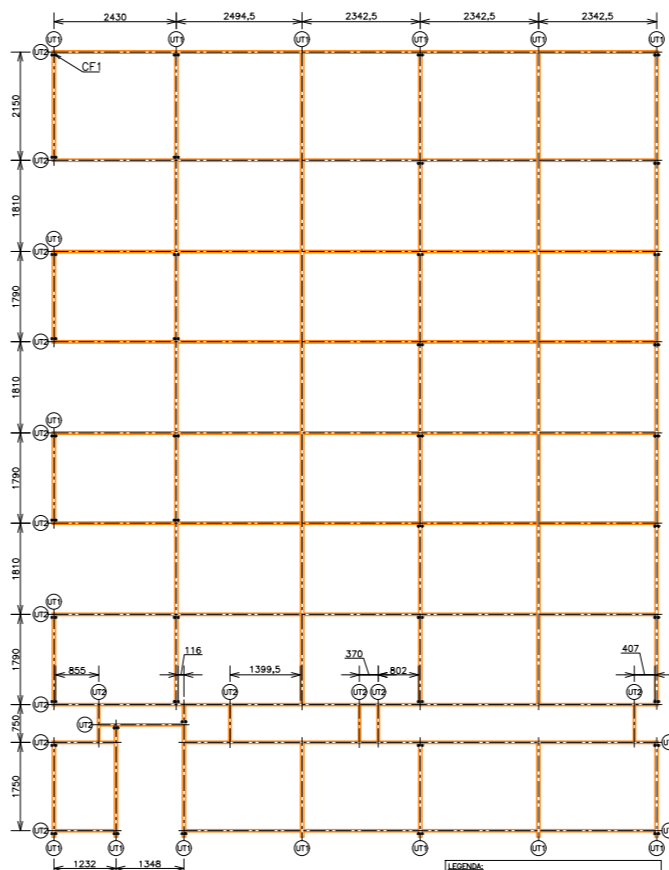
DETALHE 02 - LOCALIZAÇÃO DE VISTAS
ESCALA 1:750



VISTA 01 (ESQUERDA) - MODULAÇÃO DA ESTRUTURA P/ FIXAÇÃO CHAPA FRISADA
ORIENTAÇÃO DE CORTE E MONTAGEM DOS PERFIS "U"
ESCALA 1:150



VISTA 01 (CENTRAL) - MODULAÇÃO DA ESTRUTURA P/ FIXAÇÃO CHAPA FRISADA
ORIENTAÇÃO DE CORTE E MONTAGEM DOS PERFIS "U"
ESCALA 1:150



VISTA 01 (DIREITA) - MODULAÇÃO DA ESTRUTURA P/ FIXAÇÃO CHAPA FRISADA
ORIENTAÇÃO DE CORTE E MONTAGEM DOS PERFIS "U"
ESCALA 1:150

LEGENDA:
JS1: CHAPA SUPERIOR DOBRADA P/ VEDAÇÃO INTERNA ENTRE A CHAPA FRISADA E A JANELA.
JL1: CHAPA LATERAL DOBRADA P/ VEDAÇÃO INTERNA ENTRE A CHAPA FRISADA E A JANELA.
JI1: CHAPA INTERIOR DOBRADA (PINGADEIRA) P/ VEDAÇÃO INTERNA ENTRE A CHAPA FRISADA E A JANELA.
PS1: CHAPA SUPERIOR DOBRADA P/ VEDAÇÃO INTERNA ENTRE A CHAPA FRISADA E A PORTA.
PL1: CHAPA LATERAL DOBRADA P/ VEDAÇÃO INTERNA ENTRE A CHAPA FRISADA E A PORTA.
VE1: CHAPA SUPERIOR DOBRADA P/ VEDAÇÃO INTERNA ENTRE A CHAPA FRISADA E A VENEZIANA.
VL1: CHAPA LATERAL DOBRADA P/ VEDAÇÃO INTERNA ENTRE A CHAPA FRISADA E A VENEZIANA.
VI1: CHAPA INTERIOR DOBRADA (PINGADEIRA) P/ VEDAÇÃO INTERNA ENTRE A CHAPA FRISADA E A VENEZIANA.
VE1: VEDAÇÃO EXTREMIDADE CHAPA-CHAPA EM CHAPA DOBRADA EM "L".
VE2: VEDAÇÃO EXTREMIDADE CHAPA-JANELA EM CHAPA DOBRADA EM "L".
VE3: VEDAÇÃO EXTREMIDADE PAREDE-CHAPA EM CHAPA DOBRADA EM "L".
RF1: RUFO EXTERNO EM "U".
RP1: REVESTIMENTO EXTERNO PLATIBANDA EM CHAPA DOBRADA.
PLA: PLATIBANDA EXISTENTE EM ALVENARIA.
TA1: TERMINAL ACROD EXISTENTE (SPDA).

NOTA: TODAS AS MEDIDAS DEVEM SER VERIFICADAS "IN LOCO"
INFORMAÇÕES COMPLEMENTARES A ESTE PROJETO ESTÃO DISPONÍVEIS NO MEMORIAL.



UFFS
UNIVERSIDADE
FEDERAL DA
FRONTEIRA SUL

Secretaria Especial de Obras-SEO

LOCAL:
CHAPECÓ - SC

OBRA:
REVESTIMENTO DE FACHADAS DO BLOCO A

PROJETO:
ARQUITETÔNICO

CONTEÚDO:
FACHADA BLOCO A
DETALHES VISTA 01

ENDEREÇO:
RODOVIA SC 484, km 02

FASE:
PROJETO BÁSICO

REVISÃO Nº:
R01

DATA:
04/09/2017

DESENHADO POR:
GIOVANI FÁVERO

NOME DO ARQUIVO:
BLOCO+A_UFFS_CH_REF_REV+MET+FACH.DWG

ESCALA:
INDICADA

TAMANHO FOLHA:
A2

Nº PRANCHA:
01

09

EQUIPE TÉCNICA SECRETARIA ESPECIAL DE OBRAS:
SECRETÁRIO DE OBRAS: ENG. CIV. RODRIGO EMMER
DIRETOR DE PROJETOS: ARQ. URB. WELLINGTON TISCHER
DIRETORA DE OBRAS - SEO: ENG. CIV. FÁBIO ALEX ZENARO
CHAPECÓ-SC: ENG. ELETRIC. MATHEUS TODESCATTI
CERRO LARGOS: ENG. CIV. RAFAEL ROBERTO HENDES
ERECIM: ENG. CIV. VICTOR LACERDA DA SILVA
REALZAPR: ENG. CIV. FÁBIO ONETTA

DIRETORIA DE PROJETOS - SEO:
ARQ. URB. ADRIANA FREITAS MOTT
ENG. CIV. FÁBIO CORRÊA GARRIBATO
ENG. ELETRIC. SILVIO ANTONIO TESTON
ENG. SANIT. ADRIANA TANKINI
TEC. MEC. GIOVANI FÁVERO
TEC. ADM. RAFAEL GRIEBELER
A.T. LEANDRO PEREIRA

CAUERS:
ARQ. URB. WELLINGTON TISCHER
CAUERS 159829-9
RESPONSÁVEL TÉCNICO