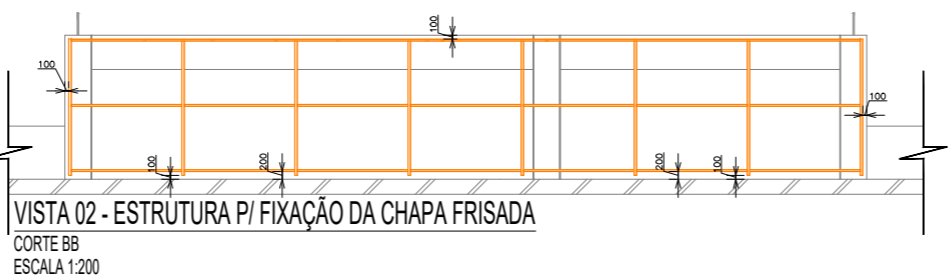


Quantitativos Vedaçãoes - Vista 02						
Descrição	Quantidade	Unidade	Área	Conversão	Total	Unidade
VE1-Chapa dobrada 1" 70x70 esp. 0,50mm Galvanizado (GSG 26)	7,50	mL	1,05	4,00 kg/m²	4,20	kg
RF1-Chapa dobrada 1" 70x160 esp. 0,50mm Galvanizado (GSG 26)	21,30	mL	7,10	4,00 kg/m²	28,41	kg
VE2-Chapa dobrada 1" 70x70 esp. 0,50mm Galvanizado (GSG 26)	7,40	mL	-	-	-	-
TQ1-Tubo PVC Plástico Ø100mm	2,00	ps	-	-	-	-
JQ1-Joelho 45º PVC Ø100mm	2,00	ps	-	-	-	-
TOTAL					8,15	m²
					32,81	kg

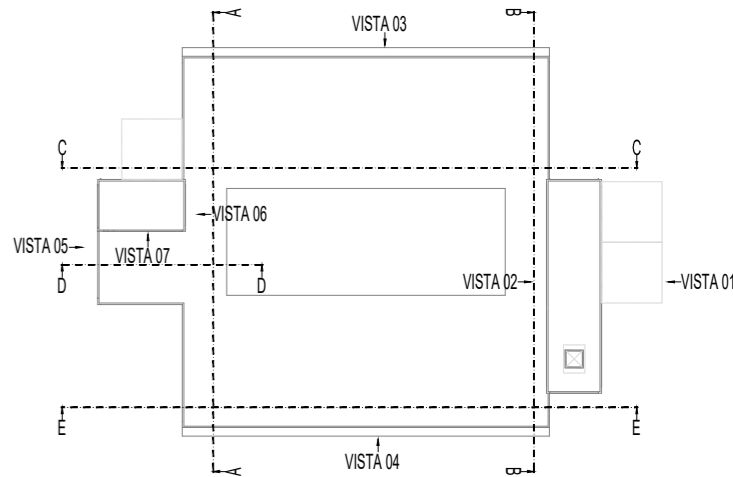


Quantitativos Estrutura e Chapa - Vista 02						
Descrição	Quantidade	Unidade	Conversão	Total	Unidade	
UT1-Perfil Estrutural 1" Simplex 60x30 esp. 2,00mm Galvanizado	21,30	mL	1,88 kg/mL	40,04	kg	
UT2-Perfil Estrutural 1" Simplex 50x25 esp. 2,00mm Galvanizado	51,74	mL	1,38 kg/mL	85,20	kg	
Canhoneira Abas Iguais 2"x3/16" L=215mm Galvanizado	38,00	pps	3,66 kg/ps	28,90	kg	
Chapa Frisada 1" esp. 0,50mm Galvanizado 12 Pintura	60,58	m²	4,04 kg/m²	245,56	kg	
TOTAL					480,81	kg



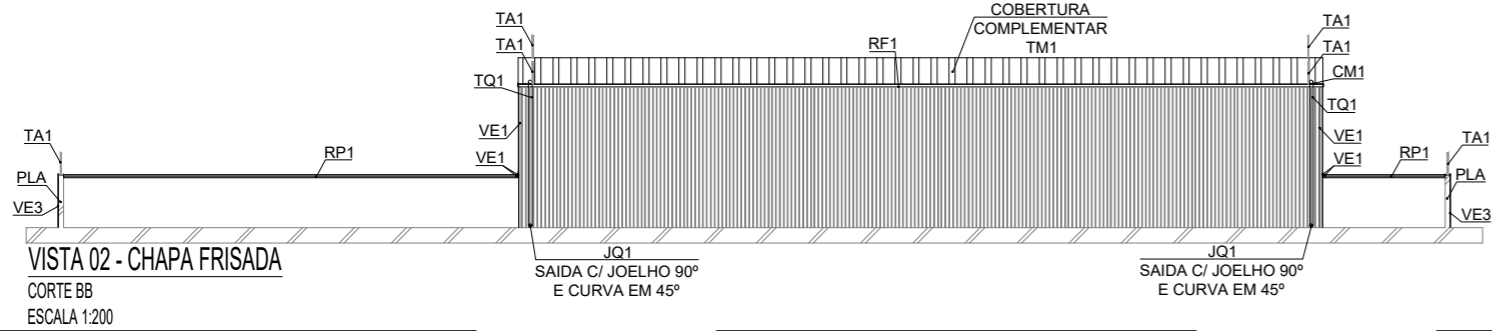
VISTA 02 - MODULAÇÃO DA ESTRUTURA P/ FIXAÇÃO CHAPA FRISADA

ORIENTAÇÃO DE CORTE E MONTAGEM DOS PERFIS 1"
ESCALA 1:150

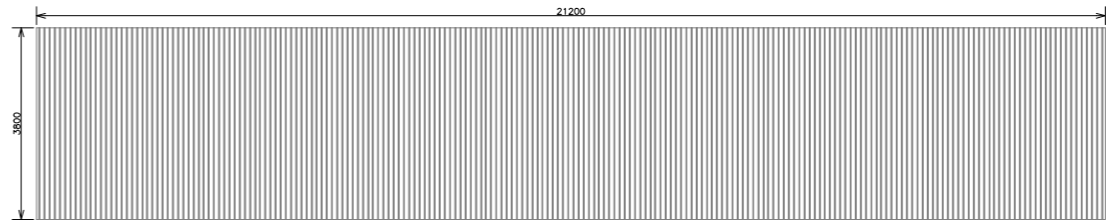


DETALHE 02 - LOCALIZAÇÃO DE VISTAS

ESCALA 1:750

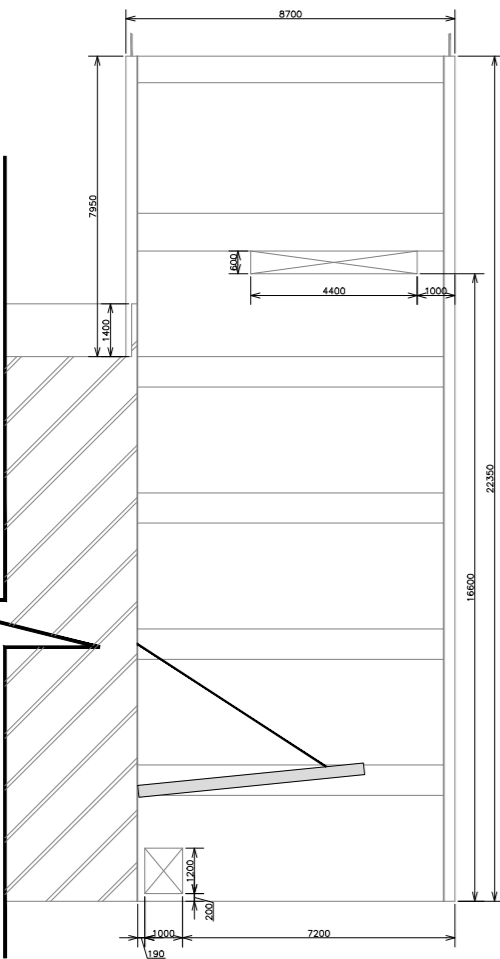


LEGENDA:
JS1: CHAPA SUPERIOR DOBRADA P/ VEDAÇÃO INTERNA ENTRE A CHAPA FRISADA E A JANELA.
JL1: CHAPA LATERAL DOBRADA P/ VEDAÇÃO INTERNA ENTRE A CHAPA FRISADA E A JANELA.
JI1: CHAPA INFERIOR DOBRADA (PINGADERA) P/ VEDAÇÃO ENTRE A CHAPA FRISADA E A JANELA.
PS1: CHAPA SUPERIOR DOBRADA P/ VEDAÇÃO INTERNA ENTRE A CHAPA FRISADA E A PORTA.
PL1: CHAPA LATERAL DOBRADA P/ VEDAÇÃO INTERNA ENTRE A CHAPA FRISADA E A PORTA.
VS1: CHAPA SUPERIOR DOBRADA P/ VEDAÇÃO INTERNA ENTRE A CHAPA FRISADA E A VENEZIANA.
VL1: CHAPA LATERAL DOBRADA P/ VEDAÇÃO INTERNA ENTRE A CHAPA FRISADA E A VENEZIANA.
VI1: CHAPA INFERIOR DOBRADA (PINGADERA) P/ VEDAÇÃO ENTRE A CHAPA FRISADA E A VENEZIANA.
VE1: VEDAÇÃO EXTREMIDADE CHAPA-CHAPA EM CHAPA DOBRADA EM 1".
VE2: VEDAÇÃO EXTREMIDADE CHAPA-JANELA EM CHAPA DOBRADA EM 1".
VE3: VEDAÇÃO EXTREMIDADE PAREDE-CHAPA EM CHAPA DOBRADA EM 1".
RF1: RUFO EXTERNO EM 1".
RP1: REVESTIMENTO EXTERNO PLATIBANDA EM CHAPA DOBRADA.
PLA: PLATIBANDA EXISTENTE EM ALVENARIA.
TA1: TERMINAL AEREO EXISTENTE (SPDA).



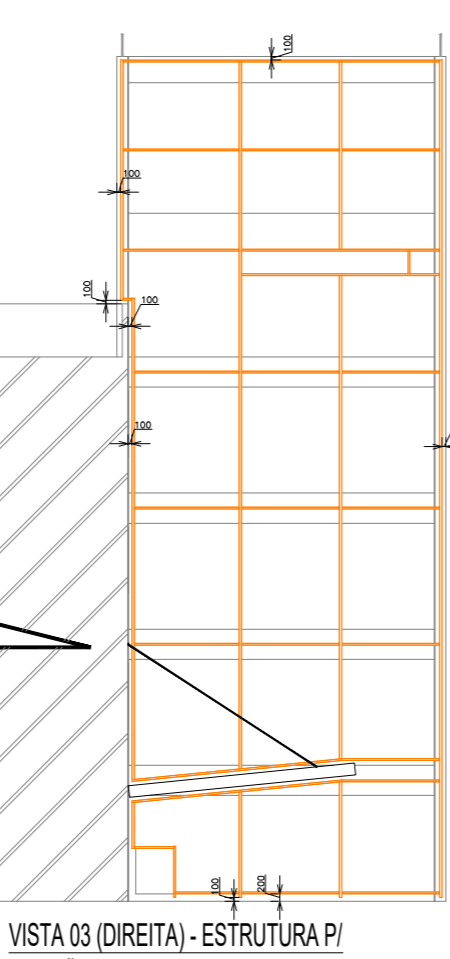
VISTA 02 - MODULAÇÃO CHAPA FRISADA

ORIENTAÇÃO DE CORTE E MONTAGEM DA CHAPA FRISADA
ESCALA 1:150



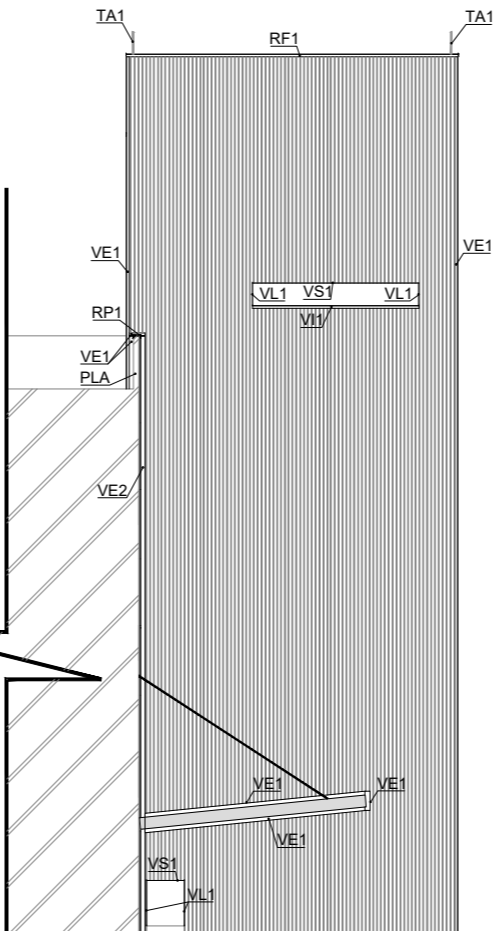
VISTA 03 (DIREITA) - SITUAÇÃO ATUAL DA FACHADA

CORTE CC
ESCALA 1:200



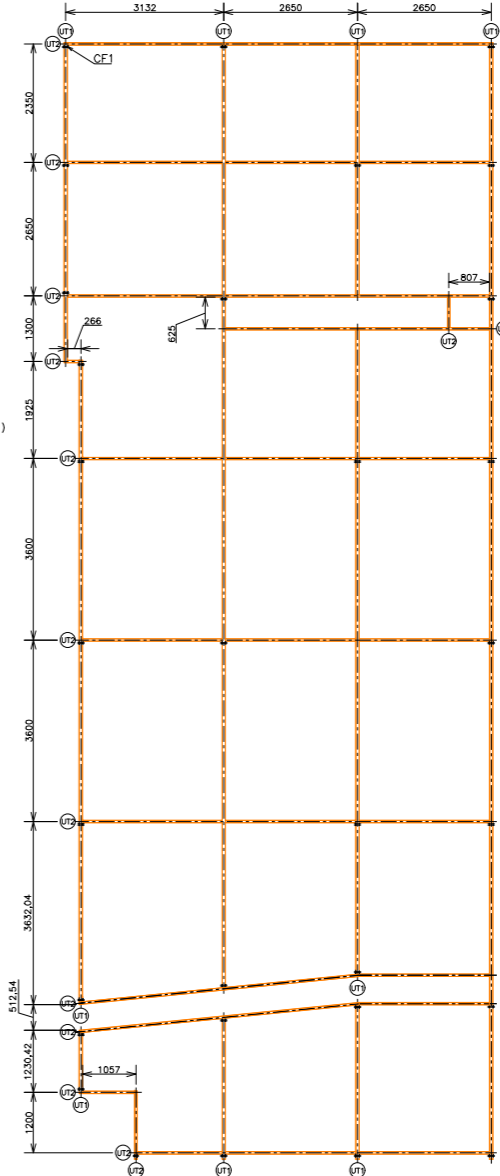
VISTA 03 (DIREITA) - ESTRUTURA P/ FIXAÇÃO DA CHAPA FRISADA

CORTE CC
ESCALA 1:200



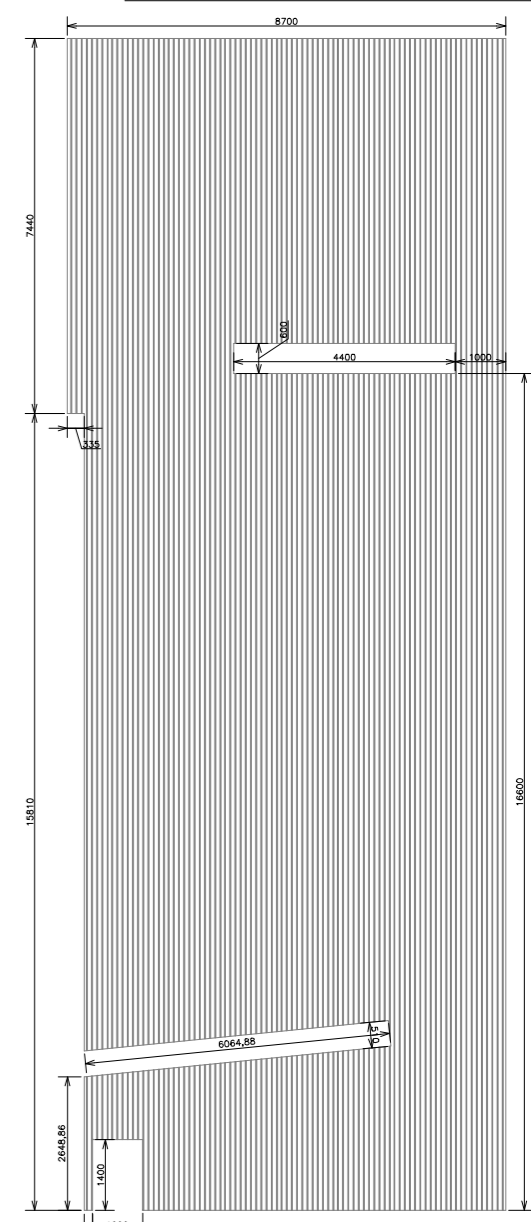
VISTA 03 (DIREITA) - CHAPA FRISADA

CORTE CC
ESCALA 1:200



VISTA 03 (DIREITA) - MODULAÇÃO DA ESTRUTURA P/ FIXAÇÃO CHAPA FRISADA

ORIENTAÇÃO DE CORTE E MONTAGEM DOS PERFIS 1"
ESCALA 1:150



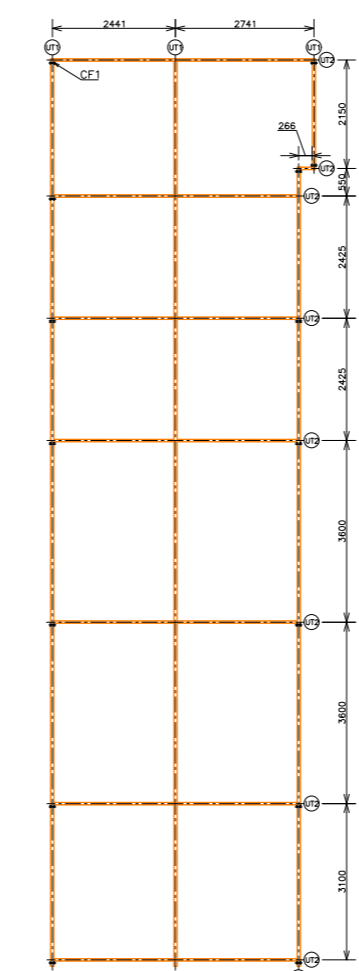
VISTA 03 (DIREITA) - MODULAÇÃO CHAPA FRISADA

ORIENTAÇÃO DE CORTE E MONTAGEM DA CHAPA FRISADA
ESCALA 1:150

Quantitativos Estrutura e Chapa Vista 03 - Direita						
Descrição	Quantidade	Unidade	Conversão	Total	Unidade	
UT1-Perfil Estrutural 1" Simplex 60x30 esp. 2,00mm Galvanizado	84,72	mL	1,88 kg/mL	159,27	kg	
UT2-Perfil Estrutural 1" Simplex 50x25 esp. 2,00mm Galvanizado	89,27	mL	1,38 kg/mL	123,17	kg	
Canhoneira Abas Iguais 2"x3/16" L=215mm Galvanizado	62,00	pps	3,66 kg/ps	48,78	kg	
Chapa Frisada 1" esp. 0,50mm Galvanizado 12 Pintura	188,85	m²	4,04 kg/m²	766,69	kg	
TOTAL					1085,83	kg

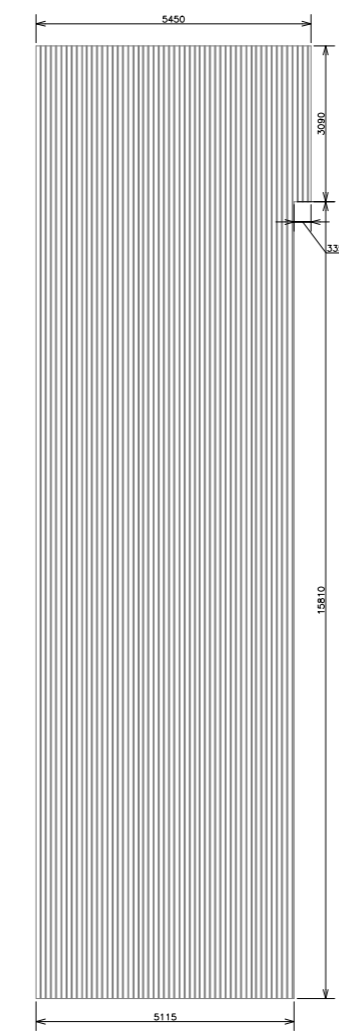
Quantitativos Estrutura e Chapa Vista 03 - Esquerda						
Descrição	Quantidade	Unidade	Conversão	Total	Unidade	
UT1-Perfil Estrutural 1" Simplex 60x30 esp. 2,00mm Galvanizado	54,00	mL	1,88 kg/mL	101,52	kg	
UT2-Perfil Estrutural 1" Simplex 50x25 esp. 2,00mm Galvanizado	53,78	mL	1,38 kg/mL	74,21	kg	
Canhoneira Abas Iguais 2"x3/16" L=215mm Galvanizado	30,00	pps	3,66 kg/ps	23,61	kg	
Chapa Frisada 1" esp. 0,50mm Galvanizado 12 Pintura	132,54	m²	4,04 kg/m²	535,44	kg	
TOTAL					728,20	kg

Quantitativos Vedaçãoes - Vista 03						
Descrição	Quantidade	Unidade	Área	Conversão	Total	Unidade
VE1-Chapa dobrada 1" 50x150 esp. 0,50mm Galvanizado (GSG 26)	4,40	mL	1,13	4,00 kg/m²	4,54	kg
VL1-Chapa dobrada 1" 30x180 esp. 0,50mm Galvanizado (GSG 26)	4,00	mL	0,84	4,00 kg/m²	3,36	kg
VI1-Chapa dobrada 1" 70x160 esp. 0,50mm Galvanizado (GSG 26)	4,40	mL	1,10	4,00 kg/m²	4,25	kg
VE2-Chapa dobrada 1" 70x70 esp. 0,50mm Galvanizado (GSG 26)	18,10	mL	2,30	4,00 kg/m²	9,02	kg
RF1-Chapa dobrada 1" 70x160 esp. 0,50mm Galvanizado (GSG 26)	14,15	mL	4,76	4,00 kg/m²	18,96	kg
TOTAL					40,13	kg



VISTA 03 (ESQUERDA) - MODULAÇÃO DA ESTRUTURA P/ FIXAÇÃO CHAPA FRISADA

ORIENTAÇÃO DE CORTE E MONTAGEM DOS PERFIS 1"
ESCALA 1:150



VISTA 03 (ESQUERDA) - MODULAÇÃO CHAPA FRISADA

ORIENTAÇÃO DE CORTE E MONTAGEM DA CHAPA FRISADA
ESCALA 1:150



LOCAL:

CHAPECÓ - SC

OBRA:

REVESTIMENTO DE FACHADAS DO BLOCO A

PROJETO:

ARQUITETÔNICO

CONTEÚDO:

FACHADA BLOCO A

DETALHES VISTAS 02 E 03

ENDEREÇO:

RODOVIA SC 484, km 02

EQUIPE TÉCNICA SECRETARIA ESPECIAL DE OBRAS-SEO	
SECRETÁRIO DE OBRAS:	ENG. CIV. RODRIGO EMMER
DIRETOR DE PROJETOS:	ARQ. URB. WELLINGTON TISCHER
DIRETORIA DE OBRAS - SEO:	CHAPÉCO-SC:
ENG. CIV. FÁBIO ALEX ZENARO	ENG. CIV. JAILIANA ANA CHARELLO
ENG. ELETRIC. MATHEUS TODESCATTI	ENG. CIV. FÁBIO ONETTA
ENG. CIV. FÁBIO ROBERTO HENDES	ENG. CIV. FÁBIO BAILESTRIN
ENG. CIV. CARLOS ROQUE SCHMIDT	ENG. CIV. LEANDRO PEREIRA
ENG. CIV. ADRIANA FREITAS MAGOTT	CAUIR A4125-6
ENG. CIV. CARLOS ROBERTO HENDES	CREA/SC 040258-5
ENG. ELETRIC. SALVO ANTÔNIO TESTON	CREA/SC 040258-5
ENG. ELETRIC. VICTOR LACERDA DA SILVA	CREA/SC 040258-5
ENG. SANIT. ADEMIR TACINI	CREA/SC 113595-2
ENG. MEC. DANIEL ESPINO	CREA/SC 114315-1
TEC. MEC. GIOVANI FÁVERO	CREA/SC 093327-0
TEC. ELETROTEC. DIEGO CRISTIANO	CREA/SC 115081-4
TEC. ADM. RAFAEL GREIBLER	
TEC. ADM. SCHYLLA MARIA CARDINAL	
A.T. LEANDRO PEREIRA	

FASE:

PROJETO BÁSICO

REVISÃO Nº:

R01

DATA:

04/09/2017

DESENHADO POR:

GIOVANI FÁVERO

NOME DO ARQUIVO:

BLOCO-A_UFFS_CH_REV+MET+FACH.DWG

ESCALA:

INDICADA

TAMANHO FOLHA:

A2

Nº PRANCHA:

02

09