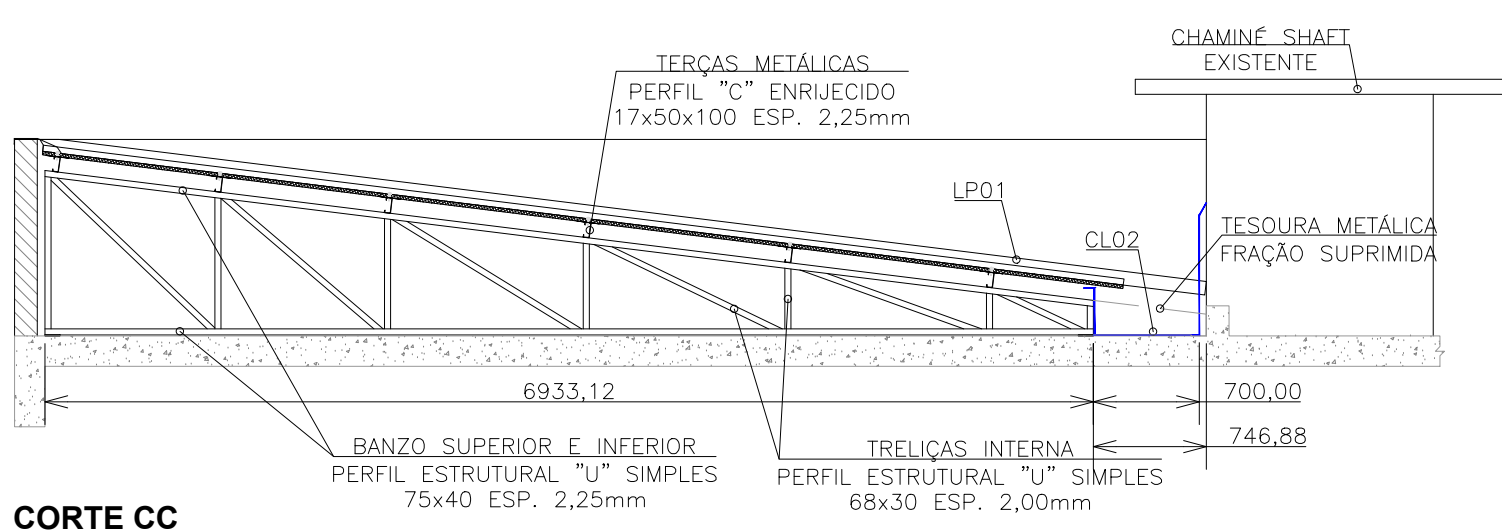
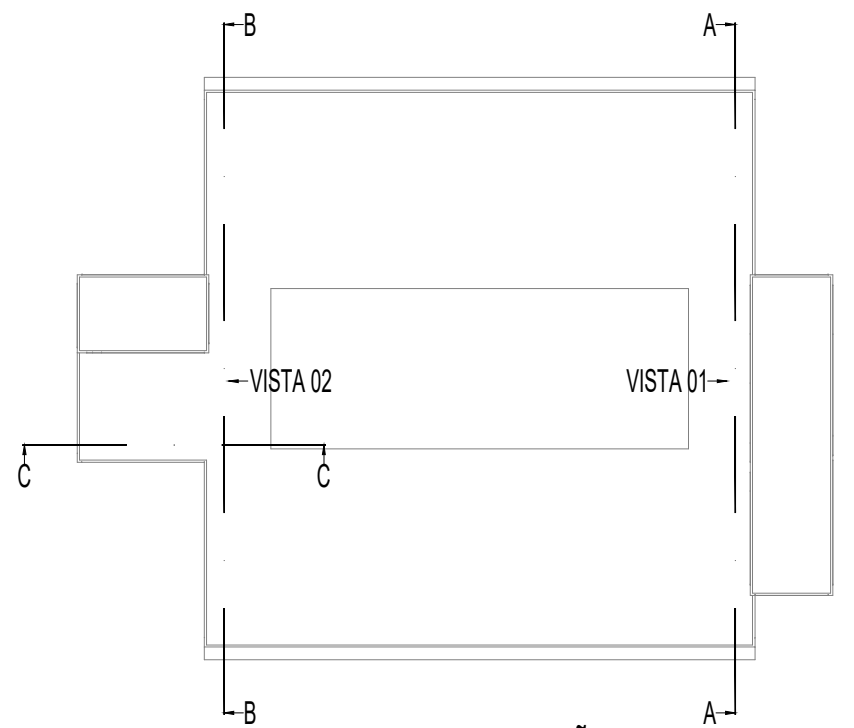


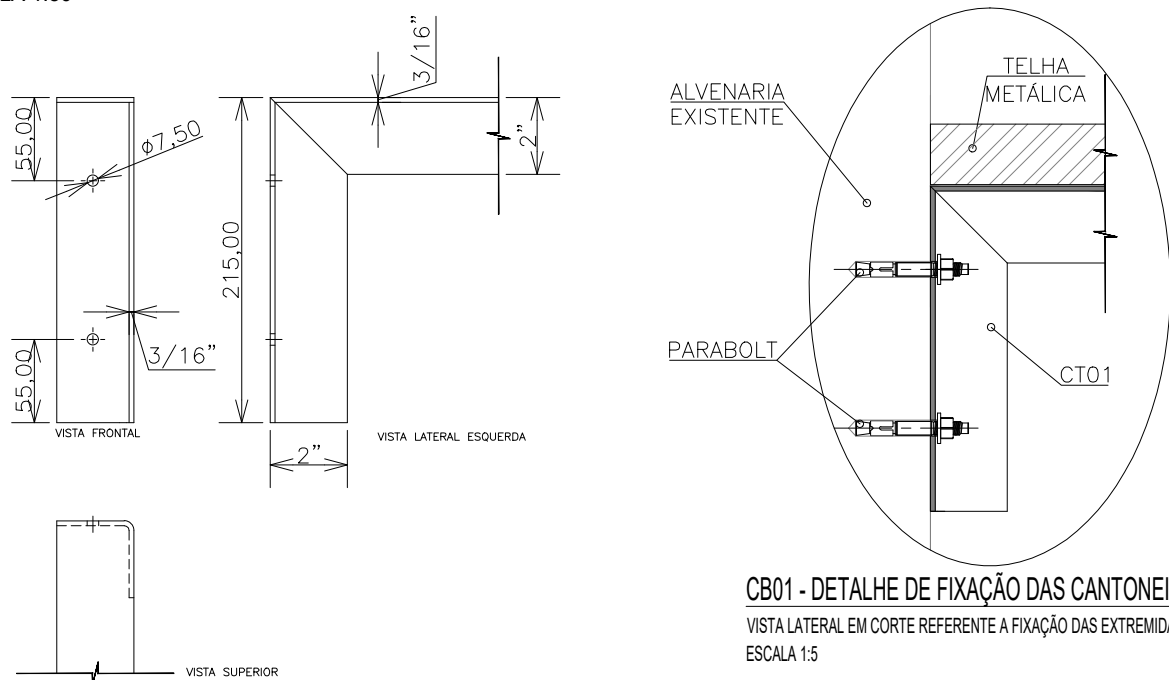
CORTE CC
SITUAÇÃO ATUAL COBERTURA SOBRE LAJE DOS SANITÁRIOS
ESCALA 1:50



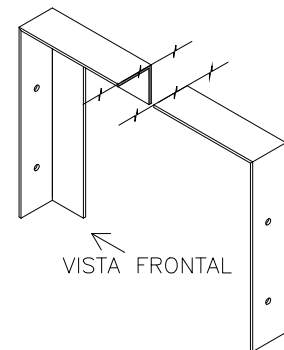
CORTE CC
INTERVENÇÃO NA COBERTURA SOBRE LAJE DOS SANITÁRIOS
ESCALA 1:50



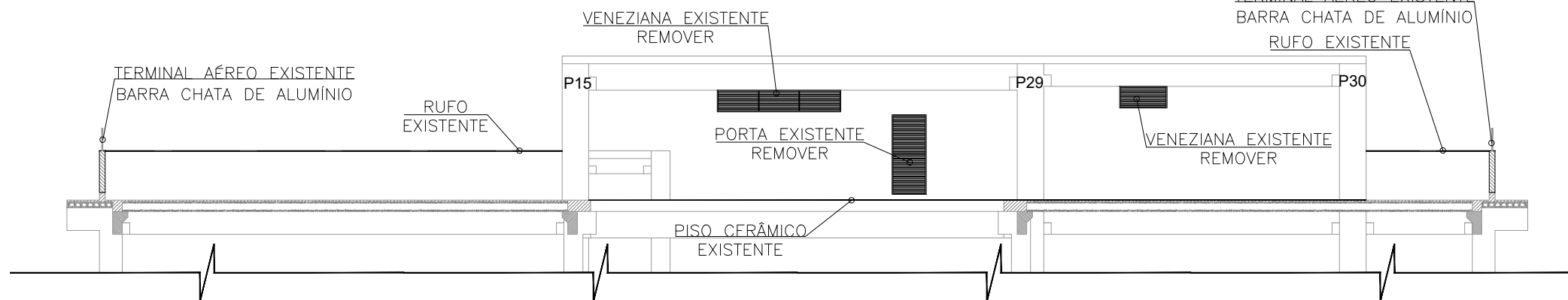
PLANTA BAIXA BLOCO A - LOCALIZAÇÃO DE VISTAS
ESCALA 1:750



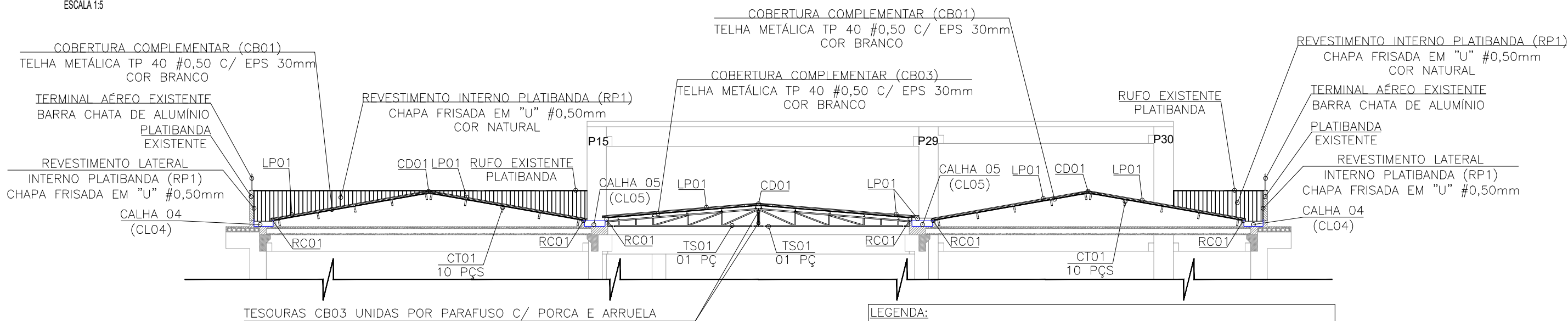
CB01 - DETALHE DE FIXAÇÃO DAS CANTONEIRAS CT01
VISTA LATERAL EM CORTE REFERENTE A FIXAÇÃO DAS EXTREMIDADES DAS CANTONEIRAS CT01
ESCALA 1:5



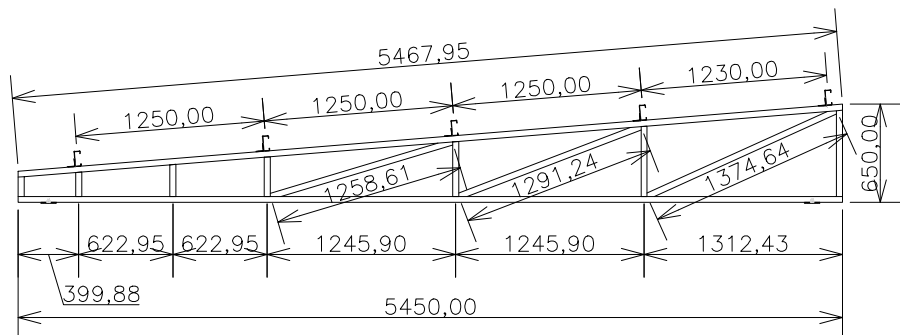
CB01 - PERSPECTIVA CANTONEIRAS CT01
EXTREMIDADES DAS TERÇAS METÁLICAS DA COBERTURA COMPLEMENTAR CB01
ESCALA 1:10



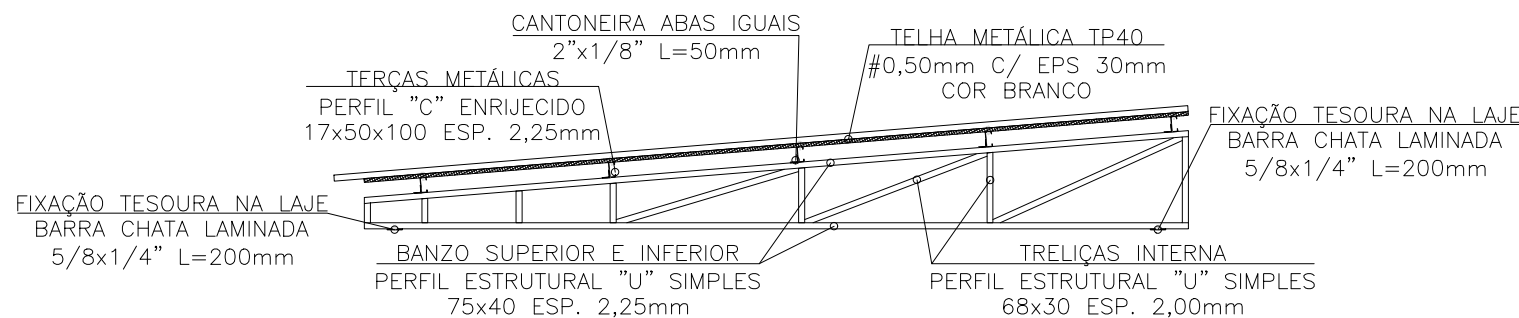
VISTA 01 - SITUAÇÃO ATUAL E INTERVENÇÃO CIVIL
CORTE AA
ESCALA 1:150



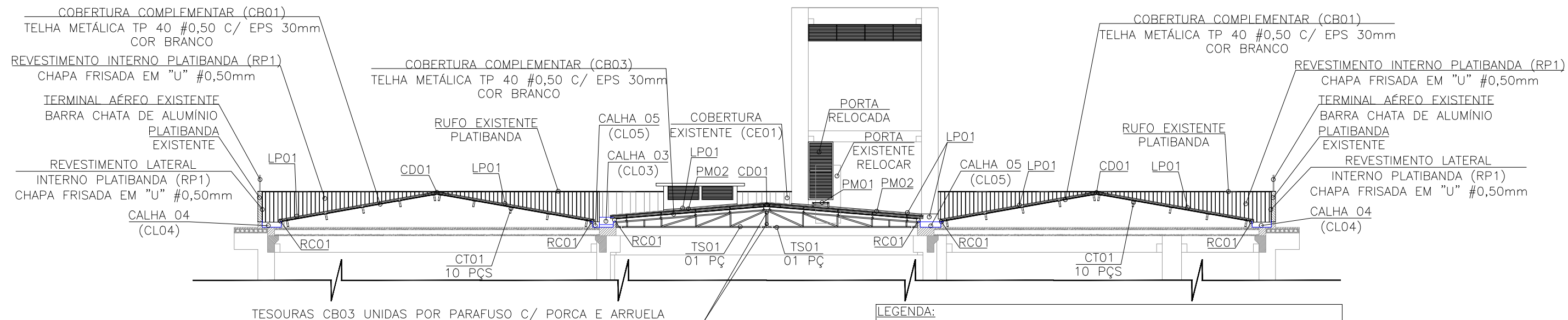
VISTA 01 - COBERTURAS COMPLEMENTARES
CORTE AA
ESCALA 1:150



TESOURA METÁLICA TS01
DETALHE CONSTRUTIVO DAS TESOURAS METÁLICAS DA COBERTURA COMPLEMENTAR CB02 E CB03
ESCALA 1:50



DETALHE TS01
ESPECIFICAÇÃO DOS PERFIS METÁLICOS DA TESOURA METÁLICA TS01
ESCALA 1:50



VISTA 02 - COBERTURAS COMPLEMENTARES
CORTE BB
ESCALA 1:150

LEGENDA:
TS01—TESOURA METÁLICA COMPLEMENTAR
TM01—TERÇA METÁLICA COMPLEMENTAR PERFIL "C" ENRIJECIDO
CT01—TERÇA METÁLICA COMPLEMENTAR PERFIL CANTONEIRA ABAS IGUAIS
CD01—CUMEIRA LISA DENTADA
CL03—CALHA TIPO 3
CL04—CALHA TIPO 4
CL05—CALHA TIPO 5
LP01—ACABAMENTO LATERAL PLATIBANDA/PAREDE X COBERTURA
RC01—RUFO PINGADEIRA P/ CALHAS



UFFS
UNIVERSIDADE
FEDERAL DA
FRONTEIRA SUL

Secretaria Especial de Obras-SEO

EQUIPE TÉCNICA SECRETARIA ESPECIAL DE OBRAS:
SECRETÁRIO DE OBRAS: ENG. CIV. RODRIGO EMMER
DIRETOR DE PROJETOS: ARQ. URB. WELLINGTON TISCHER
DIRETORIA DE OBRAS - SEO: ENG. CIV. FABIO ALEX ZENARO
CHAPRISCO: ENG. CIV. PAULO ROBERTO HENDES
CERRO LARGO: ENG. CIV. FABIO ROQUE SCHMIDT
ERECIM: ENG. CIV. JULIANA ANA CHARELO
LARANJEIRAS DO SUL: ENG. CIV. FABIO CHETTA
REALZAP: ENG. CIV. FABIO BAILESTRIN
DIRETORIA DE PROJETOS - SEO: ARQ. URB. ADRIANA FREITAS MOTT
ENG. CIV. FABIO CORREA GARRIBATO
ENG. CIV. SALVO ANTONIO TESTON
ENG. CIV. VICTOR LACERDA DA SILVA
ENG. SANIT. ADEMIR TACINI
ENG. MEC. DANIEL ESPINO
TIC. MEC. GIOVANI FÁVERO
TIC. ELETROTIC. DIEGO GRADOTTO
TIC. ADM. RAFAEL GRIEBLER
TIC. ADM. SICHTELA MARIA CARDINAL
A.T. LEANDRO PEREIRA
CAUBR. A41125-6
CREA/RSC 067205-8
CREA/RSC 094928-8
CREA/RSC 143784-4
CREA/RSC 113590-2
CREA/RSC 141311-1
CREA/RSC 093327-0
CREA/RSC 110381-4

ENG. CIV. RODRIGO EMMER
CREA/RSC 109826-8
RESPONSÁVEL SEO-UFFS

ARQ. URB. WELLINGTON TISCHER
CAUBR. A59829-5
RESPONSÁVEL TÉCNICO

LOCAL:
CERRO LARGO - RS
OBRA:
COBERTURAS METÁLICAS
PROJETO:
ESTRUTURA METÁLICA
CONTEÚDO:
COBERTURAS METÁLICAS COMPLEMENTARES
DETALHES CONSTRUTIVOS TESOURAS METÁLICAS
ENDEREÇO:
RUA JACOB REINALDO HAUPENTHAL, Nº1580

FASE:
PROJETO BÁSICO
REVISÃO Nº:
R01
DATA:
01/09/2017
DESENHADO POR:
GIOVANI FÁVERO
NOME DO ARQUIVO:
BLOCO+A_UFFS_L5_REF_COB_DET+ARQ.DWG

ESCALA:
INDICADA
TAMANHO FOLHA:
A2
Nº PRANCHA:
02
03