

TABELA 10 - QUANTITATIVO DE PERIS METÁLICOS DE TESOURAS (TS1)									
ITEM	DESCRIÇÃO	COMPRIMENTO	UNIDADE	QUANTIDADE	UNIDADE	CONVERSÃO	TOTAL	UNIDADE	
U1	PERFIL METÁLICO ESTRUTURAL "U" SIMPLES 100x50 ESP. 2,65mm	8,75	m	1,00	pçs	3,93 kg/mL	34,39	kg	
U2	PERFIL METÁLICO ESTRUTURAL "U" SIMPLES 100x50 ESP. 2,65mm	8,90	m	1,00	pçs	3,93 kg/mL	34,98	kg	
U3	PERFIL METÁLICO ESTRUTURAL "U" SIMPLES 100x50 ESP. 2,65mm	0,28	m	1,00	pçs	3,93 kg/mL	1,10	kg	
U4	PERFIL METÁLICO ESTRUTURAL "U" SIMPLES 92x30 ESP. 2,00mm	0,44	m	1,00	pçs	2,27 kg/mL	1,00	kg	
U5	PERFIL METÁLICO ESTRUTURAL "U" SIMPLES 92x30 ESP. 2,00mm	0,40	m	1,00	pçs	2,27 kg/mL	0,91	kg	
U6	PERFIL METÁLICO ESTRUTURAL "U" SIMPLES 92x30 ESP. 2,00mm	0,49	m	1,00	pçs	2,27 kg/mL	1,11	kg	
U7	PERFIL METÁLICO ESTRUTURAL "U" SIMPLES 92x30 ESP. 2,00mm	0,59	m	1,00	pçs	2,27 kg/mL	1,34	kg	
U8	PERFIL METÁLICO ESTRUTURAL "U" SIMPLES 92x30 ESP. 2,00mm	0,71	m	1,00	pçs	2,27 kg/mL	1,61	kg	
U9	PERFIL METÁLICO ESTRUTURAL "U" SIMPLES 92x30 ESP. 2,00mm	0,84	m	1,00	pçs	2,27 kg/mL	1,91	kg	
U10	PERFIL METÁLICO ESTRUTURAL "U" SIMPLES 92x30 ESP. 2,00mm	0,96	m	1,00	pçs	2,27 kg/mL	2,18	kg	
U11	PERFIL METÁLICO ESTRUTURAL "U" SIMPLES 92x30 ESP. 2,00mm	1,08	m	1,00	pçs	2,27 kg/mL	2,45	kg	
U12	PERFIL METÁLICO ESTRUTURAL "U" SIMPLES 92x30 ESP. 2,00mm	1,21	m	1,00	pçs	2,27 kg/mL	2,75	kg	
U13	PERFIL METÁLICO ESTRUTURAL "U" SIMPLES 92x30 ESP. 2,00mm	1,33	m	1,00	pçs	2,27 kg/mL	3,02	kg	
U14	PERFIL METÁLICO ESTRUTURAL "U" SIMPLES 92x30 ESP. 2,00mm	1,46	m	1,00	pçs	2,27 kg/mL	3,31	kg	
U15	PERFIL METÁLICO ESTRUTURAL "U" SIMPLES 92x30 ESP. 2,00mm	1,58	m	1,00	pçs	2,27 kg/mL	3,59	kg	
U16	PERFIL METÁLICO ESTRUTURAL "U" SIMPLES 92x30 ESP. 2,00mm	1,71	m	1,00	pçs	2,27 kg/mL	3,88	kg	
U17	PERFIL METÁLICO ESTRUTURAL "U" SIMPLES 92x30 ESP. 2,00mm	1,84	m	1,00	pçs	2,27 kg/mL	4,18	kg	
U18	PERFIL METÁLICO ESTRUTURAL "U" SIMPLES 92x30 ESP. 2,00mm	0,43	m	1,00	pçs	2,27 kg/mL	0,98	kg	
U19	PERFIL METÁLICO ESTRUTURAL "U" SIMPLES 92x30 ESP. 2,00mm	0,68	m	1,00	pçs	2,27 kg/mL	1,54	kg	
U20	PERFIL METÁLICO ESTRUTURAL "U" SIMPLES 92x30 ESP. 2,00mm	0,68	m	1,00	pçs	2,27 kg/mL	1,54	kg	
U21	PERFIL METÁLICO ESTRUTURAL "U" SIMPLES 92x30 ESP. 2,00mm	0,87	m	1,00	pçs	2,27 kg/mL	1,97	kg	
U22	PERFIL METÁLICO ESTRUTURAL "U" SIMPLES 92x30 ESP. 2,00mm	0,95	m	1,00	pçs	2,27 kg/mL	2,16	kg	
U23	PERFIL METÁLICO ESTRUTURAL "U" SIMPLES 92x30 ESP. 2,00mm	1,03	m	1,00	pçs	2,27 kg/mL	2,34	kg	
U24	PERFIL METÁLICO ESTRUTURAL "U" SIMPLES 92x30 ESP. 2,00mm	1,13	m	1,00	pçs	2,27 kg/mL	2,57	kg	
U25	PERFIL METÁLICO ESTRUTURAL "U" SIMPLES 92x30 ESP. 2,00mm	1,23	m	1,00	pçs	2,27 kg/mL	2,79	kg	
U26	PERFIL METÁLICO ESTRUTURAL "U" SIMPLES 92x30 ESP. 2,00mm	1,33	m	1,00	pçs	2,27 kg/mL	3,02	kg	
U27	PERFIL METÁLICO ESTRUTURAL "U" SIMPLES 92x30 ESP. 2,00mm	1,44	m	1,00	pçs	2,27 kg/mL	3,27	kg	
U28	PERFIL METÁLICO ESTRUTURAL "U" SIMPLES 92x30 ESP. 2,00mm	1,55	m	1,00	pçs	2,27 kg/mL	3,52	kg	
U29	PERFIL METÁLICO ESTRUTURAL "U" SIMPLES 92x30 ESP. 2,00mm	1,67	m	1,00	pçs	2,27 kg/mL	3,79	kg	
U30	PERFIL METÁLICO ESTRUTURAL "U" SIMPLES 92x30 ESP. 2,00mm	1,78	m	1,00	pçs	2,27 kg/mL	4,04	kg	
U31	PERFIL METÁLICO ESTRUTURAL "U" SIMPLES 75x40 ESP. 2,00mm	0,88	m	1,00	pçs	2,30 kg/mL	2,02	kg	
U32	PERFIL METÁLICO ESTRUTURAL "U" SIMPLES 75x40 ESP. 2,00mm	0,95	m	1,00	pçs	2,30 kg/mL	2,19	kg	
U33	PERFIL METÁLICO ESTRUTURAL "U" SIMPLES 75x40 ESP. 2,00mm	1,00	m	1,00	pçs	2,30 kg/mL	2,30	kg	
CH1	CHAPA METÁLICA LAMINADA 100x150mm ESP. 3/8"	—	—	6,00	pçs	1,07 kg/pç	6,42	kg	
PESO TOTAL ESTRUTURA METÁLICA TS1							150,15	kg	
QUANTIDADE TOTAL DE TESOURAS TS1							4,00	pçs	
PESO TOTAL ESTRUTURA METÁLICA TS2							600,62	kg	

TODOS OS ITENS ACIMA DESCRITOS DEVEM ATENDER AS ESPECIFICAÇÕES TÉCNICAS DISPONÍVEIS NO MEMORIAL QUE COMPLEMENTA A DESCRIÇÃO DE CADA ITEM DESTA TABELA

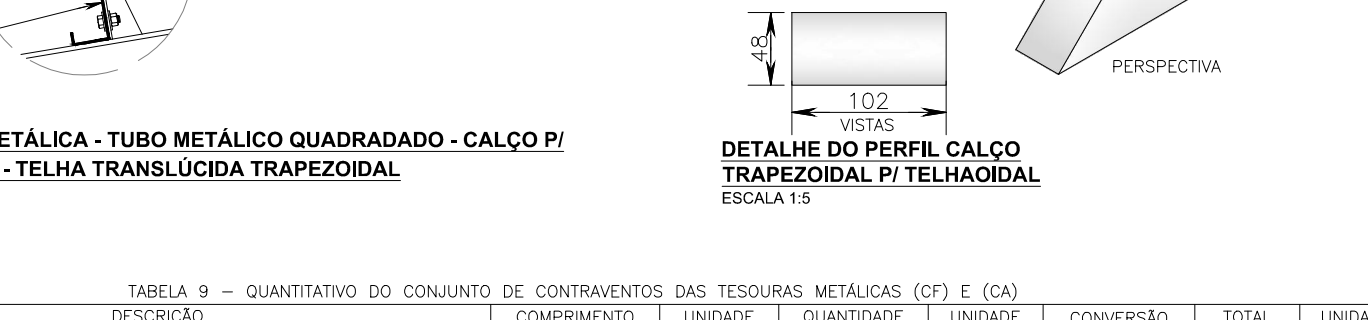
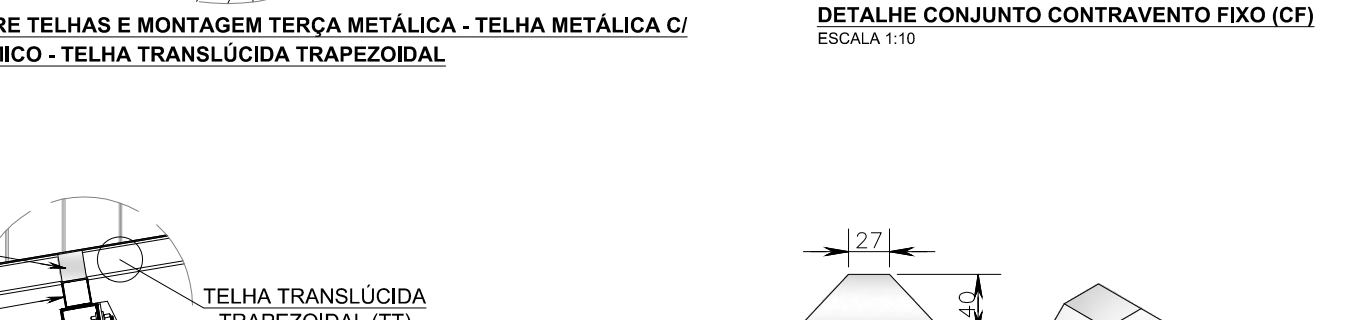
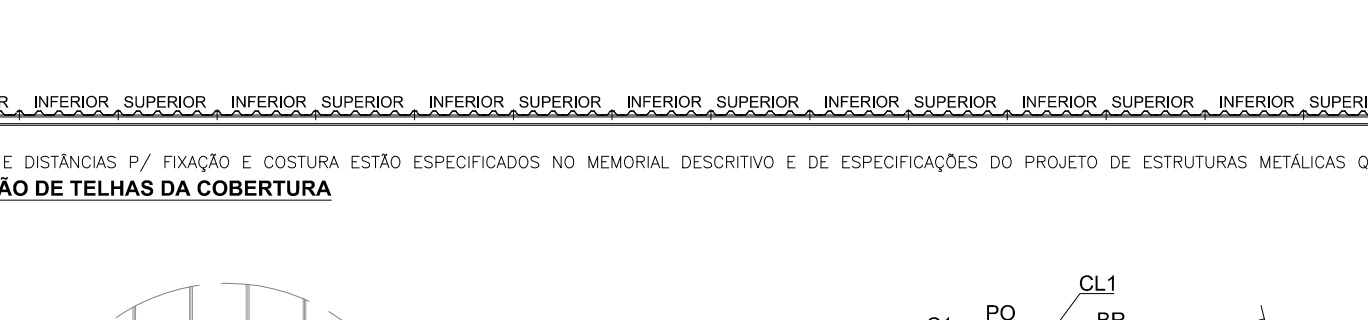
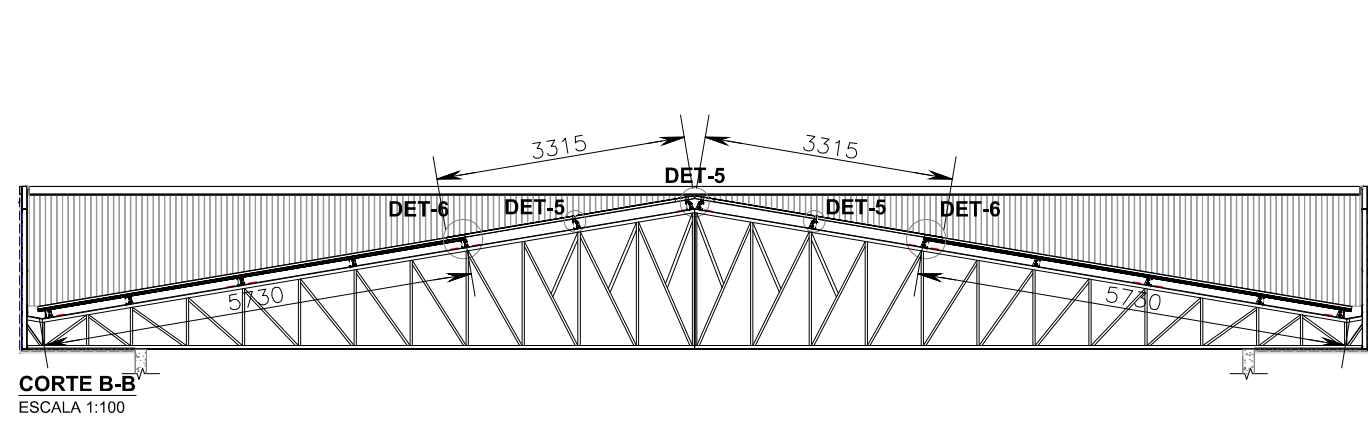


TABELA 9 - QUANTITATIVO DO CONJUNTO DE CONTRAVENTOS DAS TESOURAS METÁLICAS (CT) E (CA)									
ITEM	DESCRIÇÃO	COMPRIMENTO	UNIDADE	QUANTIDADE	UNIDADE	CONVERSÃO	TOTAL	UNIDADE	
C1	PERFIL METÁLICO LAMINADO "L" CANTONEIRA ABAS IGUAIS 3"x1/4"	0,15	m	48,00	pçs	7,29 kg/mL	52,49	kg	
B1	BARRA METÁLICA REDONDA MACIÇA 1/2"	5,50	m	16,00	pçs	0,99 kg/mL	87,12	kg	
B2	BARRA METÁLICA REDONDA MACIÇA 1/2"	5,70	m	16,00	pçs	0,99 kg/mL	90,29	kg	
B3	BARRA METÁLICA REDONDA MACIÇA 1/2"	5,75	m	16,00	pçs	0,99 kg/mL	91,08	kg	
BR	BARRA METÁLICA REDONDA ROSCADA ZINCADA UNC 1/2"	0,20	m	48,00	pçs	0,79 kg/mL	7,58	kg	
CL1	CHAPA METÁLICA LAMINADA 75x150mm ESP. 5/16"	—	—	48,00	pçs	0,35 kg/pç	16,80	kg	
CL2	CHAPA METÁLICA LAMINADA 75x150mm ESP. 5/16"	—	—	48,00	pçs	0,64 kg/pç	30,72	kg	
PA	CONJUNTO PARAFUSO SEXTAVADO UNC 1/2"x1,3/4" (1 un.), ARRUELA SIMPLES USA 1/2" (2 un.) E PORCA SEXTAVADA 1/2" (1 un.)	—	—	96,00	cj	—	96,00	cj	
P0	CONJUNTO PORCA SEXTAVADA UNC 1/2" (2 un.) E ARRUELA SIMPLES USA 1/2" (2 un.)	—	—	48,00	cj	—	48,00	cj	
PESO TOTAL ESTRUTURA METÁLICA CONJUNTO CONTRAVENTOS							376,08	kg	

TABELA 11 - QUANTITATIVO DE PERIS METÁLICOS DE TESOURAS (TS2)									
ITEM	DESCRIÇÃO	COMPRIMENTO	UNIDADE	QUANTIDADE	UNIDADE	CONVERSÃO	TOTAL	UNIDA DE	
U1	PERFIL METÁLICO ESTRUTURAL "U" SIMPLES 100x50 ESP. 2,65mm	8,75	m	1,00	pçs	3,93 kg/mL	34,39	kg	
U2	PERFIL METÁLICO ESTRUTURAL "U" SIMPLES 100x50 ESP. 2,65mm	8,90	m	1,00	pçs	3,93 kg/mL	34,98	kg	
U3	PERFIL METÁLICO ESTRUTURAL "U" SIMPLES 100x50 ESP. 2,65mm	0,28	m	1,00	pçs	3,93 kg/mL	1,10	kg	
U4	PERFIL METÁLICO ESTRUTURAL "U" SIMPLES 92x30 ESP. 2,00mm	0,44	m	1,00	pçs	2,27 kg/mL	1,00	kg	
U5	PERFIL METÁLICO ESTRUTURAL "U" SIMPLES 92x30 ESP. 2,00mm	0,40	m	1,00	pçs	2,27 kg/mL	0,91	kg	
U6	PERFIL METÁLICO ESTRUTURAL "U" SIMPLES 92x30 ESP. 2,00mm	0,49	m	1,00	pçs	2,27 kg/mL	1,11	kg	
U7	PERFIL METÁLICO ESTRUTURAL "U" SIMPLES 92x30 ESP. 2,00mm	0,59	m	1,00	pçs	2,27 kg/mL	1,34	kg	
U8	PERFIL METÁLICO ESTRUTURAL "U" SIMPLES 92x30 ESP. 2,00mm	0,71	m	1,00	pçs	2,27 kg/mL	1,61	kg	
U9	PERFIL METÁLICO ESTRUTURAL "U" SIMPLES 92x30 ESP. 2,00mm	0,84	m	1,00	pçs	2,27 kg/mL	1,91	kg	
U10	PERFIL METÁLICO ESTRUTURAL "U" SIMPLES 92x30 ESP. 2,00mm	0,96	m	1,00	pçs	2,27 kg/mL	2,18	kg	
U11	PERFIL METÁLICO ESTRUTURAL "U" SIMPLES 92x30 ESP. 2,00mm	1,08	m	1,00	pçs	2,27 kg/mL	2,45	kg	
U12	PERFIL METÁLICO ESTRUTURAL "U" SIMPLES 92x30 ESP. 2,00mm	1,21	m	1,00	pçs	2,27 kg/mL	2,75	kg	
U13	PERFIL METÁLICO ESTRUTURAL "U" SIMPLES 92x30 ESP. 2,00mm	1,33	m	1,00	pçs	2,27 kg/mL	3,02	kg	
U14	PERFIL METÁLICO ESTRUTURAL "U" SIMPLES 92x30 ESP. 2,00mm	1,46	m	1,00	pçs	2,27 kg/mL	3,31	kg	
U15	PERFIL METÁLICO ESTRUTURAL "U" SIMPLES 92x30 ESP. 2,00mm	1,58	m	1,00	pçs	2,27 kg/mL	3,59	kg	
U16	PERFIL METÁLICO ESTRUTURAL "U" SIMPLES 92x30 ESP. 2,00mm	1,71	m	1,00	pçs	2,27 kg/mL	3,88	kg	
U17	PERFIL METÁLICO ESTRUTURAL "U" SIMPLES 92x30 ESP. 2,00mm	1,84	m	1,00	pçs	2,27 kg/mL	4,18	kg	
U18	PERFIL METÁLICO ESTRUTURAL "U" SIMPLES 92x30 ESP. 2,00mm	0,43	m	1,00	pçs	2,27 kg/mL	0,98	kg	
U19	PERFIL METÁLICO ESTRUTURAL "U" SIMPLES 92x30 ESP. 2,00mm	0,68	m	1,00	pçs	2,27 kg/mL	1,54	kg	
U20	PERFIL METÁLICO ESTRUTURAL "U" SIMPLES 92x30 ESP. 2,00mm	0,68	m	1,00	pçs	2,27 kg/mL	1,54	kg	
U21	PERFIL METÁLICO ESTRUTURAL "U" SIMPLES 92x30 ESP. 2,00mm	0,87	m	1,00	pçs	2,27 kg/mL	1,97	kg	
U22	PERFIL METÁLICO ESTRUTURAL "U" SIMPLES 92x30 ESP. 2,00mm	0,95	m	1,00	pçs	2,27 kg/mL	2,16	kg	
U23	PERFIL METÁLICO ESTRUTURAL "U" SIMPLES 92x30 ESP. 2,00mm	1,03	m	1,00	pçs	2,27 kg/mL	2,34	kg	
U24	PERFIL METÁLICO ESTRUTURAL "U" SIMPLES 92x30 ESP. 2,00mm	1,13	m	1,00	pçs	2,27 kg/mL	2,57	kg	
U25	PERFIL METÁLICO ESTRUTURAL "U" SIMPLES 92x30 ESP. 2,00mm	1,23	m	1,00	pçs	2,27 kg/mL	2,79	kg	
U26	PERFIL METÁLICO ESTRUTURAL "U" SIMPLES 92x30 ESP. 2,00mm	1,33	m	1,00	pçs	2,27 kg/mL	3,02	kg	
U27	PERFIL METÁLICO ESTRUTURAL "U" SIMPLES 92x30 ESP. 2,00mm	1,44	m	1,00	pçs	2,27 kg/mL	3,27	kg	
U28	PERFIL METÁLICO ESTRUTURAL "U" SIMPLES 92x30 ESP. 2,00mm	1,55	m	1,00	pçs	2,27 kg/mL	3,52	kg	
U29	PERFIL METÁLICO ESTRUTURAL "U" SIMPLES 92x30 ESP. 2,00mm	1,67	m	1,00	pçs	2,27 kg/mL	3,79	kg	
U30	PERFIL METÁLICO ESTRUTURAL "U" SIMPLES 92x30 ESP. 2,00mm	1,78	m	1,00	pçs	2,27 kg/mL	4,04	kg	
U31	PERFIL METÁLICO ESTRUTURAL "U" SIMPLES 75x40 ESP. 2,00mm	0,88	m	1,00	pçs	2,30 kg/mL	2,02	kg	
U32	PERFIL METÁLICO ESTRUTURAL "U" SIMPLES 75x40 ESP. 2,00mm	0,95	m	1,00	pçs	2,30 kg/mL	2,19	kg	
U33	PERFIL METÁLICO ESTRUTURAL "U" SIMPLES 75x40 ESP. 2,00mm	1,00	m	1,00	pçs	2,30 kg/mL	2,30	kg	
CH1	CHAPA METÁLICA LAMINADA 100x150mm ESP. 3/8"	—	—	6,00	pçs	1,07 kg/pç	6,42	kg	
PESO TOTAL ESTRUTURA METÁLICA TS2							150,15	kg	
QUANTIDADE TOTAL DE TESOURAS TS2							4,00	pçs	
PESO TOTAL ESTRUTURA METÁLICA TS2							600,62	kg	

TABELA 11 – QUANTITATIVO DE PERIFIS METÁLICOS DE TESOURAS (TS2)									
DESCRIÇÃO	COMPRIMENTO	UNIDADE	QUANTIDADE	UNIDADE	CONVERSÃO	TOTAL	UNIDA DE	ITEM	
ESTRUTURAL "U" SIMPLES 100x50	8,75	m	1,00	pçs	3,93 kg/mL	34,39	kg	U1	PE LO
ESTRUTURAL "U" SIMPLES 100x50	8,90	m	1,00	pçs	3,93 kg/mL	34,98	kg	U2	PE LO
ESTRUTURAL "U" SIMPLES 100x50	0,28	m	1,00	pçs	3,93 kg/mL	1,10	kg	U3	PE LO
ESTRUTURAL "U" SIMPLES 92x30								U4	PE LO