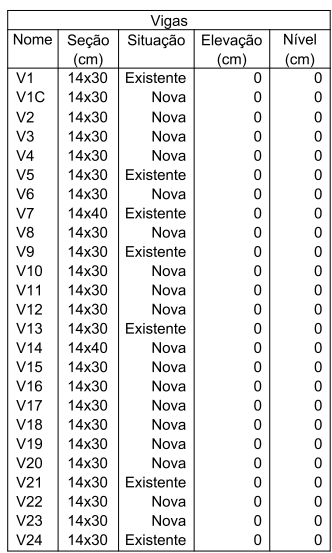


CARIMBOS:

LOCAL: LARANJEIRAS DO SUL / PR	FASE: EXECUTIVO	ESCALA: 1:75
OBRA: COMPLEMENTAÇÃO GALPÃO AGRÍCOLA	REVISÃO Nº: R01	TAMANHO FOLHA: 841x420
PROJETO: PROJETO ESTRUTURAL	DATA: 17/08/2020	Nº PRANCHA:
CONTEÚDO: PLANTA DE LOCAÇÃO PLANTA DE CARGAS	DESENHADO POR: RODRIGO	EST 01 / 09
ENDEREÇO: RODOVIA BR 158, KM 405, S/N - ZONA RURAL	NOME DO ARQUIVO: GALP + AGR_ UFTS_05_F01_PLANTAS + DCT + ESTRO.DWG	

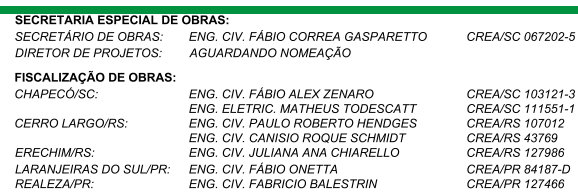


PISO INDUSTRIAL CONTRAPISO					
AÇO	ITEM	DIAM	Q	UNIT (cm)	C.TOTAL (cm)
60	TG8L	var.	102	600	61200
	Q138	4.2	52	600	31200
50	N1	12.5	16	50	800
25	BTG	16.0	320	50	16000

AÇO	DIAM	C.TOTAL (m)	PESO+0% (kg)
CA25	16.0	160.0	252.5
CA50	12.5	8.0	7.7
CA60	4.2	312.0	1681.7
	var.	612.0	449.8
PESO TOTAL			
CA25	252.5		
CA50	7.7		
CA60	2131.5		

Vol. total de concreto (C-25) = 74.57 m³
 Área total de forma = 18.85 m²
 Contrapiso armado (h=8cm) = 52.63 m²
 Área de piso pulido (h=8cm) = 109.02 m²
 Área de piso pulido (h=12cm) = 513.65 m²

CARIMBOS:



DIRETORIA DE PROJETOS - SEO:	
ARG. URB. ADRIANA FREITAG MIGOTT	CAU/BR A41125-6
ARG. URB. WELLINGTON TISCHER	CAU/BR A59629-9
ENG. CIV. RODRIGO EMMER	CREA/SC 103626-8
ENG. ELETRIC. SILVIO ANTONIO TESTON	CREA/SC 094639-8
ENG. ELETRIC. TERCIO LACERDA DA SILVA	CREA/SC 143788-6
ENG. SANT. ADEMIR TANCINI	CREA/SC 113390-1
ENG. MEC. DANIEL ESPÍ	CREA/SC 114137-1
TEC. MEC. GIOVANI FAVERO	CREA/SC 093527-0
TEC. ELETRÓTEC. DIEGO GNOATTO	CREA/SC 119381-4
A.T.J. LEANDRO PEREIRA	

Avenida Fernando Machado, nº 108 E - Bloco 2 Sala 2.2.05
Centro, Chapecó, SC - Contatos: (51) 3349-2049 / 3349-3113 / 3349-3118 - Site Oficial: www.jifs.edu.br

ENG. CIV. FÁBIO CORREA GASPARETTO
CREA/SC 067202-5
RESPONSÁVEL SEO-UFFS

ENC. CIVIL RODRIGO EMMEF
CREA/SC 109626-2
RESPONSÁVEL TÉCNICO

ESCALA:
1:75

TAMANHO FOLHA:

R01	841x420
	Nº BRANGLIA:

7/08/2020

O POR: 02

ARQUIVO: ES / 09

ANTAS+DET+ESTR.DWG

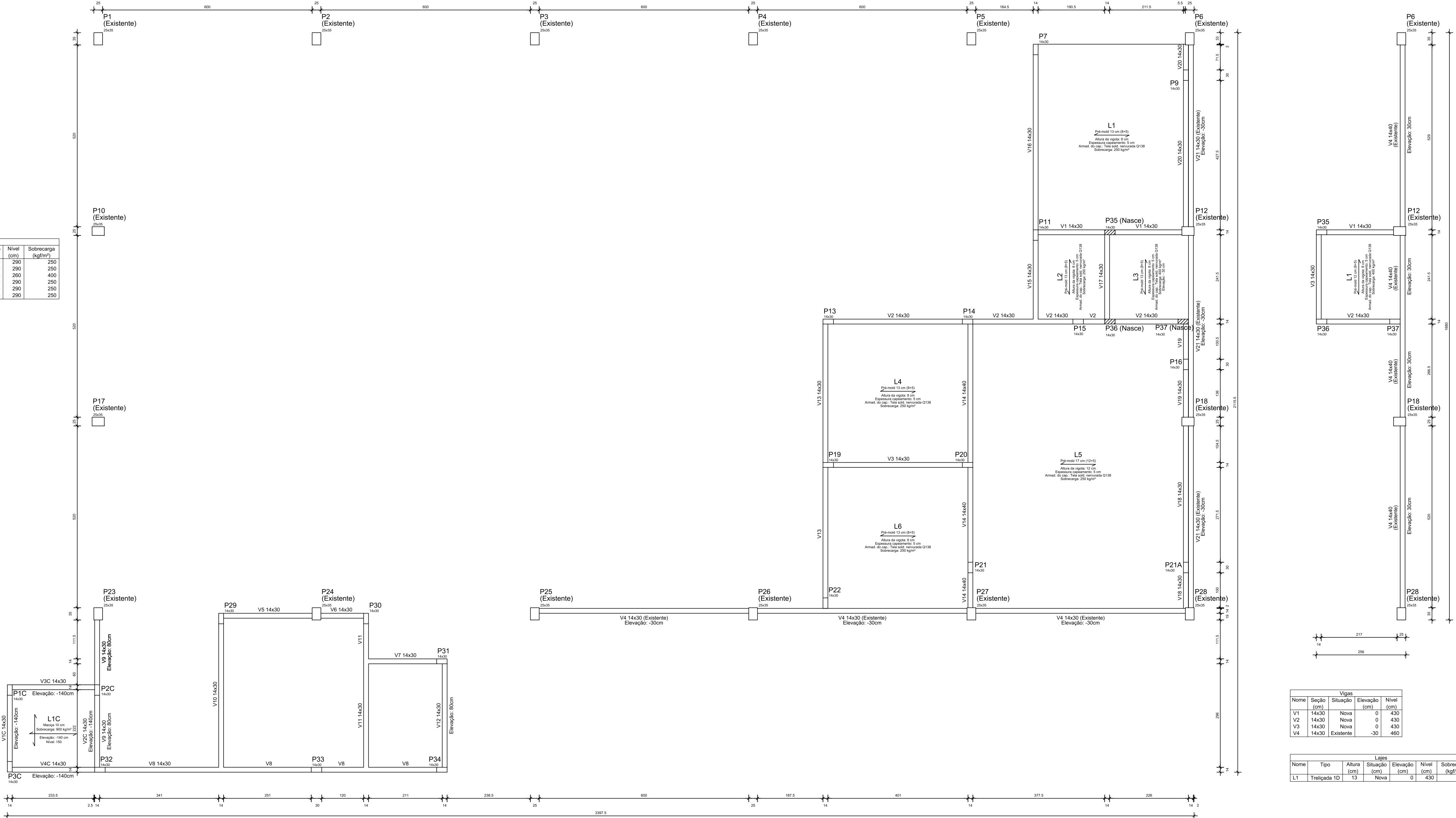
LOCAL:
LARANJEIRAS DO SUL / PR
OBRA:
COMPLEMENTAÇÃO GALPÃO AGRÍCOLA
PROJETO:
PROJETO ESTRUTURAL
CONTEÚDO:
PLANTA DE FORMAS - BALDRAMES (NÍVEL 0)
DETALHE - PISO INDUSTRIAL
ENDEREÇO:
RODOVIA BR 158, KM 405, S/N - ZONA RURAL

FASE:	
EXECUTIVO	
REVISÃO Nº:	R01
DATA:	17/08/2020
DESENHADO POR:	
RODRIGO	
NOME DO ARQUIVO:	

GALP+AGRI_UFPS_LS_FE_PLANTAS+DET+ESTR.DW

Vigas				
Nome	Seção (cm)	Situação	Elevação (cm)	Nível (cm)
V1	14x30	Nova	0	290
V1C	14x30	Nova	-110	150
V2	14x30	Nova	0	290
V2C	14x30	Nova	-110	150
V3	14x30	Nova	0	290
V3C	14x30	Nova	-110	150
V4	14x30	Existente	-30	260
V4C	14x30	Nova	-110	150
V5	14x30	Nova	0	290
V6	14x30	Nova	0	290
V7	14x40	Nova	0	290
V8	14x30	Nova	0	290
V9	14x30	Nova	80	370
V10	14x30	Nova	0	290
V11	14x30	Nova	0	290
V12	14x30	Nova	80	370
V13	14x30	Nova	0	290
V14	14x40	Nova	0	290
V15	14x30	Nova	0	290
V16	14x30	Nova	0	290
V17	14x30	Nova	0	290
V18	14x30	Nova	0	290
V19	14x30	Nova	0	290
V20	14x30	Nova	0	290
V21	14x30	Existente	-30	260

Lajes						
Nome	Tipo	Altura (cm)	Situação	Elevação (cm)	Nível (cm)	Sobrecarga (kgf/m²)
L1	Trelçada 1D	13	Nova	0	290	250
L2	Trelçada 1D	13	Nova	0	290	250
L3	Trelçada 1D	13	Existente	-30	260	400
L4	Trelçada 1D	13	Nova	0	290	250
L5	Trelçada 1D	17	Nova	0	290	250
L6	Trelçada 1D	13	Nova	0	290	250



Vigas				
Nome	Seção (cm)	Situação	Elevação (cm)	Nível (cm)
V1	14x30	Nova	0	430
V2	14x30	Nova	0	430
V3	14x30	Nova	0	430
V4	14x30	Existente	-30	460

Lajes						
Nome	Tipo	Altura (cm)	Situação	Elevação (cm)	Nível (cm)	Sobrecarga (kgf/m²)
L1	Trelçada 1D	13	Nova	0	430	400



SECRETARIA ESPECIAL DE OBRAS:
SECRETÁRIO DE OBRAS: ENG. CIV. FÁBIO CORRÊA GASPARETTO
DIRETOR DE PROJETOS: AGUIAR ANDRÉ HENRIQUE
FISCALIZAÇÃO DE OBRAS:
CHAPECO: ENG. CIV. FÁBIO ALEX ZENARO
CERRO LARGOS: ENG. ELET. MATHEUS TOLESCOTT
ERECIM: ENG. CIV. PAULO ROBERTO HENDGES
LARANJEIRAS DO SUL: ENG. CIV. CARLOS ROQUE SCHMIDT
REALIZA: ENG. CIV. JULIANA ANA CHARELLO
SECRETARIA DE OBRAS: ENG. CIV. FÁBIO CORRÊA GASPARETTO
DIRETOR DE PROJETOS: ENG. CIV. FÁBIO CORRÊA GASPARETTO
FISCALIZAÇÃO DE OBRAS: ENG. CIV. FÁBIO ALEX ZENARO
CHAPECO: ENG. ELET. MATHEUS TOLESCOTT
CERRO LARGOS: ENG. CIV. PAULO ROBERTO HENDGES
ERECIM: ENG. CIV. CARLOS ROQUE SCHMIDT
LARANJEIRAS DO SUL: ENG. CIV. JULIANA ANA CHARELLO
REALIZA: ENG. CIV. FÁBIO CORRÊA GASPARETTO
SECRETARIA DE OBRAS: ENG. CIV. FÁBIO CORRÊA GASPARETTO
DIRETOR DE PROJETOS: ENG. CIV. FÁBIO CORRÊA GASPARETTO
FISCALIZAÇÃO DE OBRAS: ENG. CIV. FÁBIO ALEX ZENARO
CHAPECO: ENG. ELET. MATHEUS TOLESCOTT
CERRO LARGOS: ENG. CIV. PAULO ROBERTO HENDGES
ERECIM: ENG. CIV. CARLOS ROQUE SCHMIDT
LARANJEIRAS DO SUL: ENG. CIV. JULIANA ANA CHARELLO
REALIZA: ENG. CIV. FÁBIO CORRÊA GASPARETTO

ENG. CIV. FÁBIO CORRÊA GASPARETTO
CREASC 087202-6
RESPONSÁVEL TÉCNICO

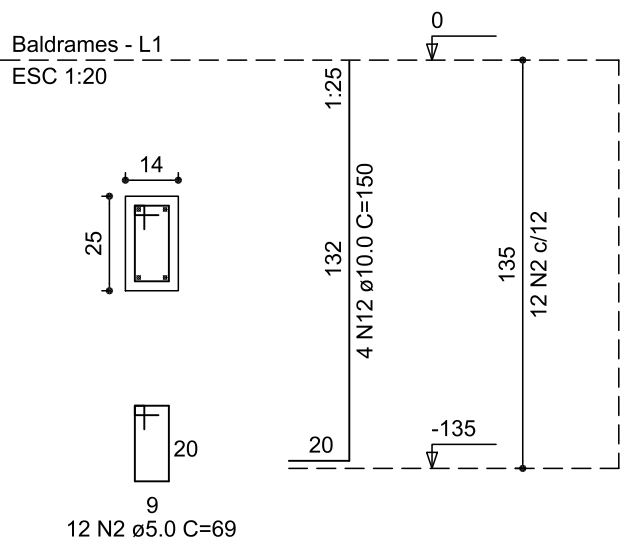
ENG. CIV. RODRIGO EMMER
CREASC 108026-2
RESPONSÁVEL TÉCNICO

LOCAL:
LARANJEIRAS DO SUL / PR
OBRA:
COMPLEMENTAÇÃO GALPÃO AGRÍCOLA
PROJETO:
PROJETO ESTRUTURAL
CONTEÚDO:
PLANTA DE FORMAS - CINTAMENTO (NÍVEL 290)
PLANTA DE FORMAS - RESERVATÓRIO (NÍVEL 430)
ENDEREÇO:
RODOVIA BR 158, KM 405, S/N - ZONA RURAL

FASE:
EXECUTIVO
REVISÃO Nº:
R01
DATA:
17/08/2020
DESENHADO POR:
RODRIGO
NOME DO ARQUIVO:
GALP+AGRI_UFFS_L5_P1_PLANTAS+DET+ESTR.DWG

ESCALA:
1:75
TAMANHO FOLHA:
841x420
Nº PRANCHA:
157 03 09

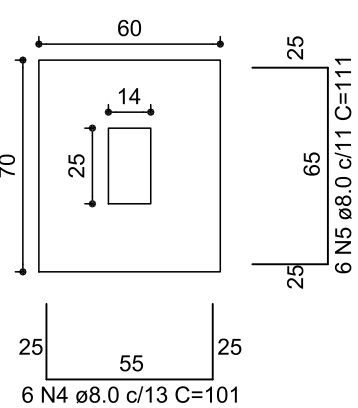
DETALHE - SAPATAS (NÍVEL -135)
P8



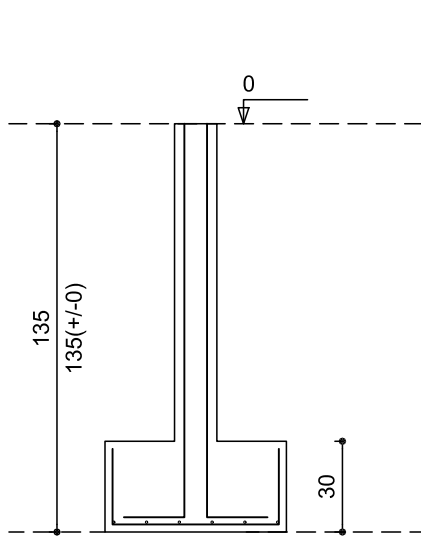
S8

Planta
ESC 1:25

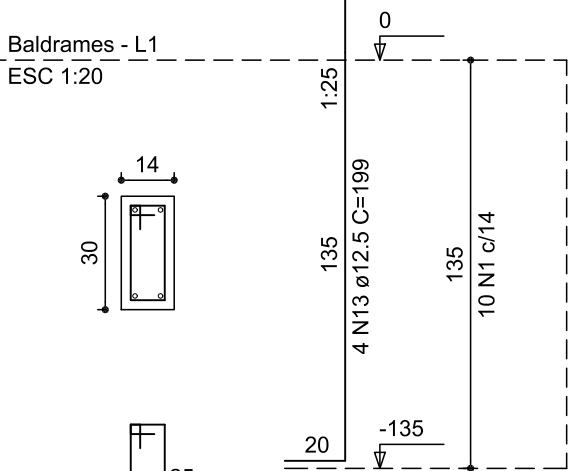
Corte
ESC 1:25



Solo compactado sobre a sapata
peso específico > 1600.00 kgf/m³

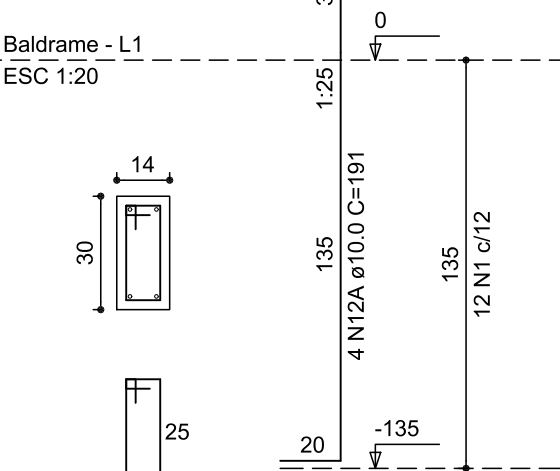


P31=P34



10 N1 ø5.0 C=79

P2C

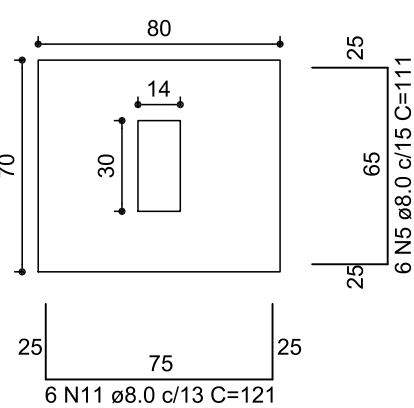


12 N1 ø5.0 C=79

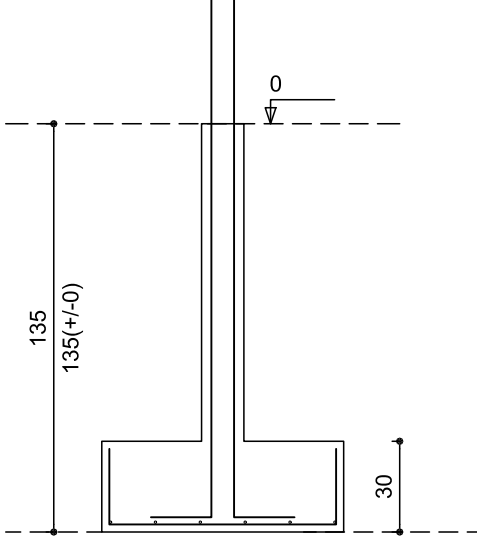
S31=S34=S2C

Planta
ESC 1:25

Corte
ESC 1:25



Solo compactado sobre a sapata
peso específico > 1600.00 kgf/m³



RELAÇÃO DO AÇO

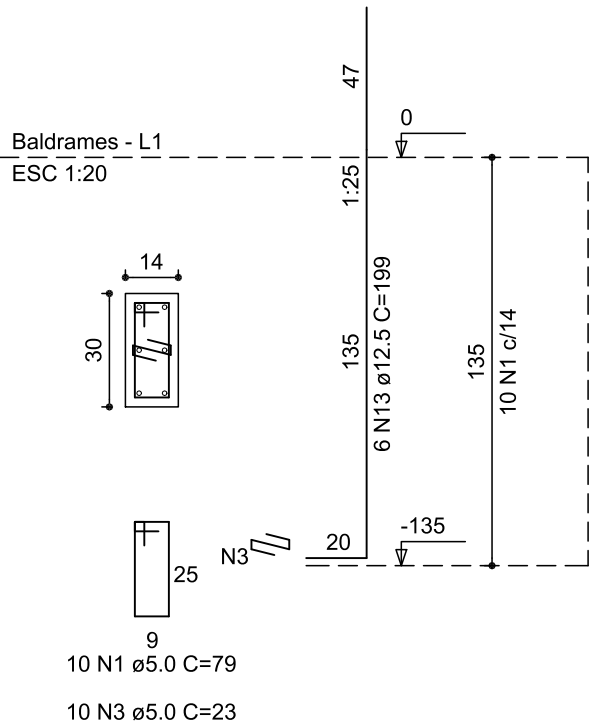
AÇO	N	DIAM	Q	UNIT (cm)	C.TOTAL (cm)
P7	1	5.0	196	79	15484
3xP11	2	5.0	12	69	828
P20	3	5.0	30	23	690
2xP1C	4	8.0	18	101	1818
S8	5	8.0	36	111	3996
S20	6	8.0	63	131	8253
	7	8.0	76	141	10716
	8	8.0	21	151	3171
	9	8.0	9	181	1629
	10	8.0	9	191	1719
	11	8.0	18	121	2178
	12	10.0	4	150	600
	12A	10.0	12	191	2292
	13	12.5	72	199	14328

RESUMO DO AÇO

AÇO	DIAM	C.TOTAL (m)	PESO+10% (kg)
CA50	8.0	334.8	145.5
	10.0	28.9	19.6
	12.5	143.3	151.8
CA60	5.0	170.0	28.8
PESO TOTAL			
CA50		316.9	
CA60		28.8	

Vol. de concreto total (C-25) = 5.90 m³
Área de forma total = 35.39 m²

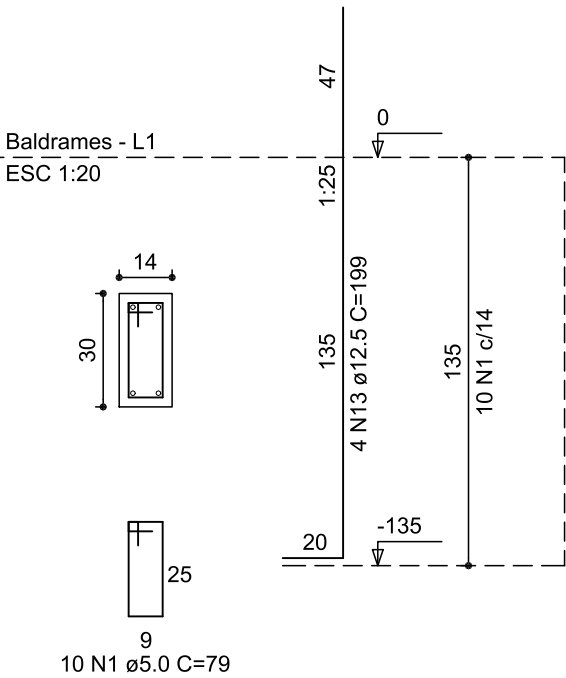
P11=P21A



10 N1 ø5.0 C=79

10 N3 ø5.0 C=23

P19=P21

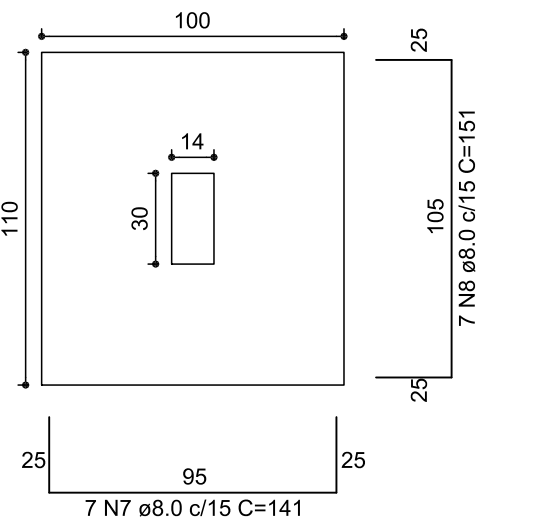


10 N1 ø5.0 C=79

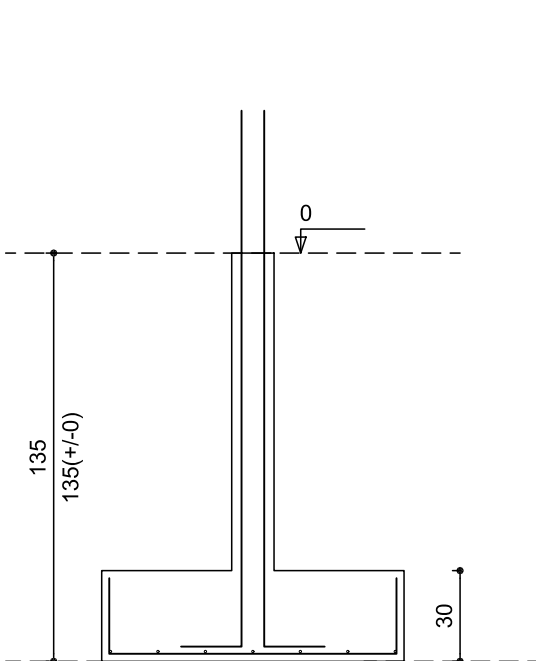
S11=S19=S21=S21A

Planta
ESC 1:25

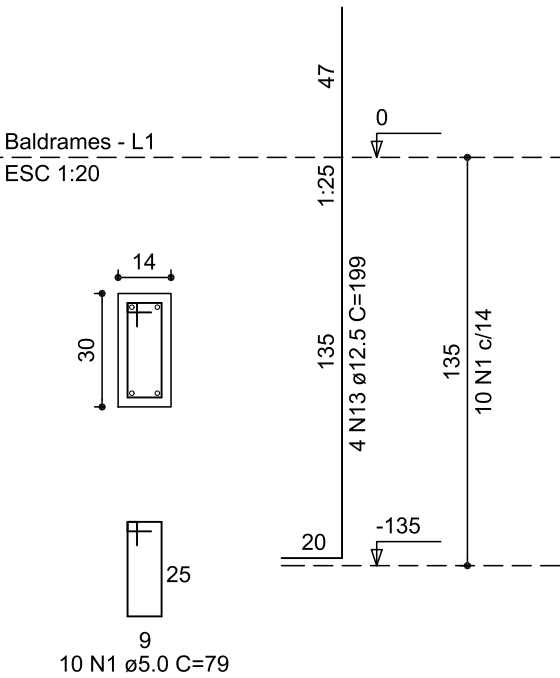
Corte
ESC 1:25



Solo compactado sobre a sapata
peso específico > 1600.00 kgf/m³



P20

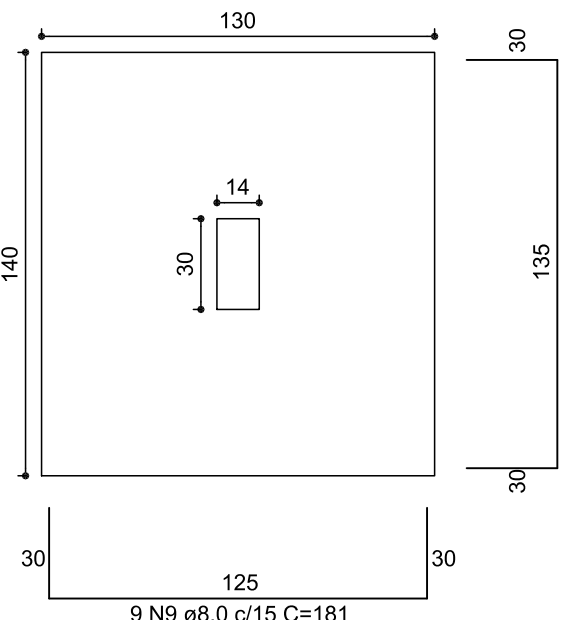


10 N1 ø5.0 C=79

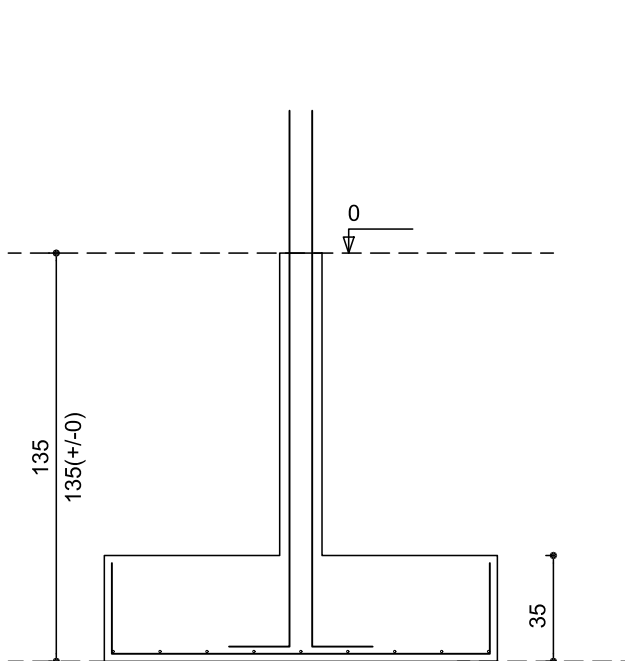
S20

Planta
ESC 1:25

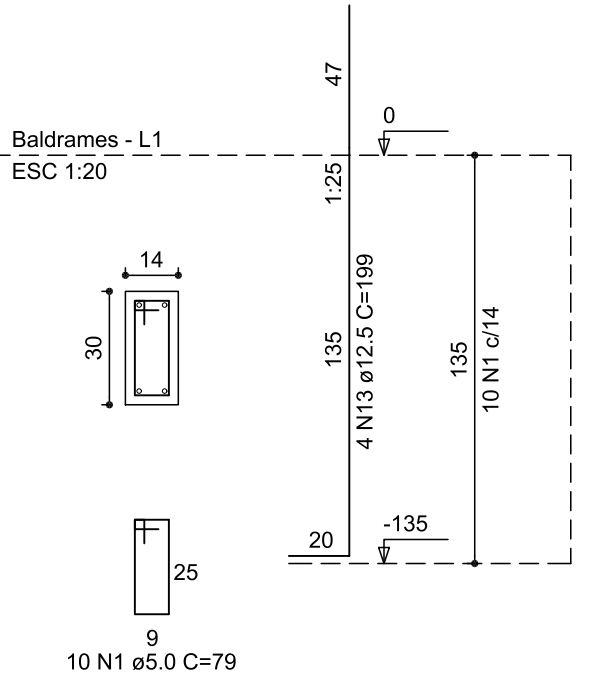
Corte
ESC 1:25



Solo compactado sobre a sapata
peso específico > 1600.00 kgf/m³

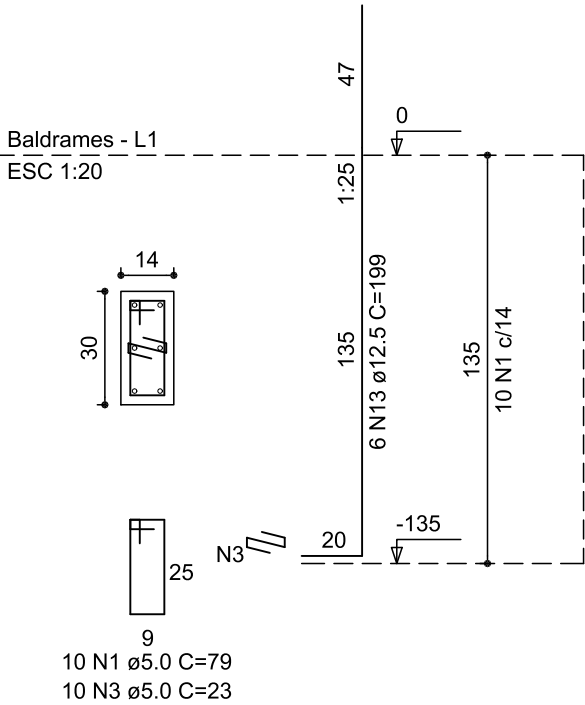


P9=P14=P15=P16=P22=P32=P33



10 N1 ø5.0 C=79

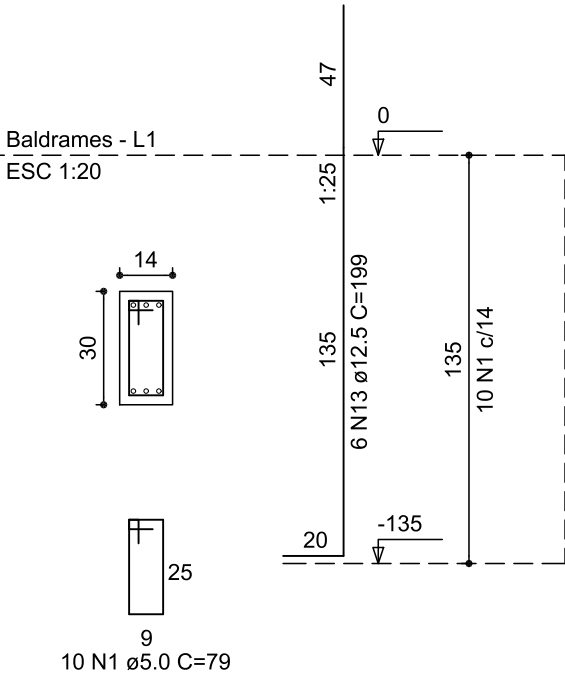
P13



10 N1 ø5.0 C=79

10 N3 ø5.0 C=23

P7

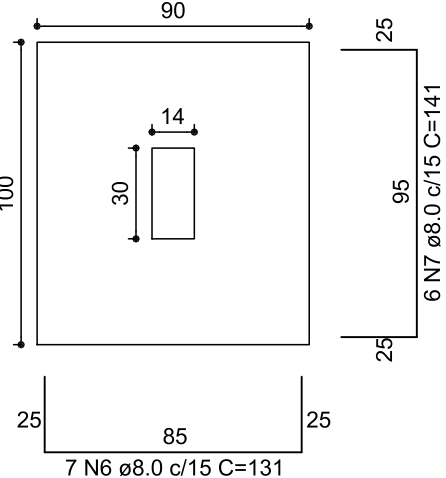


10 N1 ø5.0 C=79

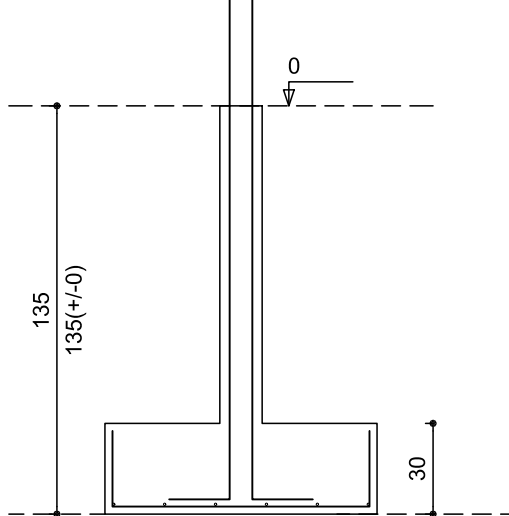
S7=S9=S13=S14=S15=S16=S22=S33=S2C

Planta
ESC 1:25

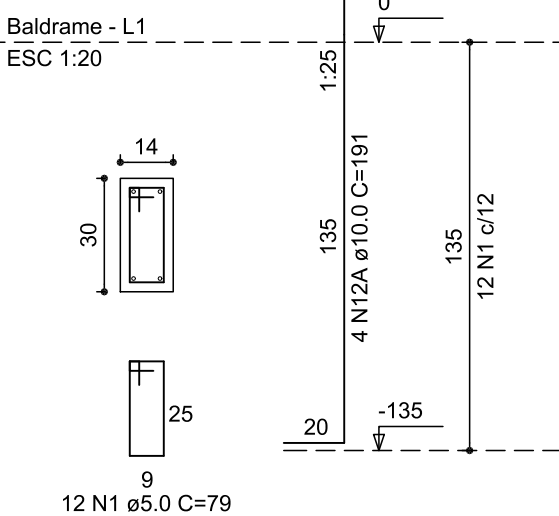
Corte
ESC 1:25



Solo compactado sobre a sapata
peso específico > 1600.00 kgf/m³



P1C=P3C

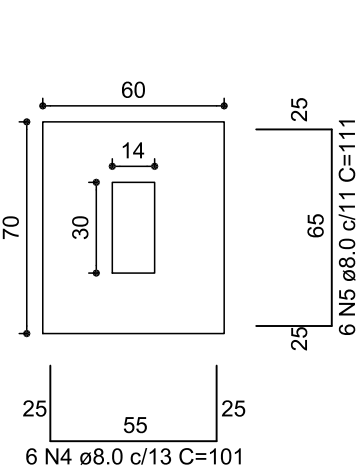


12 N1 ø5.0 C=79

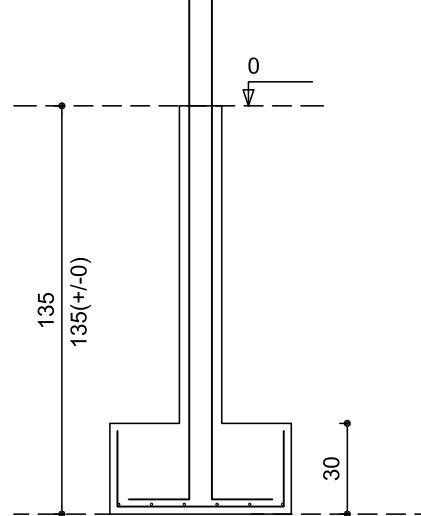
S1C=S3C

Planta
ESC 1:25

Corte
ESC 1:25



Solo compactado sobre a sapata
peso específico > 1600.00 kgf/m³



SECRETARIA ESPECIAL DE OBRAS:
SECRETÁRIO DE OBRAS: ENG. CIV. FÁBIO CORREA GASPARETTO
DIRETOR DE PROJETOS: AGUIAR ANDRÉ HENRIQUE
FISCALIZAÇÃO DE OBRAS:
CHAPECÓSC: ENG. CIV. FÁBIO ALEX ZENARO
ENG. ELETRIC. MATHEUS TOUSSAINT
CERRO LARGOS: ENG. CIV. PAULO ROBERTO HENDGES
ENG. CIV. CARLOS ROQUE SCHMIDT
ERECIMINS: ENG. CIV. JULIANA ANA CHARELLO
LARANJEIRAS DO SUL: ENG. CIV. FÁBIO DIETTA
REALEZAPÉ: ENG. CIV. FABRÍCIO BALESTRIN

DIRETORIA DE PROJETOS - SEG:
ARG. URB. ADRIANA FREITAS ANDRETTI
ARG. URB. WELLINGTON FISCHER
ENG. CIV. RODRIGO EMMER
ENG. ELETRIC. SILVIO ANTONIO TESTON
ENG. ELETRIC. VICTOR LAZERDA DA SILVA
ENG. SANT. ADEMIR TACANI
ENG. MEC. DANIEL ESPIG
TÉC. MEC. GIOVANI FAVERO
TÉC. ELETROTÉC. ODESSO VIGATTI
A.T.I. LEANDRO PEREIRA

Av. Itália, Fernando Machado, nº 158 E - Bloco 2 Sala 2.2.26
Cidade: Chapecó, SC - CEP: 76801-900 - Fone: (41) 3333-3118 - Site Oficial: www.uffrs.edu.br

ENG. CIV. FÁBIO CORREA GASPARETTO
CREASC 087202-8
RESPONSÁVEL TÉCNICO

ENG. CIV. RODRIGO EMMER
CREASC 108026-2
RESPONSÁVEL TÉCNICO

LOCAL:
LARANJEIRAS DO SUL / PR

OBRA:
COMPLEMENTAÇÃO GALPÃO AGRÍCOLA

PROJETO:
PROJETO ESTRUTURAL

CONTEÚDO:
DETALHE - SAPATAS
DETALHE - ESPERA DOS PILARES (NÍVEL 0)

ENDEREÇO:
RODOVIA BR 158, KM 405, S/N - ZONA RURAL

FASE:
EXECUTIVO

REVISÃO Nº:
R01

DATA:
17/08/2020

DESENHADO POR:
RODRIGO

NOME DO ARQUIVO:
GALP+AGRI_UFFRS_L5_P1_PLANTAS+DET+ESTR.DWG

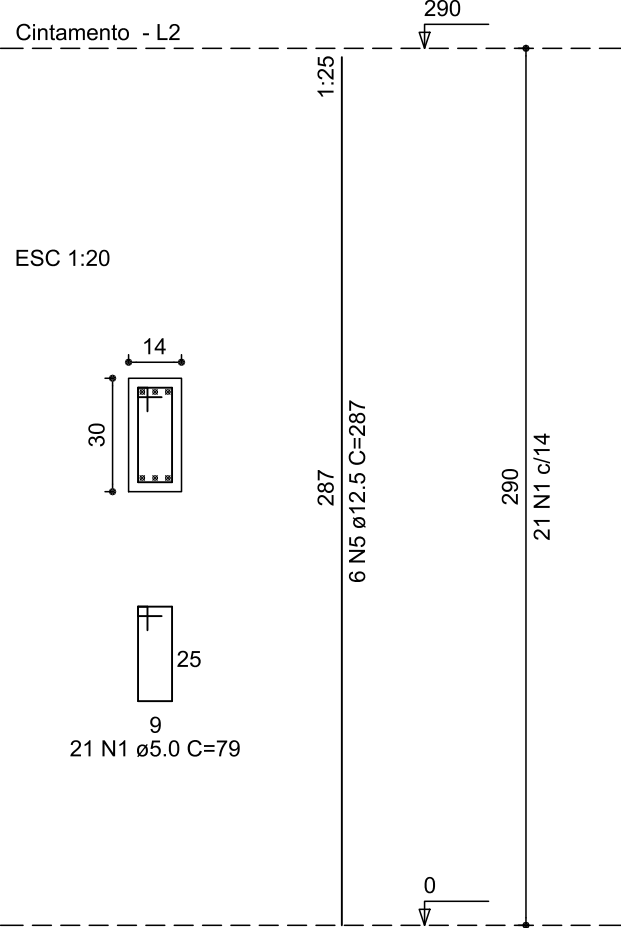
ESCALA:
1:20 E 1:25

TAMANHO FOLHA:
841x420

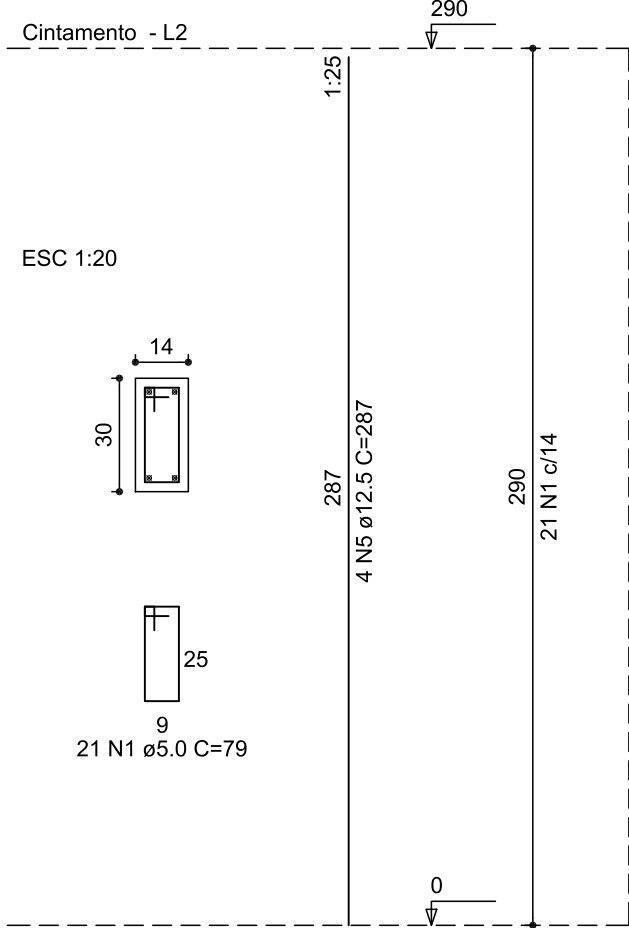
Nº PRANCHA:

EST 04
157 09

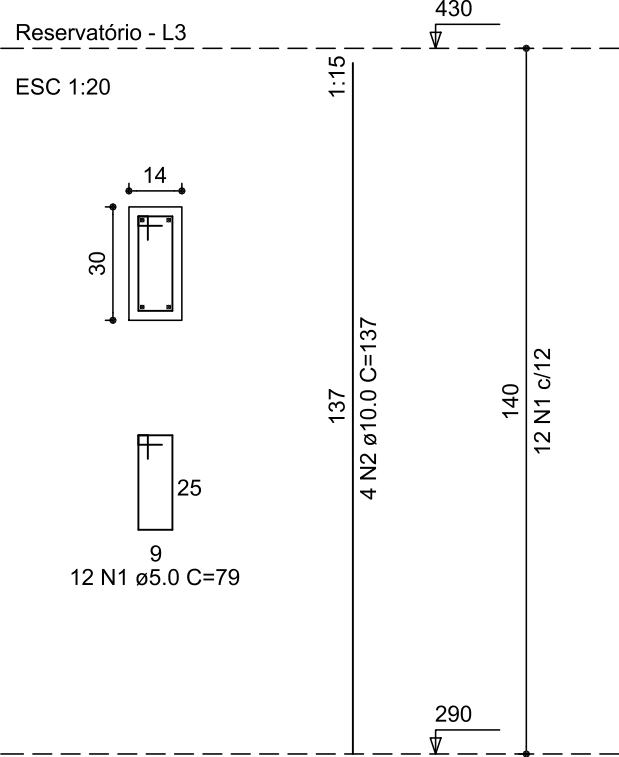
DETALHE - PILARES (NÍVEL 0 AO 290)
P7



P9=P14=P15=P16=P19=P20
P21=P22=P29=P30



DETALHE - PILARES (NÍVEL 290 AO 430)
P35=P36=P37



RELAÇÃO DO AÇO

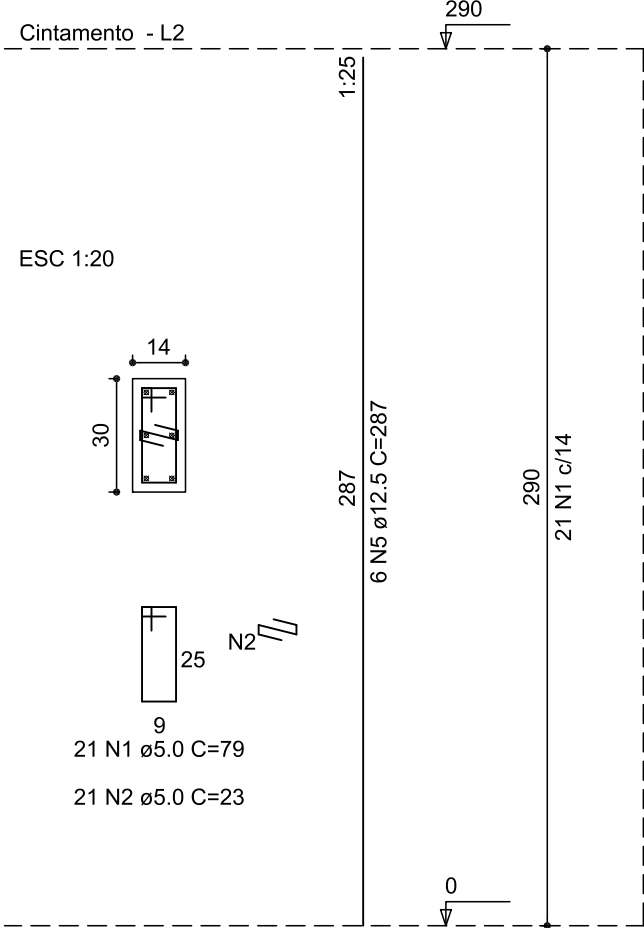
AÇO	N	DIAM	Q	UNIT (cm)	C.TOTAL (cm)
60	1	5.0	36	79	2844
50	2	10.0	12	137	1644

RESUMO DO AÇO

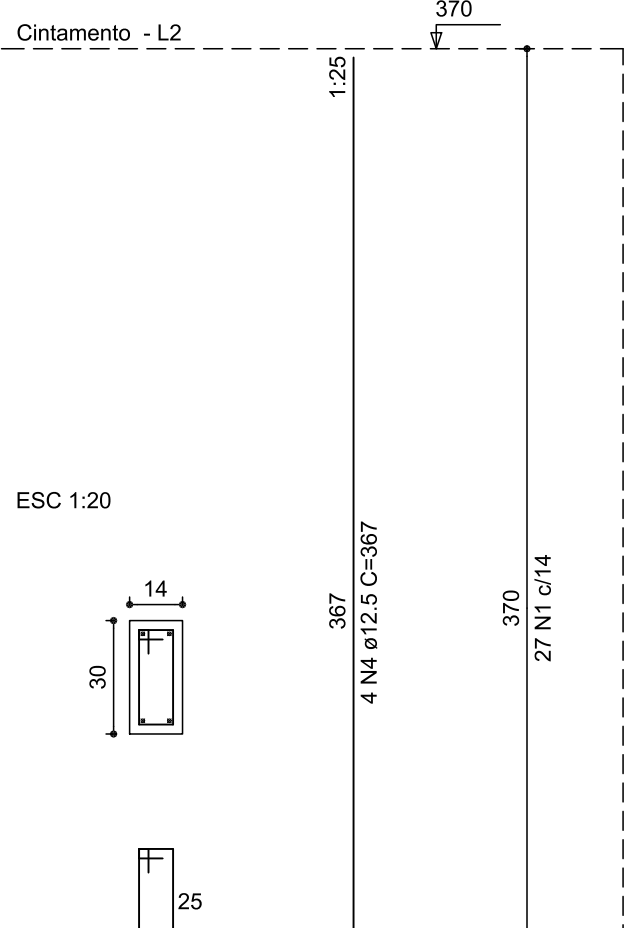
AÇO	DIAM	C.TOTAL (m)	PESO+10% (kg)
CA50	10.0	16.4	11.2
CA60	5.0	28.6	4.8
PESO TOTAL			
CA50	11.2		
CA60	4.8		

Vol. de concreto total (C-25) =0.14 m³
Área de forma total = 2.90 m²

P11=P13=P21A



P31=P32=P33=P34



RELAÇÃO DO AÇO

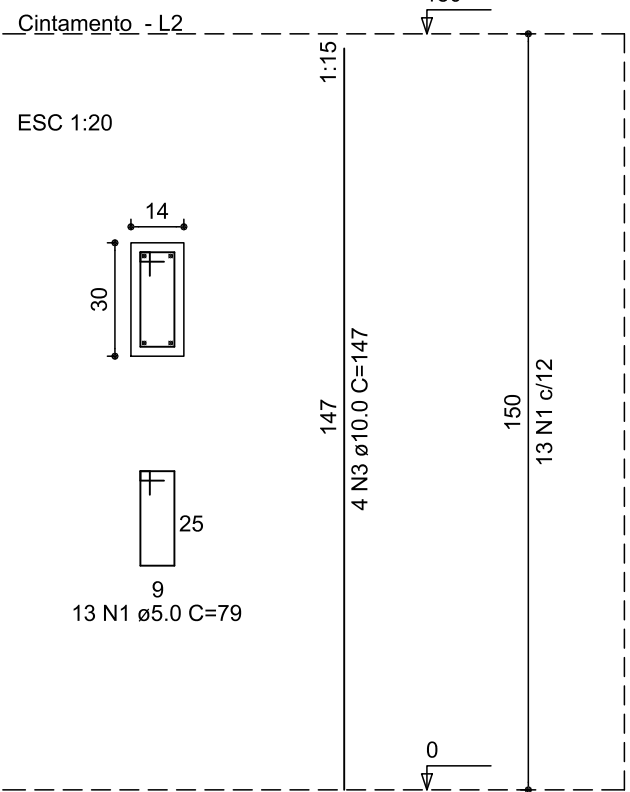
AÇO	N	DIAM	Q	UNIT (cm)	C.TOTAL (cm)
60	1	5.0	441	79	34839
50	2	5.0	63	23	1449
	3	10.0	12	147	1764
	4	12.5	12	367	4404
	5	12.5	64	287	18368

RESUMO DO AÇO

AÇO	DIAM	C.TOTAL (m)	PESO+10% (kg)
CA50	10.0	17.6	11.9
CA60	12.5	227.7	241.2
CA60	5.0	348.4	59.0
PESO TOTAL			
CA50	253.1		
CA60	59.0		

Vol. de concreto total (C-25) =2.24 m³
Área de forma total = 46.90 m²

P1C=P2C=P3C



CARIMBOS:



SECRETARIA ESPECIAL DE OBRAS:
SECRETÁRIO DE OBRAS: ENG. CIV. FÁBIO CORREA GASPARETTO CREA/SC 067202-5
DIRETOR DE PROJETOS: AGUARDANDO NOMEAÇÃO
FISCALIZAÇÃO DE OBRAS:
CHAPECÓ/SC: ENG. CIV. FÁBIO ALEX ZENARO CREA/SC 103121-3
ENG. ELETRIC. MATHEUS TODESCATTI CREA/SC 111551-1
CERRO LARGO/RS: ENG. CIV. PAULO ROBERTO HENDGES CREA/RS 107012
ENG. CIV. GANSIO ROGUE SCHMIDT CREA/RS 43769
ERECHIM/RS: ENG. CIV. JULIANA ANA CHIARELLO CREA/RS 127986
LARANJEIRAS DO SUL/PR: ENG. CIV. FÁBIO ONETTA CREA/SC 114137-1
REALIZA/PR: ENG. CIV. FABRICIO SALESTRIN CREA/PR 84187-D
DIRETORIA DE PROJETOS - SEO:
ARO. URB. ADRIANA FREITAG MIGOTT CAUBR A41125-6
ARO. URB. WELLINGTON TISCHER CAUBR A39629-9
ENG. CIV. RODRIGO EMMER CREA/SC 109826-2
ENG. ELETRIC. SILVIO ANTONIO TESTON CREA/SC 094939-6
ENG. ELETRIC. VICTOR LACERDA DA SILVA CREA/SC 143766-6
ENG. SANIT. ADEMIR TANCINI CREA/SC 113590-2
ENG. MEC. DANIEL ESPAG CREA/SC 114137-1
TEC. MEC. GIOVANNI FÁVERO CREA/SC 093527-0
TEC. ELETROTEC. DIEGO GNOATTO CREA/SC 119381-4
A.T.I. LEANDRO PEREIRA

ENG. CIV. FÁBIO CORREA GASPARETTO
CREA/SC 067202-5
RESPONSÁVEL SEO-UFFS

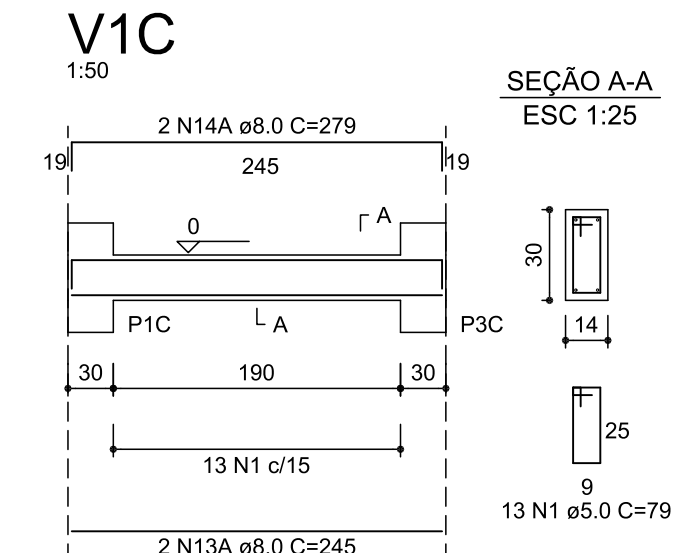
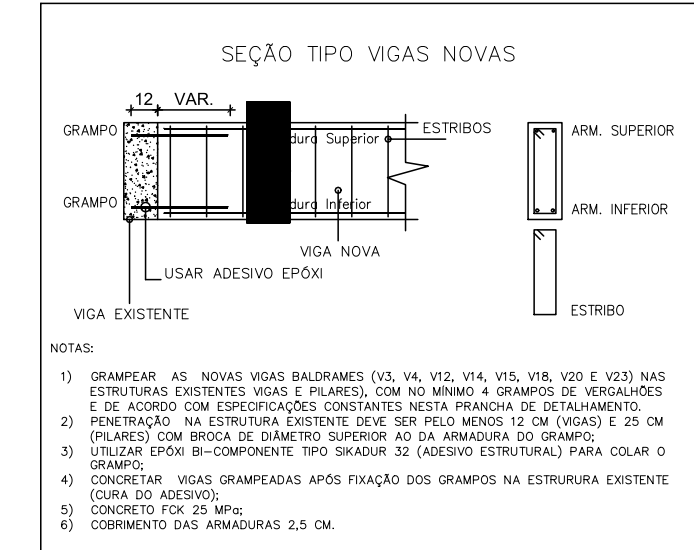
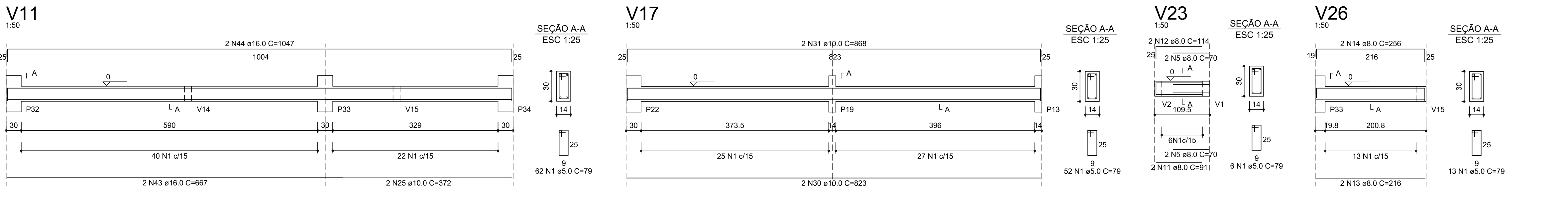
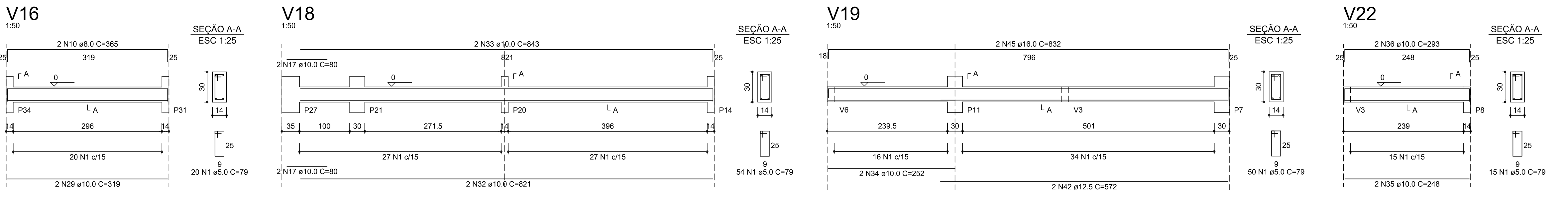
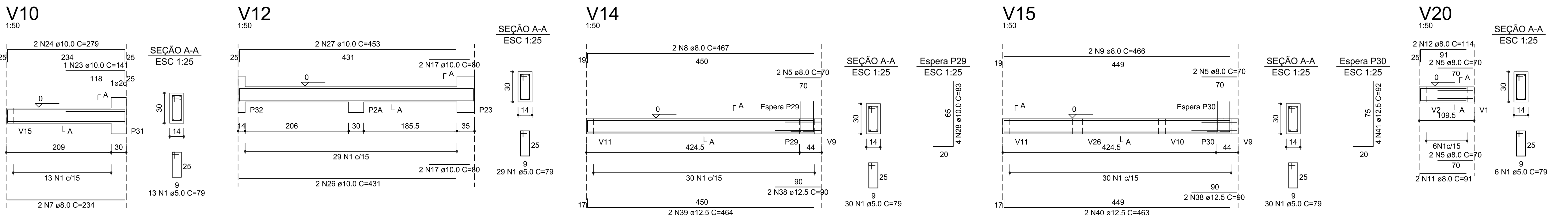
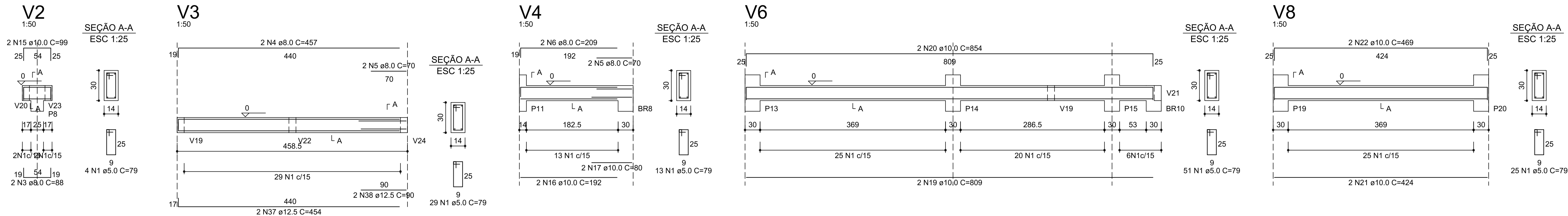
ENG. CIVIL RODRIGO EMMER
CREA/SC 109826-2
RESPONSÁVEL TÉCNICO

LOCAL:
LARANJEIRAS DO SUL / PR
OBRA:
COMPLEMENTAÇÃO GALPÃO AGRÍCOLA
PROJETO:
PROJETO ESTRUTURAL
CONTEÚDO:
DETALHE - PILARES (NÍVEL 0 AO 290)
DETALHE - PILARES (NÍVEL 290 AO 430)
ENDEREÇO:
RODOVIA BR 158, KM 405, S/N - ZONA RURAL

FASE:
EXECUTIVO
REVISÃO Nº:
R01
DATA:
17/08/2020
DESENHADO POR:
RODRIGO
NOME DO ARQUIVO:
GALP+AGR_UFFS_L5_PIL_PANTAS+DET+ESTR.DWG

ESCALA:
1:20 E 1:25
TAMANHO FOLHA:
A2
Nº PRANCHA:
05
09

DETALHE - VIGAS BALDRAMES (NÍVEL 0)



RELAÇÃO DO AÇO						
V1C, V2 a V4, V6, V8, V10 a V12, V14 a V20, V22, V23, V26	AÇO	N	DIAM	Q	UNIT (cm)	C.TOTAL (cm)
	60	1	5.0	515	79	40685
	50	2	5.0	2	70	140
		3	8.0	2	85	175
		4	8.0	2	457	914
		5	8.0	18	70	1260
		6	8.0	2	209	418
		7	8.0	2	234	468
		8	8.0	2	467	934
		9	8.0	2	468	932
		10	8.0	2	365	730
		11	8.0	4	91	364
		12	8.0	2	457	914
		13	8.0	2	216	432
		13A	8.0	2	245	490
		14	8.0	2	256	512
		14A	8.0	2	279	980
		15	10.0	2	99	198
		16	10.0	2	809	1619
		17	10.0	11	80	880
		18	10.0	1	70	70
		19	10.0	2	854	1708
		20	10.0	2	424	848
		21	10.0	2	469	938
		22	10.0	2	431	862
		23	10.0	1	141	141
		24	10.0	2	279	558
		25	10.0	2	372	744
		26	10.0	2	431	862
		27	10.0	2	453	906
		28	10.0	4	83	332
		29	10.0	2	319	638
		30	10.0	2	823	1646
		31	10.0	2	868	1736
		32	10.0	2	821	1642
		33	10.0	2	843	1686
		34	10.0	2	252	504
		35	10.0	2	245	490
		36	10.0	2	293	586
		37	12.5	2	454	908
		38	12.5	2	90	180
		39	12.5	2	464	928
		40	12.5	2	463	926
		41	12.5	2	92	184
		42	12.5	2	572	1144
		43	16.0	2	667	1334
		44	16.0	2	1047	2094
		45	16.0	2	832	1664

RESUMO DO AÇO			
AÇO	DIAM	C.TOTAL (m)	PESO+10% (kg)
CA50	8.0	86.5	37.6
	10.0	190.6	123.4
	12.5	50.9	53.9
	16.0	50.9	88.5
	5.0	408.2	69.2
CA60			
CA50	303.4	Vol. de concreto (C-25) = 3.35 m³	
CA60	69.2	Área de forma total = 47.79 m²	

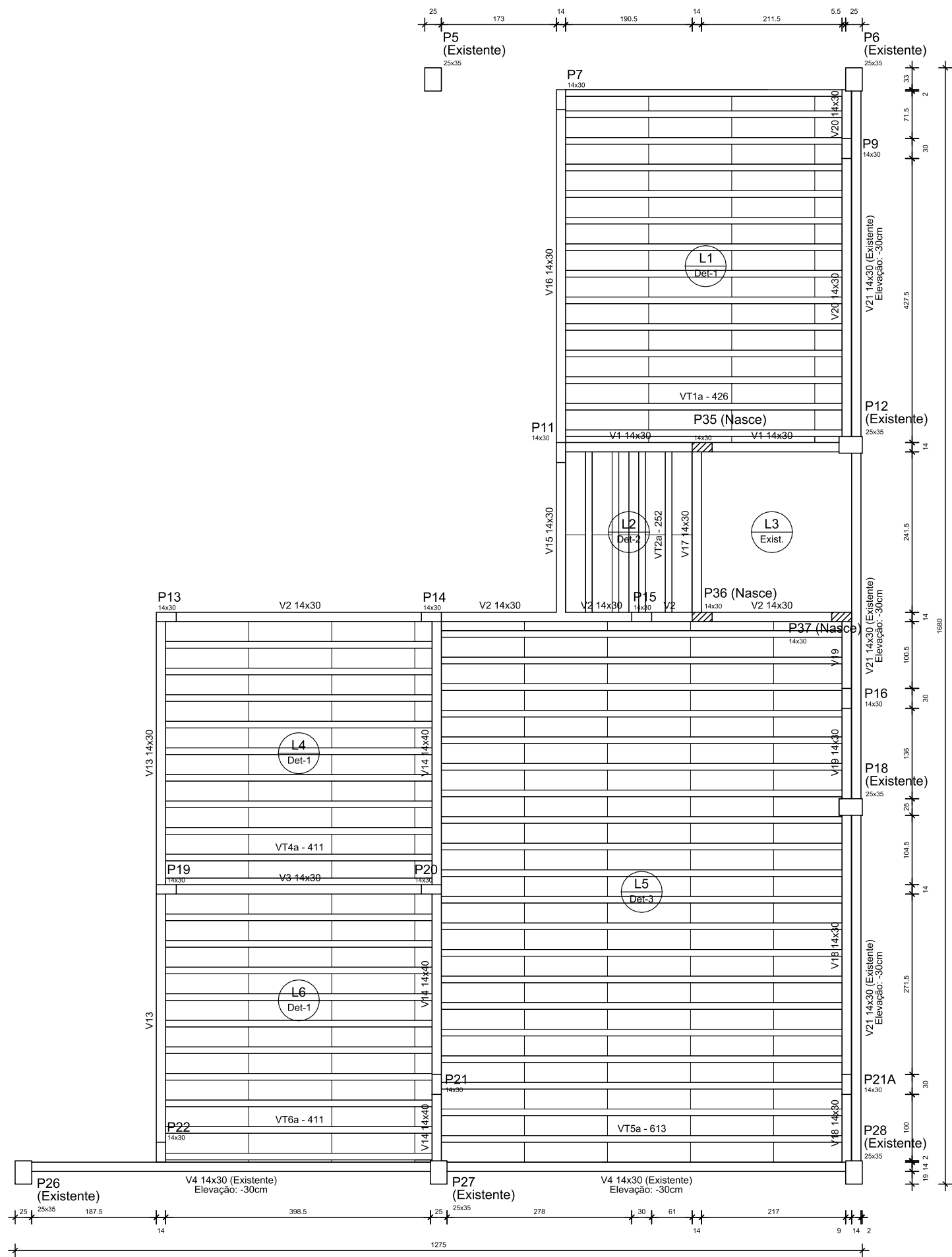
CARIMBOS:

UFFS
UNIVERSIDADE
FEDERAL DA
FRONTEIRA SUL

Secretaria Especial de Obras-SEO

Av. João Camargo Machado, nº 158 E - Bloco 2 Sala 2.2.02
Cidade: Chapecó, SC - Cep: 76801-900 - Fone: (41) 3359-3113 / 3359-3118 - Site Oficial: www.uffs.edu.br

LOCAL: LARANJEIRAS DO SUL / PR	FASE: EXECUTIVO	ESCALA: 1:25 E 1:50
OBRA: COMPLEMENTAÇÃO GALPÃO AGRÍCOLA	REVISÃO Nº: R01	TAMANHO FOLHA: 841x420
PROJETO: PROJETO ESTRUTURAL	DATA: 17/08/2020	Nº PRANCHA: 1507 06 09
CONTEÚDO: DETALHE VIGAS - BALDRAMES (NÍVEL 0)	DESENHADO POR: RODRIGO	
ENDEREÇO: RODOVIA BR 158, KM 405, S/N - ZONA RURAL	NOME DO ARQUIVO: GALP+AGR_LUFFS_L5_P1_PLANTAS+DET+ESTR.DWG	



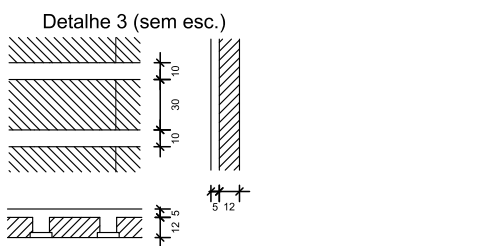
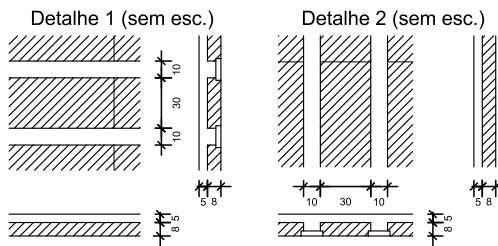
Nome	Seção (cm)	Vigas	Situação	Elevação (cm)	Nível (cm)
V1	14x30	Nova		0	290
V2	14x30	Nova		0	290
V3	14x30	Nova		0	290
V4	14x30	Existente		-30	260
V13	14x30	Nova		0	290
V14	14x40	Nova		0	290
V15	14x30	Nova		0	290
V16	14x30	Nova		0	290
V17	14x30	Nova		0	290
V18	14x30	Nova		0	290
V19	14x30	Nova		0	290
V20	14x30	Nova		0	290
V21	14x30	Existente		-30	260

Nome	Tipo	Altura (cm)	Lajes	Situação	Elevação (cm)	Nível (cm)	Sobrecarga (kgf/m²)
L1	Treliçada 1D	13	Nova		0	290	250
L2	Treliçada 1D	13	Nova		0	290	250
L3	Treliçada 1D	13	Existente		-30	260	400
L4	Treliçada 1D	13	Nova		0	290	250
L5	Treliçada 1D	17	Nova		0	290	250
L6	Treliçada 1D	13	Nova		0	290	250

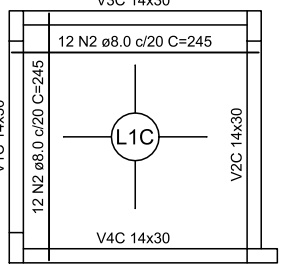
Características dos materiais
fck (kgf/cm²)
250
Ecs (kgf/cm²)
241500

Legenda das vigas e paredes
Viga

Detalhe	Tipo	Nome	Dimensões (cm)	Quantidade
1/2	EPS Unidirecional	B8/30/125	8 30 125	120
3	EPS Unidirecional	B12/30/125	12 30 125	100



DETALHE L1C - NÍVEL 150



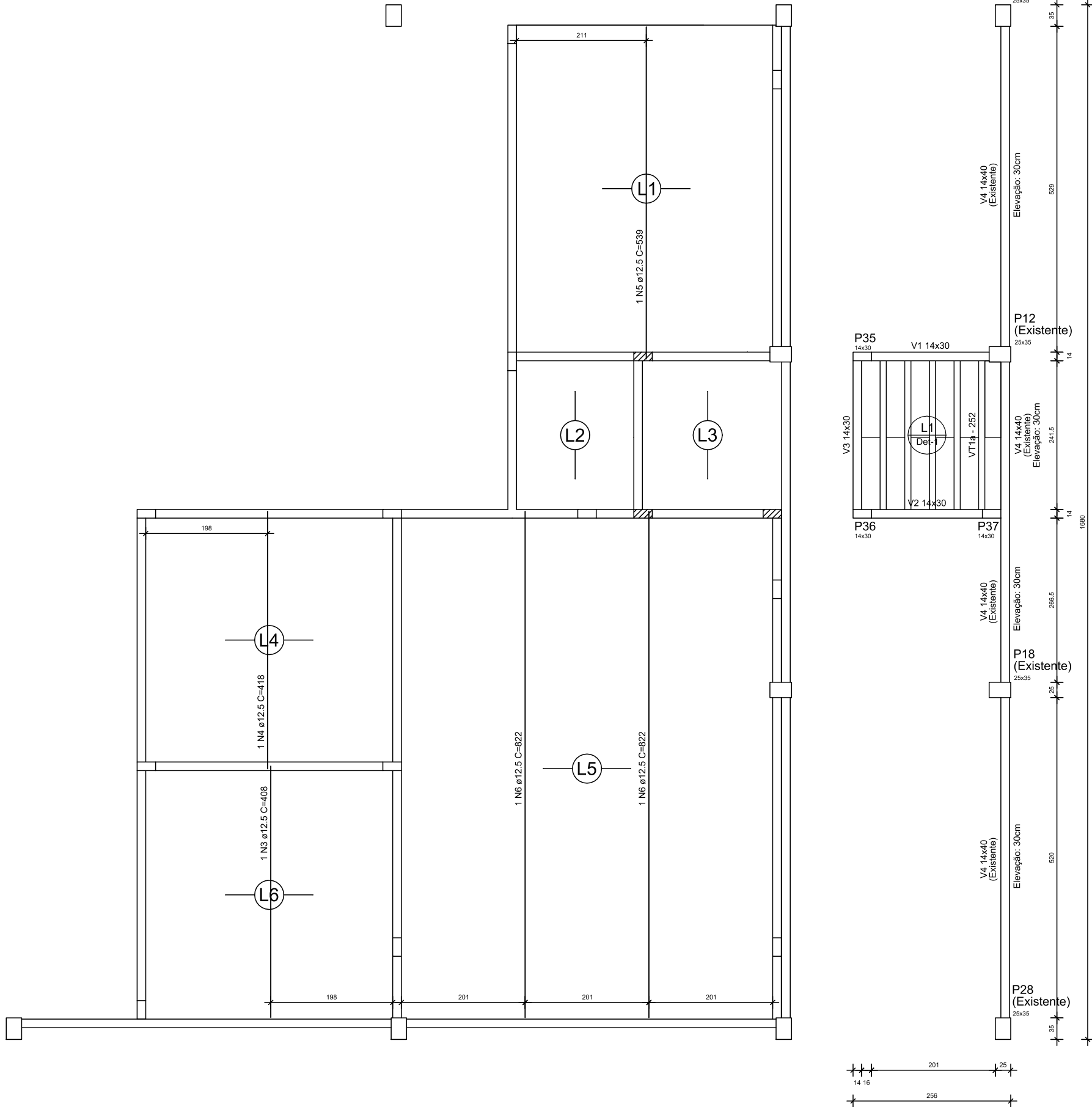
Nome	Seção (cm)	Vigas	Situação	Elevação (cm)	Nível (cm)
V1C	14x30	Nova		-110	150
V2C	14x30	Nova		-110	150
V3C	14x30	Nova		-110	150
V4C	14x30	Nova		-110	150

Nome	Tipo	Altura (cm)	Situação	Elevação (cm)	Nível (cm)	Sobrecarga (kgf/m²)
L1	Maciça 2D	10	Nova	-110	150	900

Características dos materiais
fck (kgf/cm²)
250
Ecs (kgf/cm²)
241500

Legenda das vigas e paredes
Viga

Detalhe 1 (sem esc.)
1
EPS Unidirecional
B8/30/125
8 30 125
12



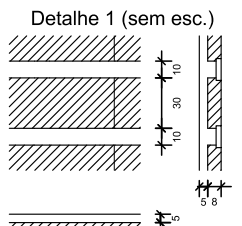
Nome	Seção (cm)	Vigas	Situação	Elevação (cm)	Nível (cm)
V1	14x30	Nova		0	430
V2	14x30	Nova		0	430
V3	14x30	Nova		0	430
V4	14x30	Existente		-30	400

Nome	Tipo	Altura (cm)	Situação	Elevação (cm)	Nível (cm)	Sobrecarga (kgf/m²)
L1	Treliçada 1D	13	Nova	0	430	400

Características dos materiais
fck (kgf/cm²)
250
Ecs (kgf/cm²)
241500

Legenda das vigas e paredes
Viga

Detalhe	Tipo	Nome	Dimensões (cm)	Quantidade
1	EPS Unidirecional	B8/30/125	8 30 125	12



RELAÇÃO DO AÇO					
Positivos X		Positivos Y			
AÇO	N	DIAM (mm)	QUANT	C.UNIT (cm)	C.TOTAL (cm)
CA50	1	6.3	21	300	6300
	2	8.0	24	245	5880
	3	12.5	1	408	408
	4	12.5	1	418	418
	5	12.5	1	539	539
	6	12.5	2	822	1644

RESUMO DO AÇO			
AÇO	DIAM (mm)	C.TOTAL (m)	PESO + 10% (kg)
CA50	6.3	63.0	17.0
	8.0	58.8	25.6
	12.5	30.1	31.9
PESO TOTAL (kg)			
CA50	74.5		

Área de laje Treliçada= 116.0 m² + 6.45 m² = 122.45 m²
Área de laje Maciça= 6.25 m²
Malha: Tela soldada aço CA-60 Q138 = 291.1 kg (peso + 7%)
Volume de concreto (C-25) lajes treliçadas = 5.66 m³
Volume de concreto (C-25) laje maciça = 0.49 m³
Área de forma laje maciça = 4.93 m²

CARIMBOS:



SECRETARIA ESPECIAL DE OBRAS:		
SECRETARIO DE OBRAS:	ENG. CIV. FÁBIO CORRÊA GASPARETTO	CREASC 087202-5
DIRETOR DE PROJETOS:	AQUARONANDO KOMEIÇÃO	
FISCALIZAÇÃO DE OBRAS:		
CHAPECO/SC:	ENG. CIV. FÁBIO ALEX ZENARO	CREASC 103121-3
CERRO LARGOS:	ENG. ELETRIC. MATHEUS TODESCATTI	CREASC 111551-1
ERECIM/RS:	ENG. CIV. PAULO ROBERTO HENDGES	CREASC 107012
LARANJEIRAS DO SUL/PR:	ENG. CIV. CARLOS ROQUE SCHMIDT	CREASC 43769
REALEZAPR:	ENG. CIV. JULIANA ANA CHARELLO	CREASC 127886
	ENG. CIV. FÁBIO DIETTA	CREAPP 54117-0
	ENG. CIV. FABRÍCIO BALESTRIN	CREAPP 127466
DIRETORIA DE PROJETOS - SEG:		
ARQ. URB. ADRIANA FREITAS MENDT	CAUBR A41125-6	
ARQ. URB. WELLINGTON FISCHER	CAUBR A08529-9	
ENG. CIV. RODRIGO EMMER	CREASC 108928-2	
ENG. ELETRIC. SILVIO ANTONIO TESTON	CREASC 094938-8	
ENG. ELETRIC. VICTOR LAZERDA DA SILVA	CREASC 143788-4	
ENG. SANT. ADEMIR TAKANI	CREASC 113580-2	
ENG. MEC. DANIEL ESSENG	CREASC 114337-1	
TEC. MEC. GIOVANI FÁVERO	CREASC 093527-0	
TEC. ELETROTÉCN. ODESSO ONOATTO	CREASC 119381-4	
A.T. J. LEANDRO PEREIRA		

ENG. CIV. FÁBIO CORRÊA GASPARETTO
CREASC 087202-5
RESPONSÁVEL TÉCNICO

ENC. CIVIL RODRIGO EMMER
CREASC 108928-2
RESPONSÁVEL TÉCNICO

LOCAL:
LARANJEIRAS DO SUL / PR
OBRA:
COMPLEMENTAÇÃO GALPÃO AGRÍCOLA
PROJETO:
PROJETO ESTRUTURAL
CONTEÚDO:
DETALHE - ARMADURA COMPLEMENTAR DAS LAJES
DETALHE - DISPOSIÇÃO DAS VIGOTAS
ENDEREÇO:
RODOVIA BR 158, KM 405, S/N - ZONA RURAL

FASE:
EXECUTIVO
REVISÃO Nº:
R01
DATA:
17/08/2020
DESENHADO POR:
RODRIGO
NOME DO ARQUIVO:
GALP+AGRI_UFFS_L5_PTE_PLANTAS+DET+ESTR.DWG

ESCALA:
1:75
TAMANHO FOLHA:
841x420
Nº PRANCHA:

157 08 09



Emitido em 17/08/2020

Projeto Nº ESTRUTURAL 1/9/2020 - SEO (10.17.08.23)
(Nº do Documento: 65)

(Nº do Protocolo: NÃO PROTOCOLADO)

(Assinado digitalmente em 29/09/2020 22:44)

FABIO CORREA GASPARETTO

SECRETARIO - TITULAR

CHEFE DE UNIDADE

SEO (10.17.08.23)

Matrícula: 2015260

(Assinado digitalmente em 30/09/2020 10:40)

RODRIGO EMMER

ENGENHEIRO-AREA

DPA (10.17.08.23.12)

Matrícula: 1770862

Para verificar a autenticidade deste documento entre em <https://sipac.uffs.edu.br/documentos/> informando seu número: **65**, ano: **2020**, tipo: **Projeto**, data de emissão: **28/09/2020** e o código de verificação: **906fb70033**