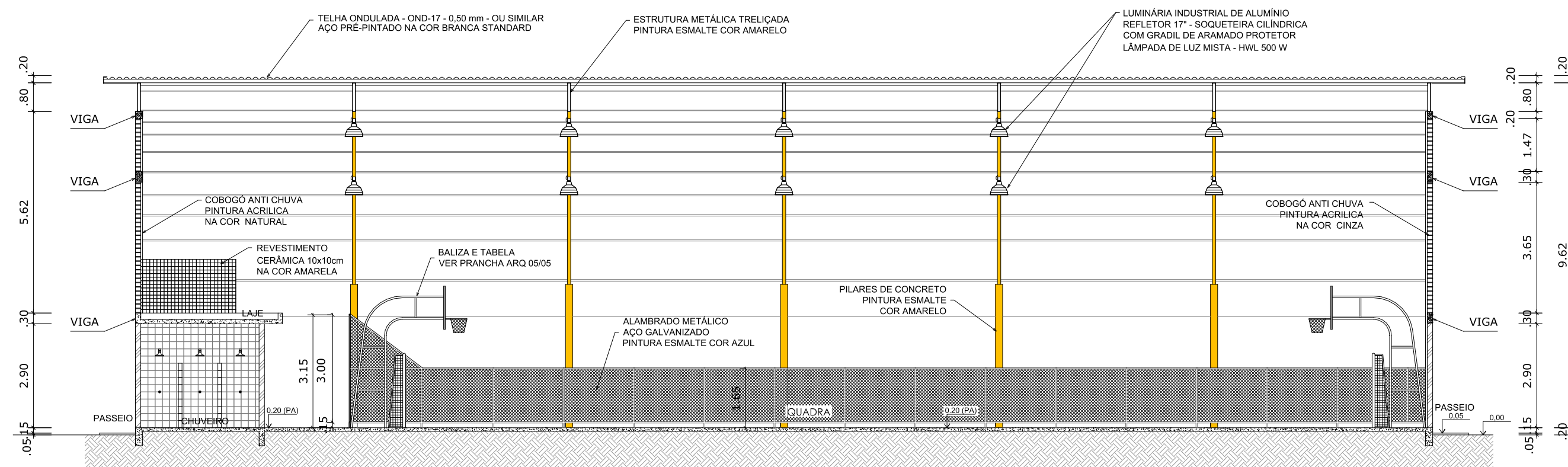
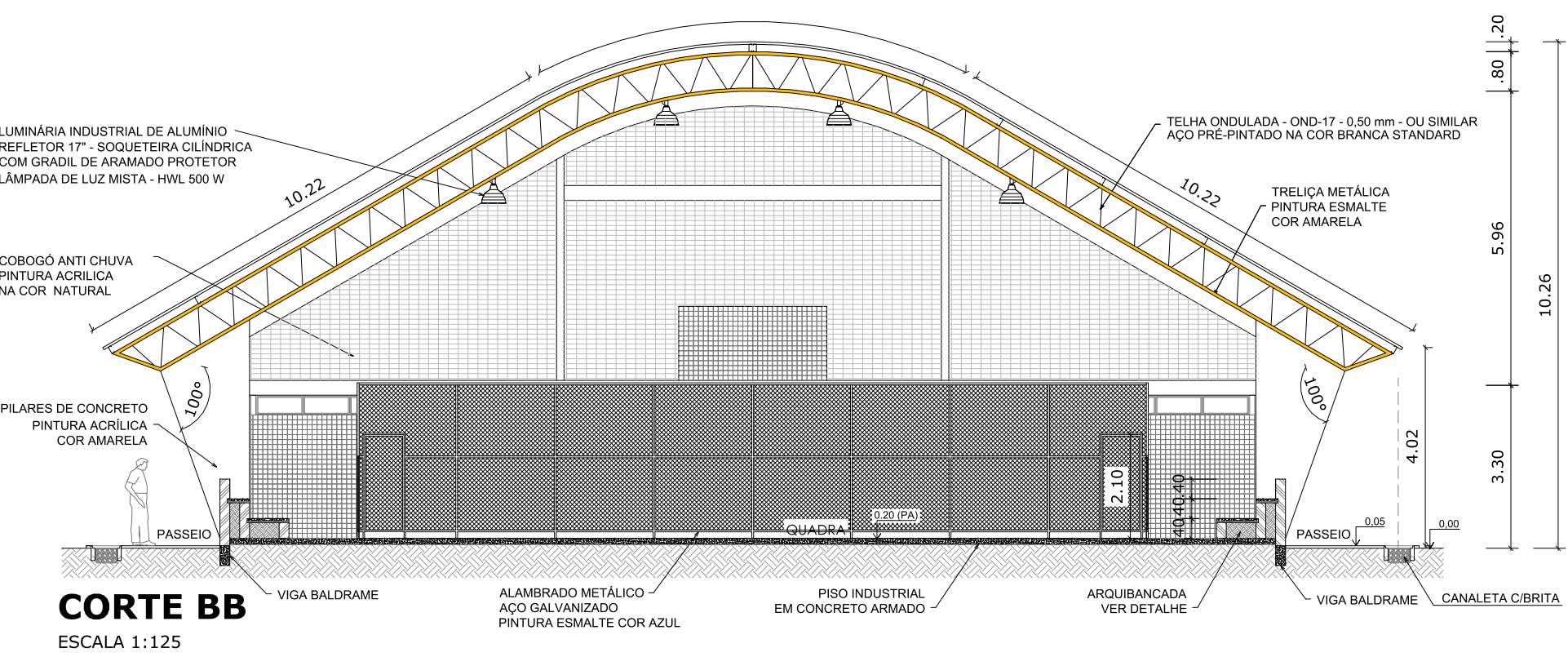


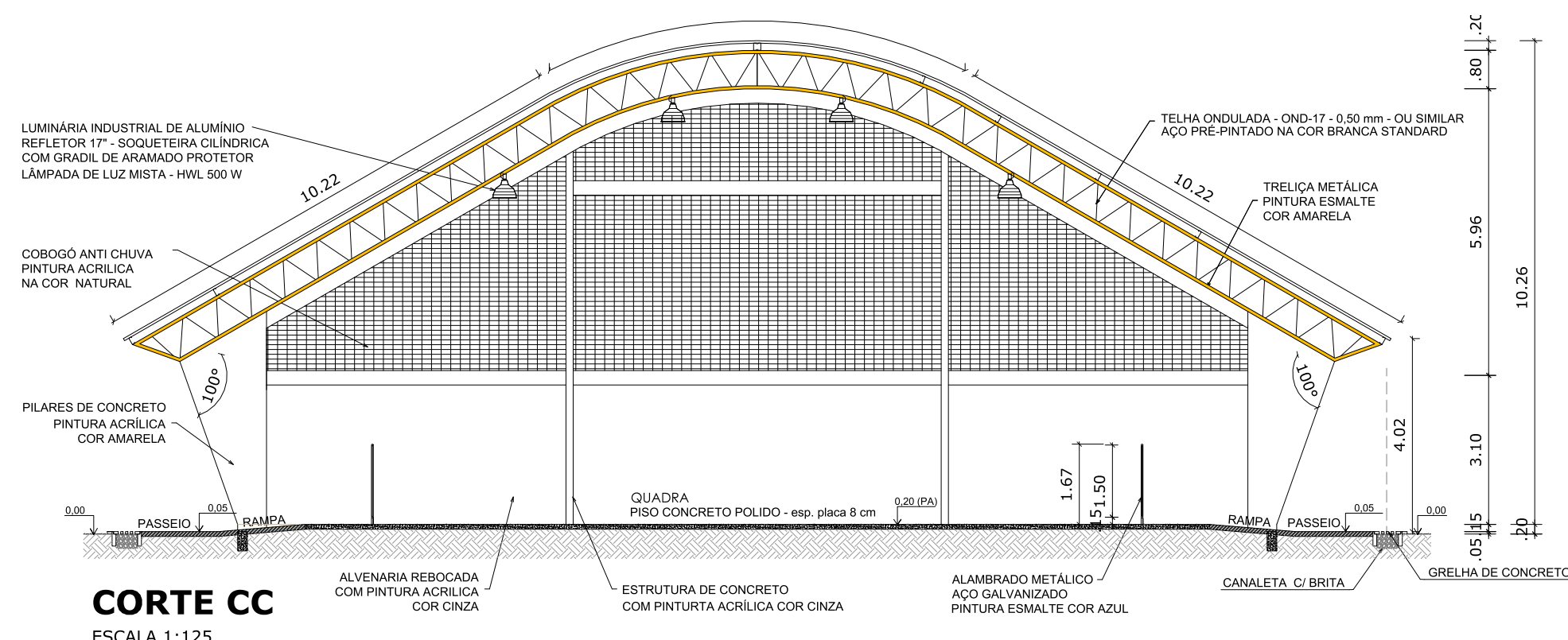
PLANTA BAIXA
ESCALA 1:125



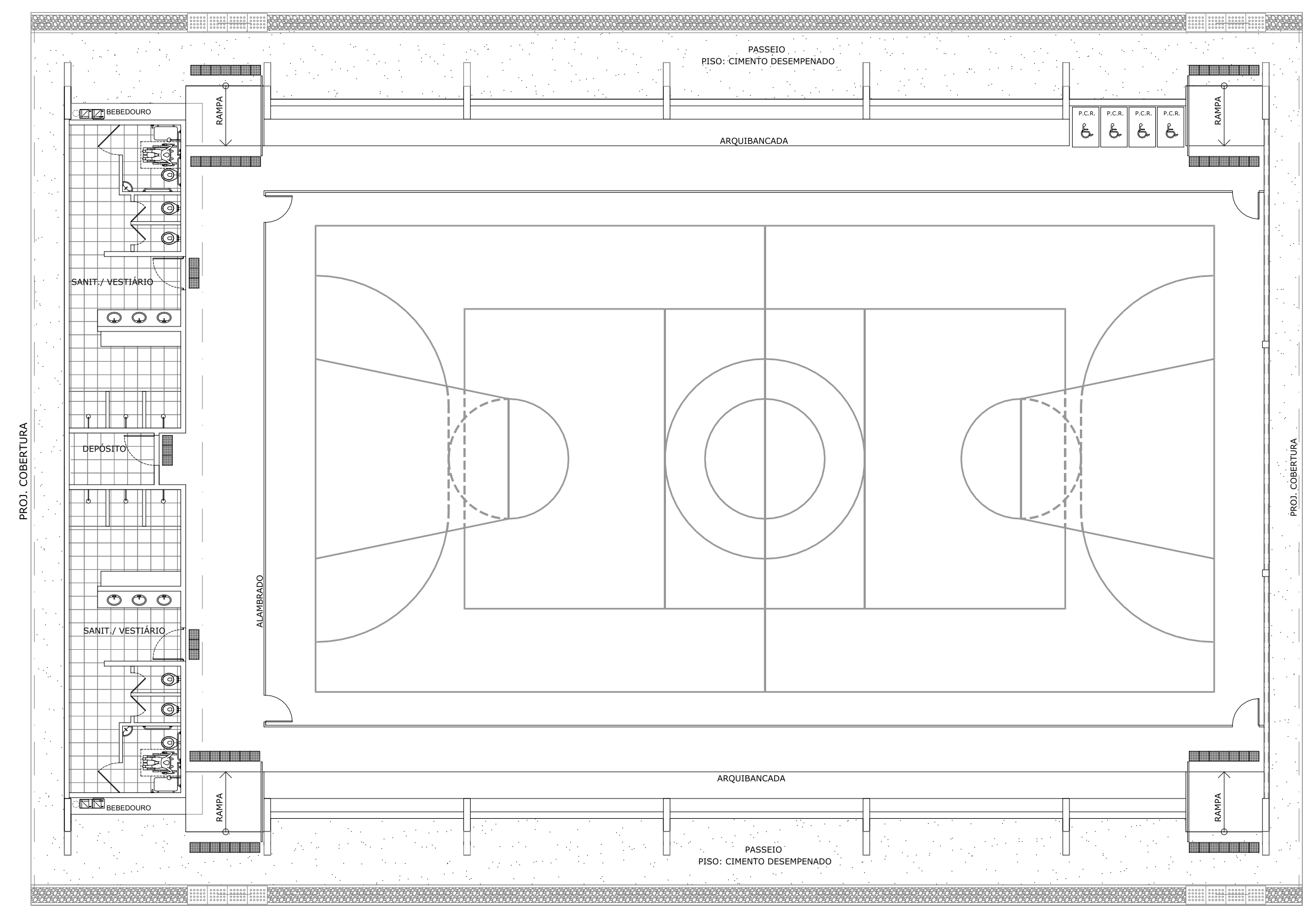
CORTE AA
ESCALA 1:125



CORTE BB
ESCALA 1:125

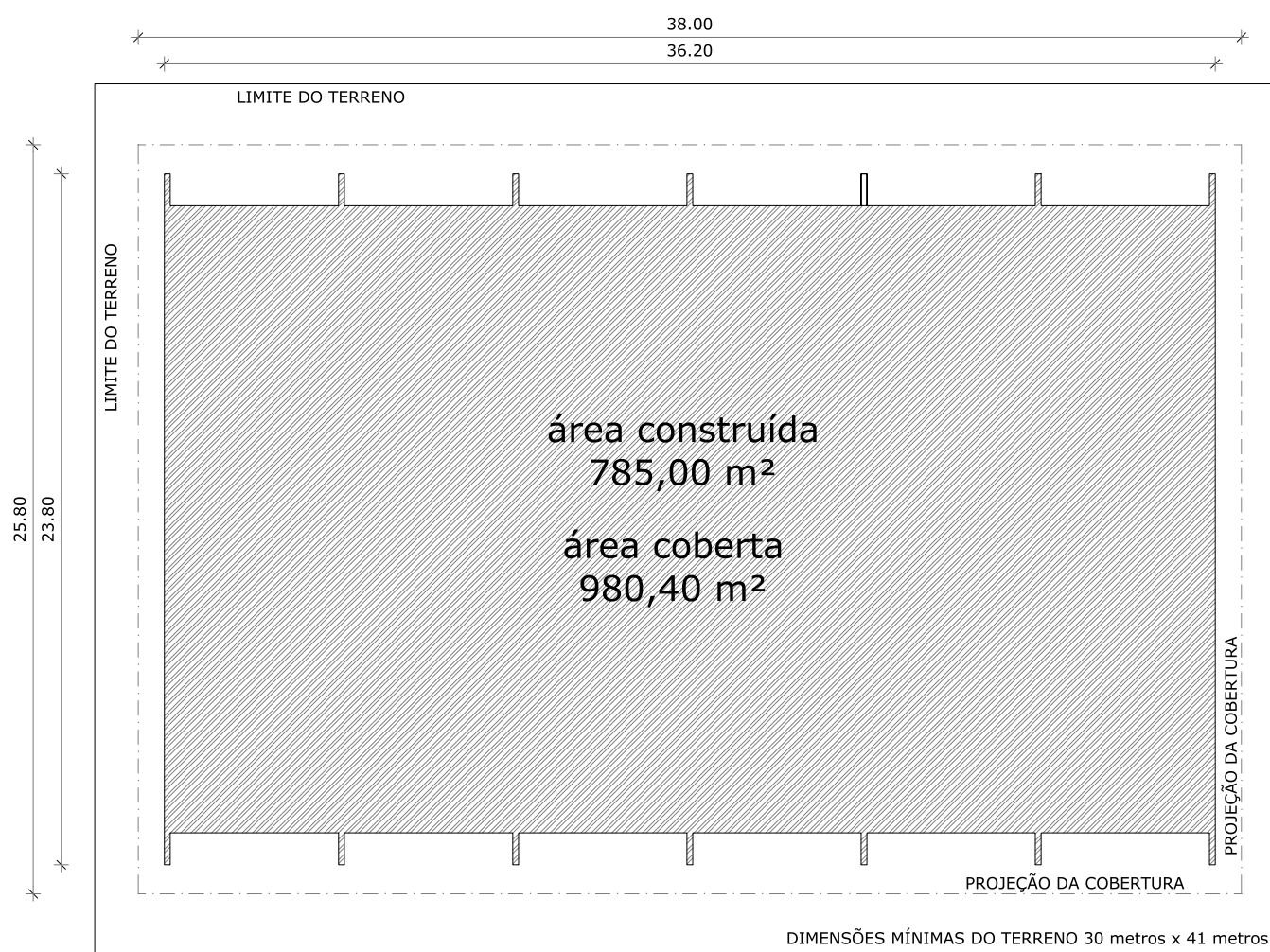


CORTE CC
ESCALA 1:125



LAYOUT
ESCALA 1:125

QUADRO DE ÁREAS	
ÁREA MÍNIMA DO TERRENO: 30 metros x 41 metros =	1.230,00 m²
ÁREA COBERTURA:	980,40 m²
ÁREA CONSTRUIDA:	785,00 m²
TAXA DE OCUPAÇÃO:	79,70 %
CORFICIENTE DE APROVEITAMENTO:	0,63
ÁREAS EDIFICAÇÕES	
BLOCO	ÁREAS
QUADRA POLIESPORTIVA	483,80 m²
ARQUIBANCADAS	71,46 m²
VESTIÁRIOS	74,27 m²
CIRCULAÇÕES	155,47 m²
TOTAL ÁREA	785,00 m²



IMPLANTAÇÃO - Escala 1/250

FNDE Fundo Nacional de Desenvolvimento da Educação

PROJETO PADRÃO - FNDE

MUNICÍPIO - UF:

PROPRIETÁRIO:

ENDEREÇO:

PROPRIETÁRIO

RESP. TÉCNICO

CREA

DLFO

CREA

RA

OBSERVAÇÕES:

QUADRA COBERTA COM VESTIÁRIO PROJETO ARQUITETÔNICO

COORDENAÇÃO
CGEST - Coordenação
Geral de Infraestrutura
Eduacional

QUADRA COBERTA
PLANTA BAIXA, LAYOUT, CORTES
E DETALHE ARQUIBANCADA

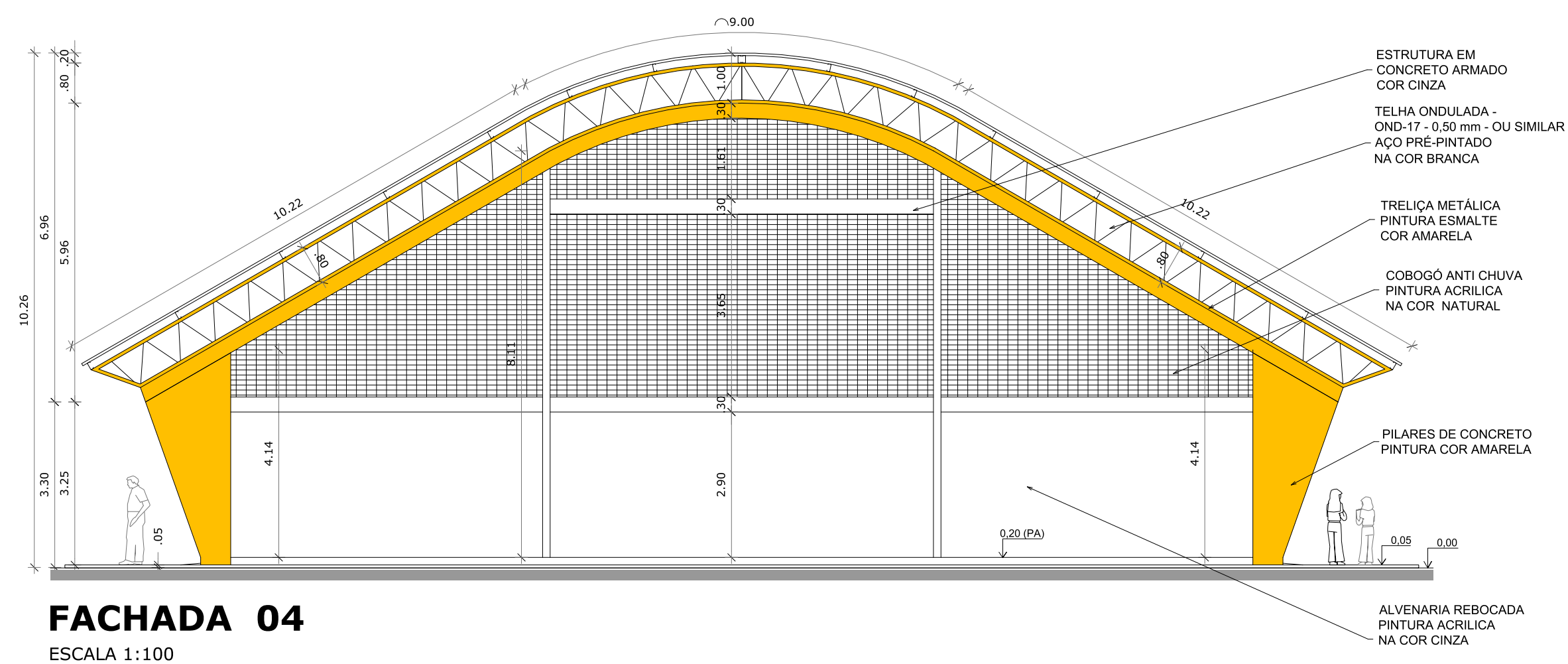
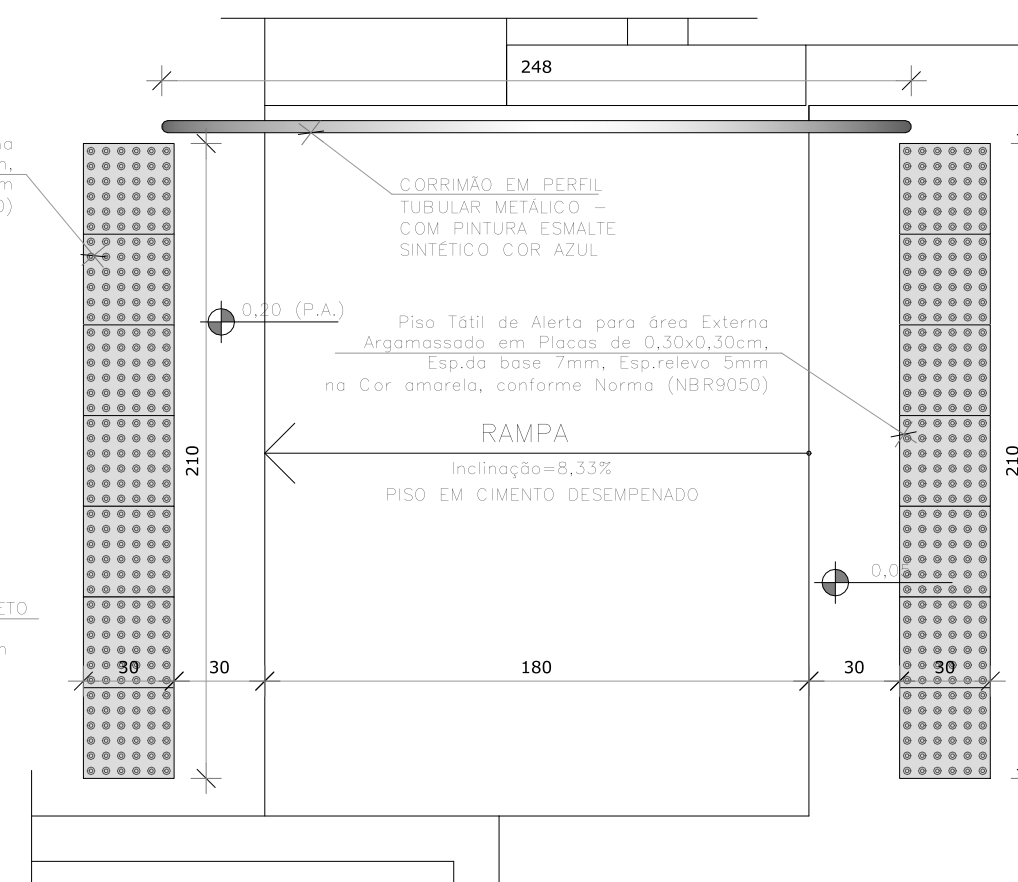
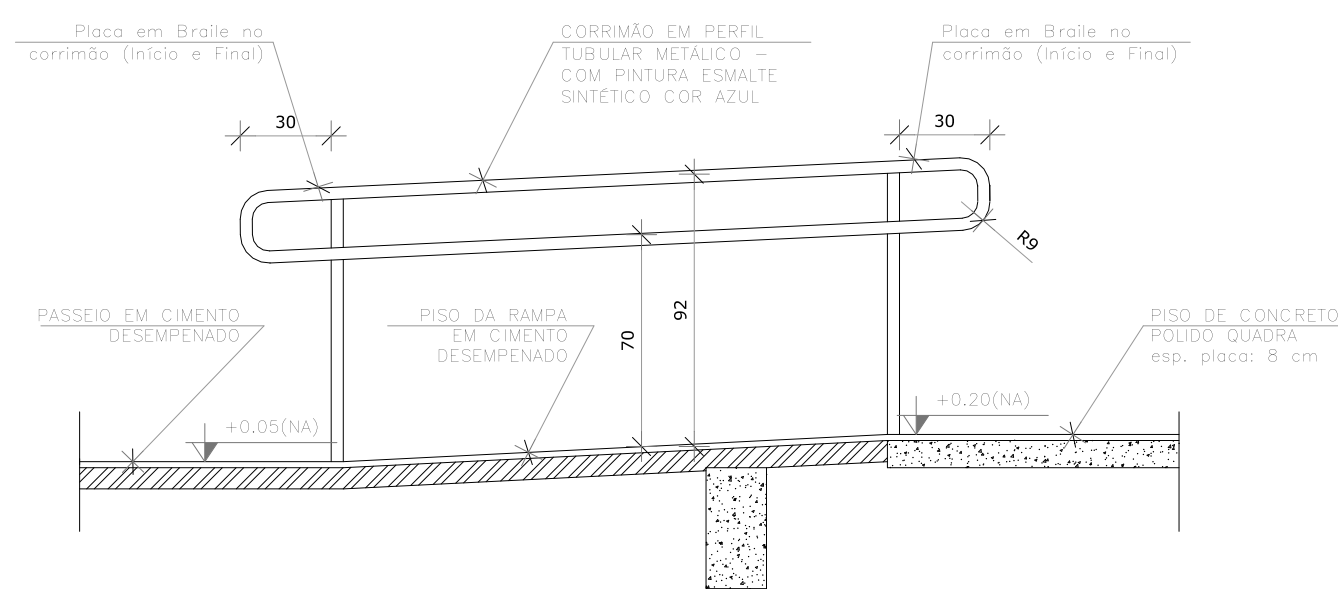
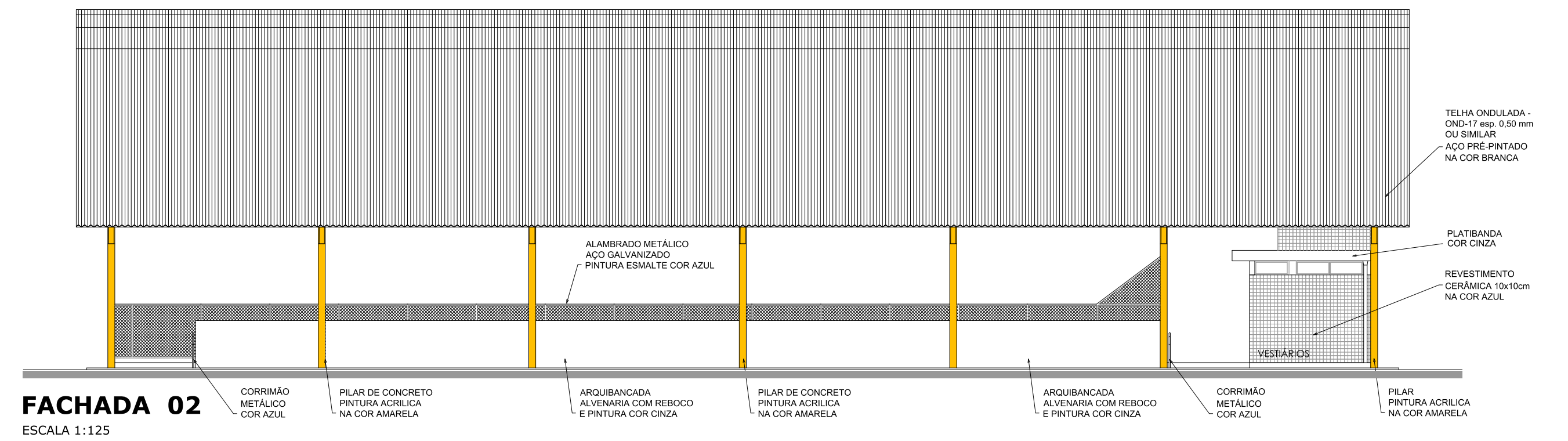
ARQ

FORMATO
A1 (841 X 594)

REVISÃO
R.00
R.00
R.00

ESCALA
INDICADA
DATA EMISSÃO
DEZEMBRO/2014

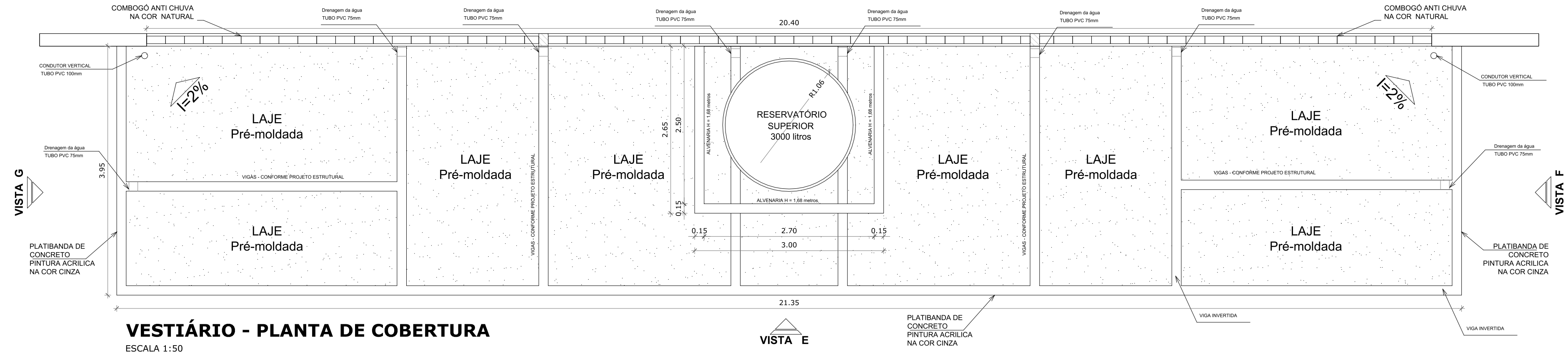
FRANCHA
01/05



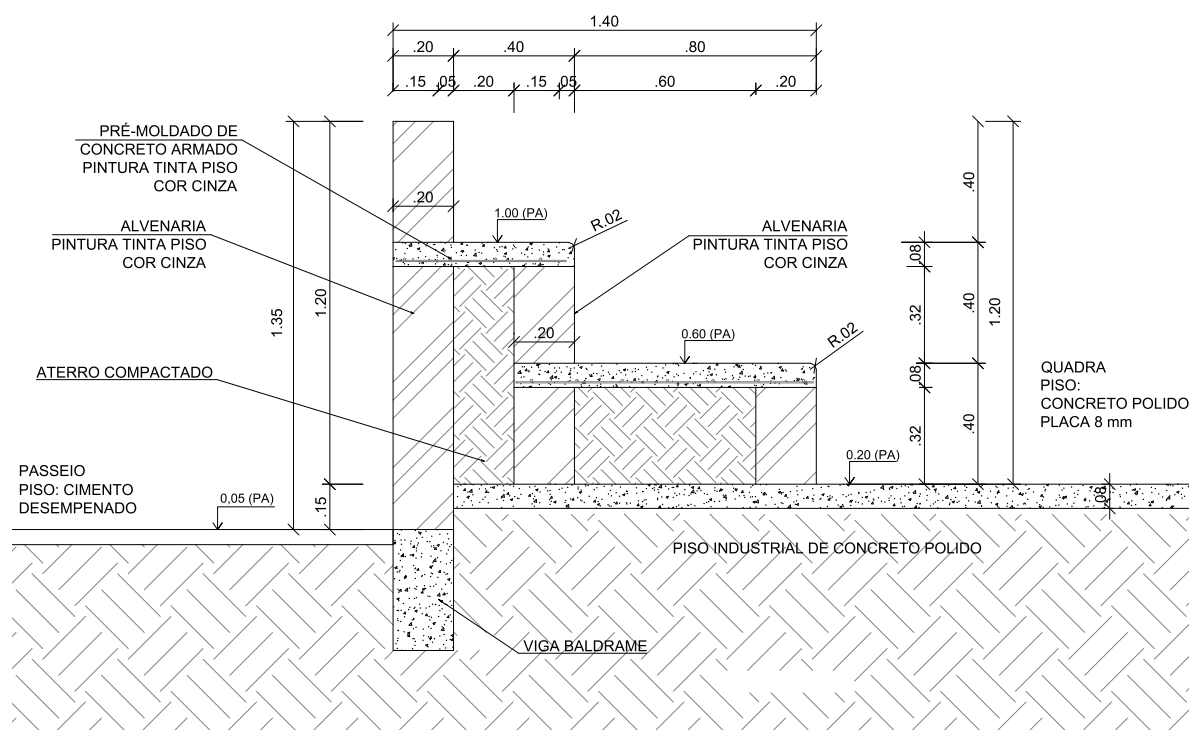
<div><div><div><div><div><div></div></div><div><div>FNDE</div><div>Fundo Nacional de Desenvolvimento da Educação</div></div></div><div></div></div></div></div>			
PROJETO PADRÃO - FNDE			
MUNICÍPIO – UF:			
PROPRIETÁRIO:			
ENDEREÇO:			
<div><div>PROPRIETÁRIO</div><div>RESP. TÉCNICO</div><div>CREA</div></div>			
OLFO		CREA	
		RA	
OBSERVAÇÕES:			
QUADRA COBERTA COM VESTIÁRIO			
PROJETO ARQUITETÔNICO			
COORDENAÇÃO CGEST - Coordenação Geral de Infraestrutura Educcional	QUADRA COBERTA PLANTA DE COBERTURA E FACHADAS		ARQ
	REVISÃO	ESCALA	PRANCHAS 02/05
	FORMATO	DATA EMISSÃO	
A1 (841 X 594)	R.00 R.00 R.00	1/125 DEZEMBRO/2014	



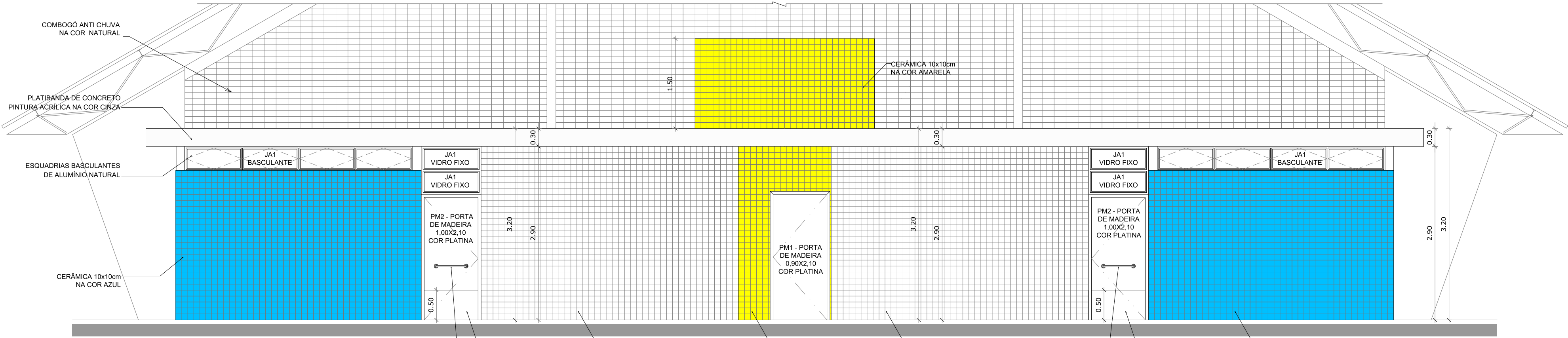
<div><div><div><div></div></div><div><div></div></div></div><div><div></div><div>FNDE</div><div>Fundo Nacional de Desenvolvimento da Educação</div></div></div>			
PROJETO PADRÃO - FNDE			
MUNICÍPIO – UF:			
PROPRIETÁRIO:			
ENDEREÇO:			
<div><div>PROPRIETÁRIO</div><div>RESP. TÉCNICO</div><div>CREA</div></div>			
DLFO		CREA	
		RA	
OBSERVAÇÕES:			
QUADRA COBERTA COM VESTIÁRIO			
PROJETO ARQUITETÔNICO			
COORDENAÇÃO CGEST - Coordenação Geral de Infraestrutura Educatonal	VESTIÁRIO PLANTA BAIXA, VISTAS E CORTES		ARQ
FORMATO A1 (841 X 594)	REVISÃO R.00 R.00	ESCALA 1/50 DATA EMISSÃO DEZEMBRO/2014	PRANCHA 03/05



VESTIÁRIO - PLANTA DE COBERTURA
ESCALA 1:50

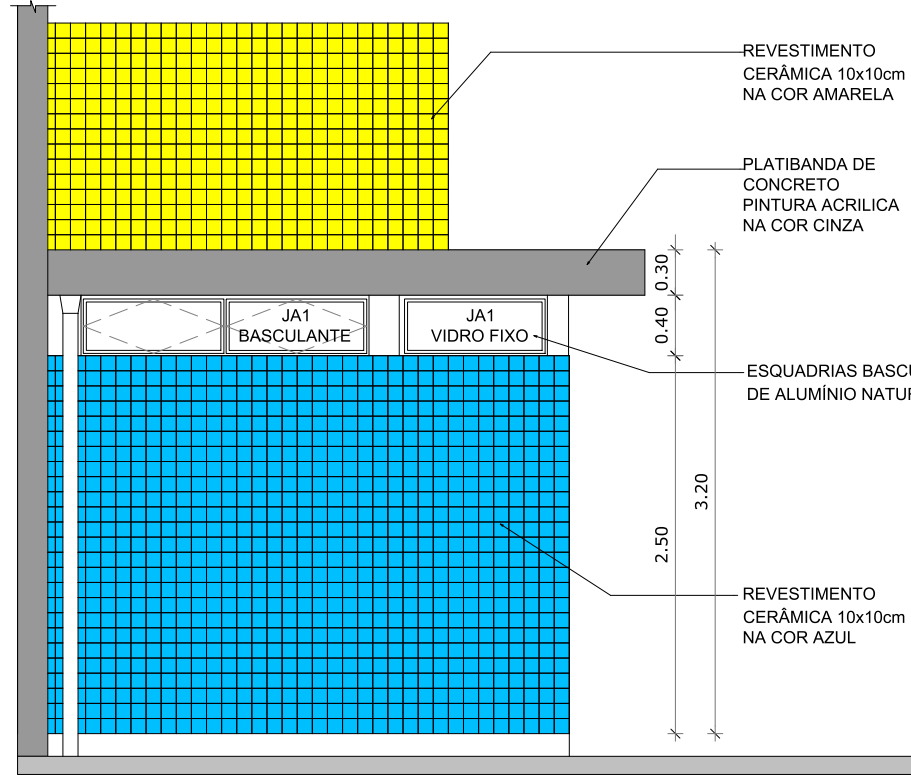


DETALHE DA ARQUIBANCADA
ESCALA 1:25

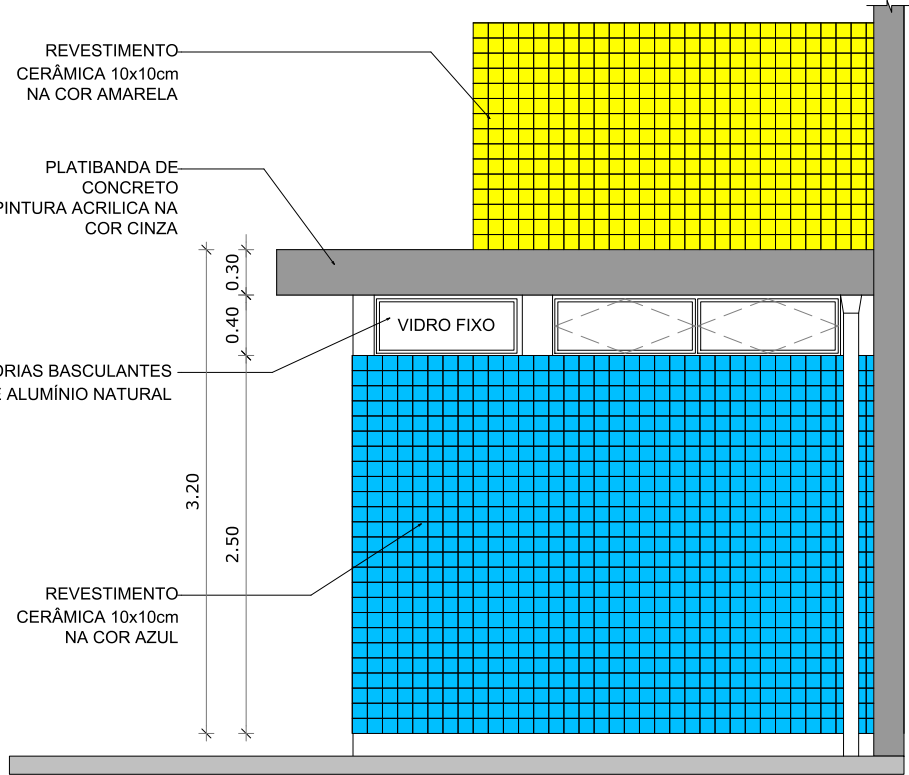


VESTIÁRIO: VISTA E - FACHADA FRONTAL
ESCALA 1:50

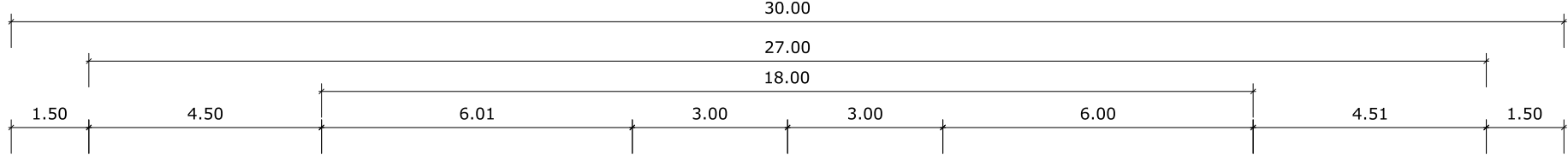
BARRA DE APOIO PARA PNE - 500 mm EM AÇO INOX POLIDO
CHAPA METÁLICA RESISTENTE A IMPACTOS
CERÂMICA 10x10cm NA COR BRANCA
CERÂMICA 10x10cm NA COR AMARELA
CERÂMICA 10x10cm NA COR BRANCA
BARRA DE APOIO PARA PNE - 500 mm EM AÇO INOX POLIDO
CHAPA METÁLICA RESISTENTE A IMPACTOS
CERÂMICA 10x10cm NA COR AZUL



VESTIÁRIO: VISTA G- FACHADA LATERAL
ESCALA 1:50

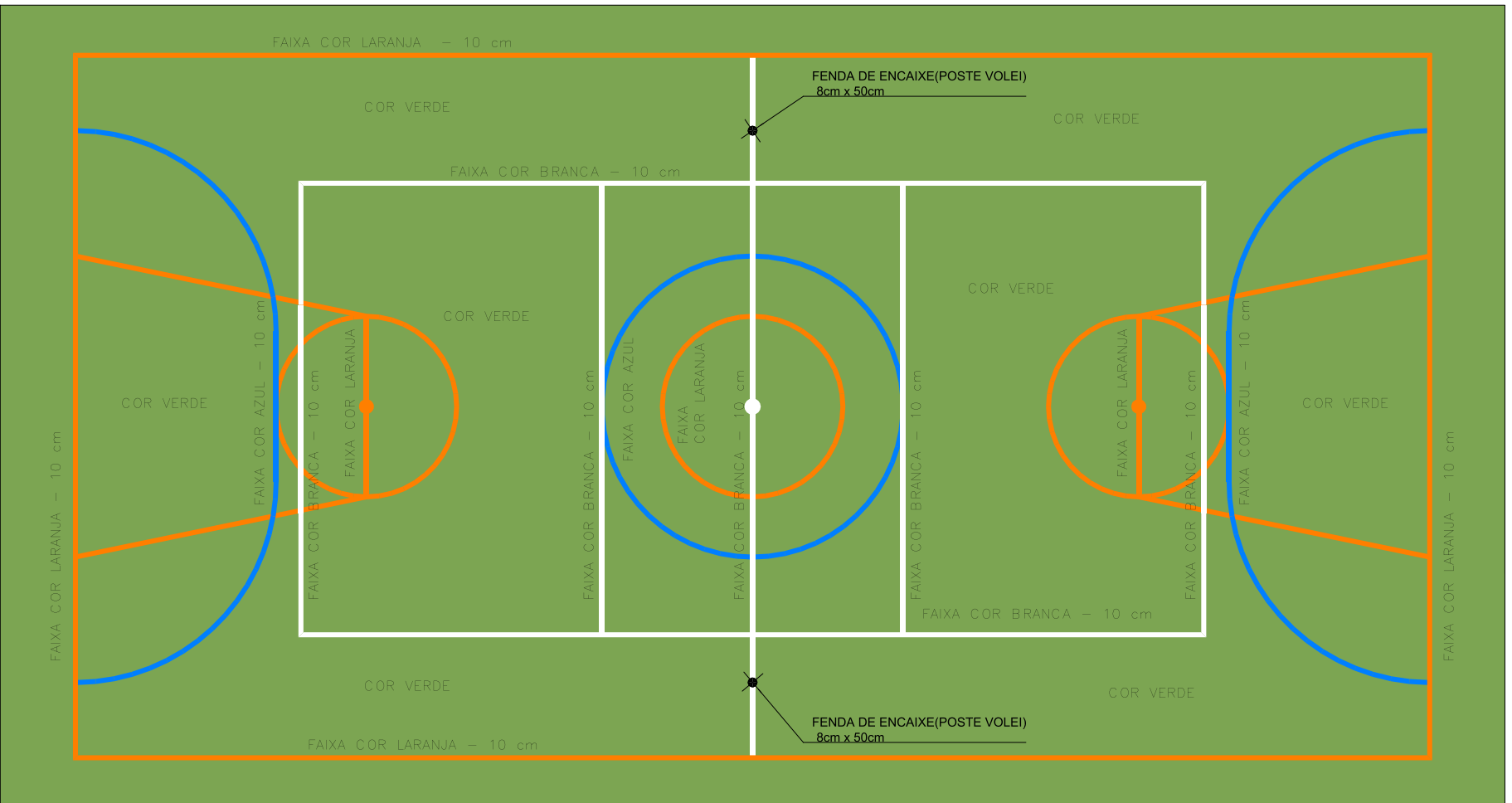


VESTIÁRIO: VISTA F- FACHADA LATERAL
ESCALA 1:50



OBS.:PINTURA COM TINTA BASE EPOXI

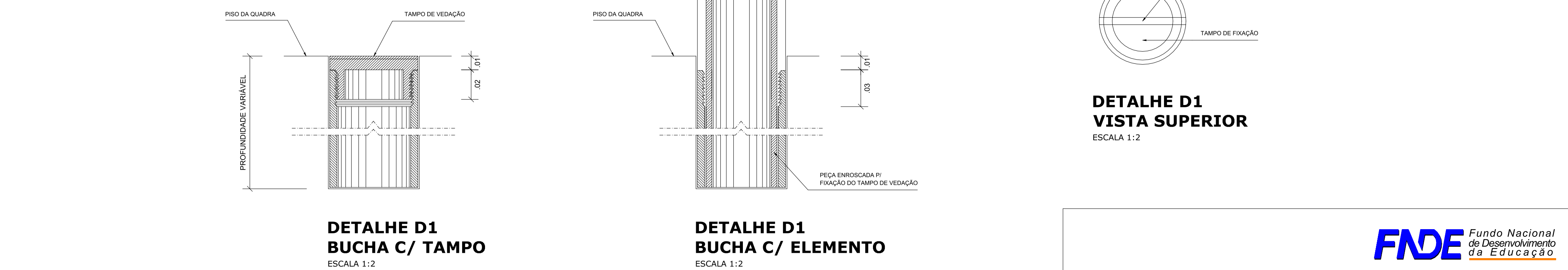
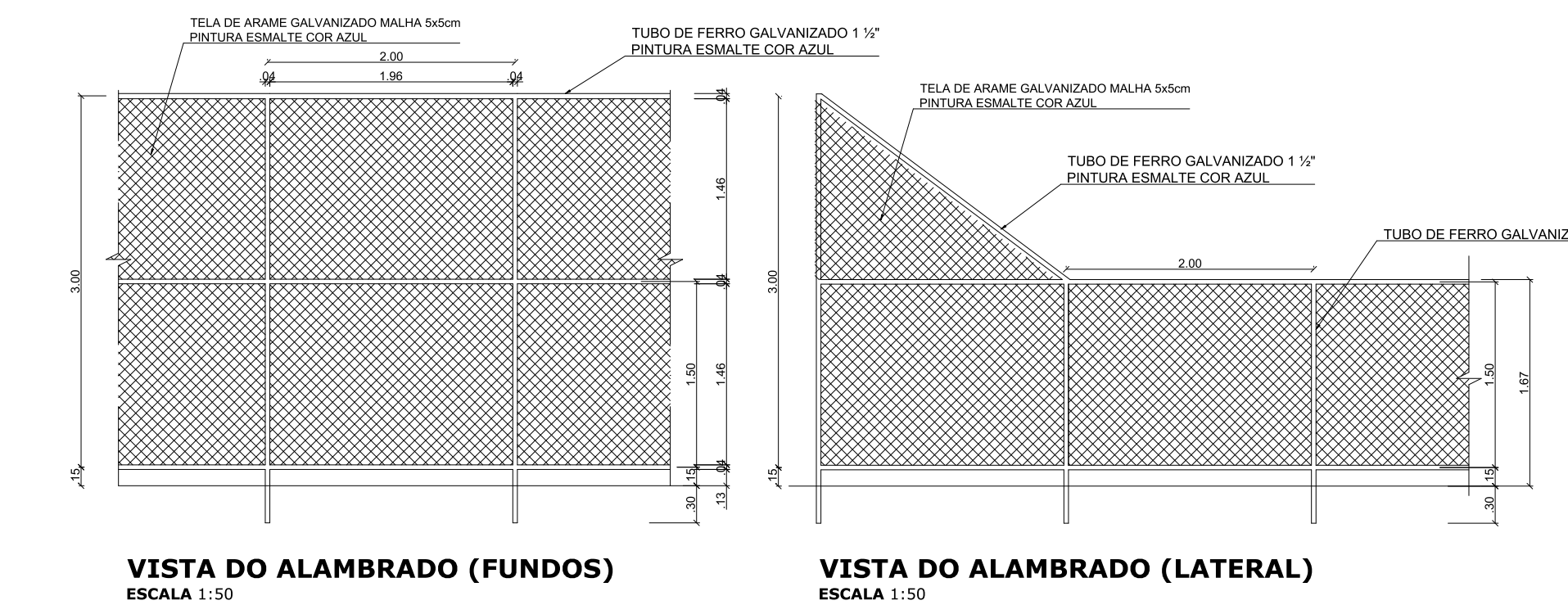
PINTURA DO PISO DA QUADRA - FAIXAS
ESCALA 1:125



OBS.:PINTURA COM TINTA BASE EPOXI

PINTURA DO PISO DA QUADRA - ÁREA INTERNA: 480 m²
ESCALA 1:125

<div><div><div>FNDE</div><div>Fundo Nacional de Desenvolvimento da Educação</div></div></div>	
PROJETO PADRÃO - FNDE	
MUNICÍPIO - UF:	
PROPRIETÁRIO:	
ENDEREÇO:	
<div><div>PROPRIETÁRIO</div><div>RESP. TÉCNICO</div><div>CREA</div></div>	
DLFO	<div>CREA</div> <div>RA</div>
OBSERVAÇÕES:	
QUADRA COBERTA COM VESTIÁRIO	
PROJETO ARQUITETÔNICO	
COORDENAÇÃO CGEST - Coordenação Geral de Infraestrutura Educatonal	<div>QUADRA COBERTA</div> <div>DETALHE PINTURA DO PISO</div> <div>VESTIÁRIO: COBERTURA E FACHADAS</div>
FORMATO A1 (841 X 594)	<div><div>REVISÃO</div><div>R.00</div><div>R.00</div><div>R.00</div></div> <div><div>ESCALA</div><div>INDICADA</div><div>DATA EMISSÃO</div><div>DEZEMBRO/2014</div></div>
	<div>PRANCHA</div> <div>04/05</div>





Emitido em 09/03/2022

Projeto Nº DOC (31) PROJETO ARQ - 5 PRANCHAS/2022 - DGCT (10.55.01.01)

(Nº do Documento: 10)

(Nº do Protocolo: NÃO PROTOCOLADO)

(Assinado digitalmente em 11/03/2022 09:29)

FABIO CORREA GASPARETTO

SECRETARIO - TITULAR

SEO (10.55)

Matrícula: 2015260

Para verificar a autenticidade deste documento entre em <https://sipac.uffs.edu.br/documentos/> informando seu número: **10**, ano: **2022**, tipo: **Projeto**, data de emissão: **10/03/2022** e o código de verificação: **cde5013db4**