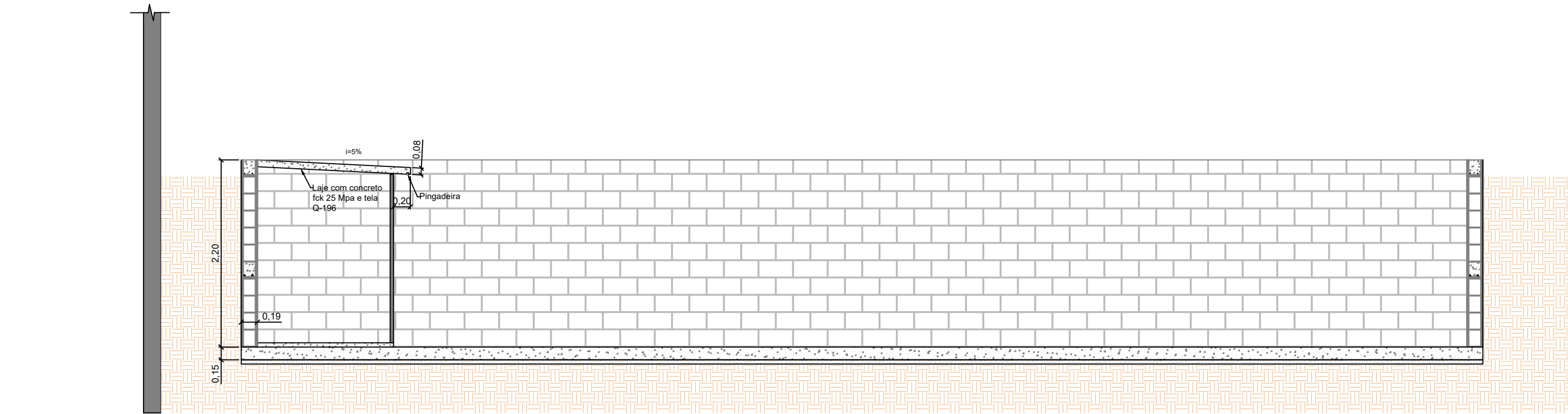
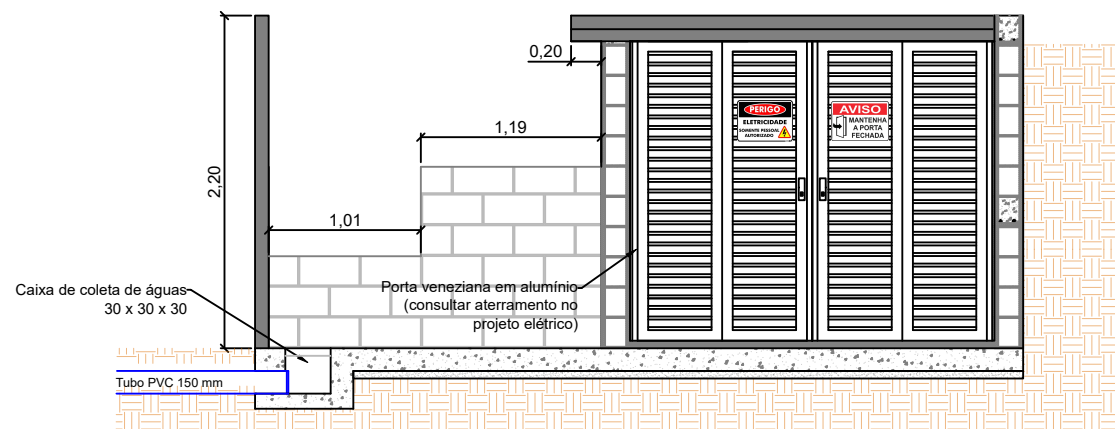


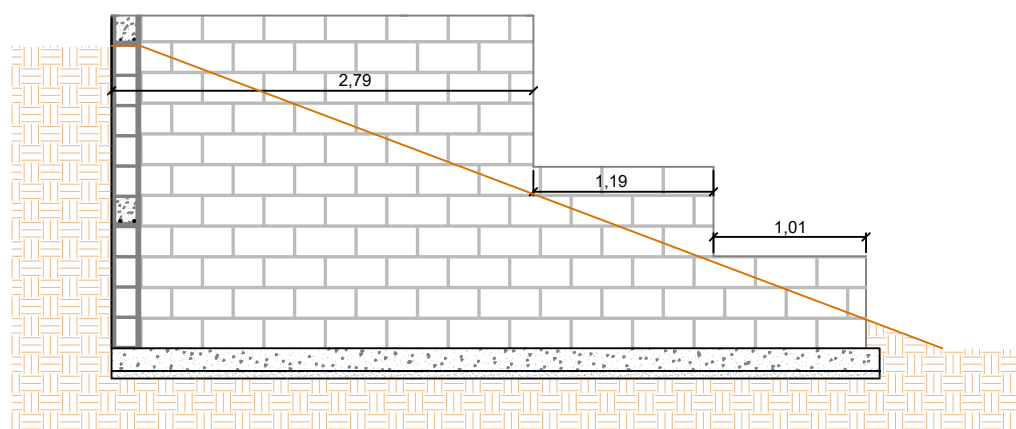
ABRIGO PARA CISTERNAS E CAIXA D'ÁGUA - PLANTA BAIXA
Escala: 1:50



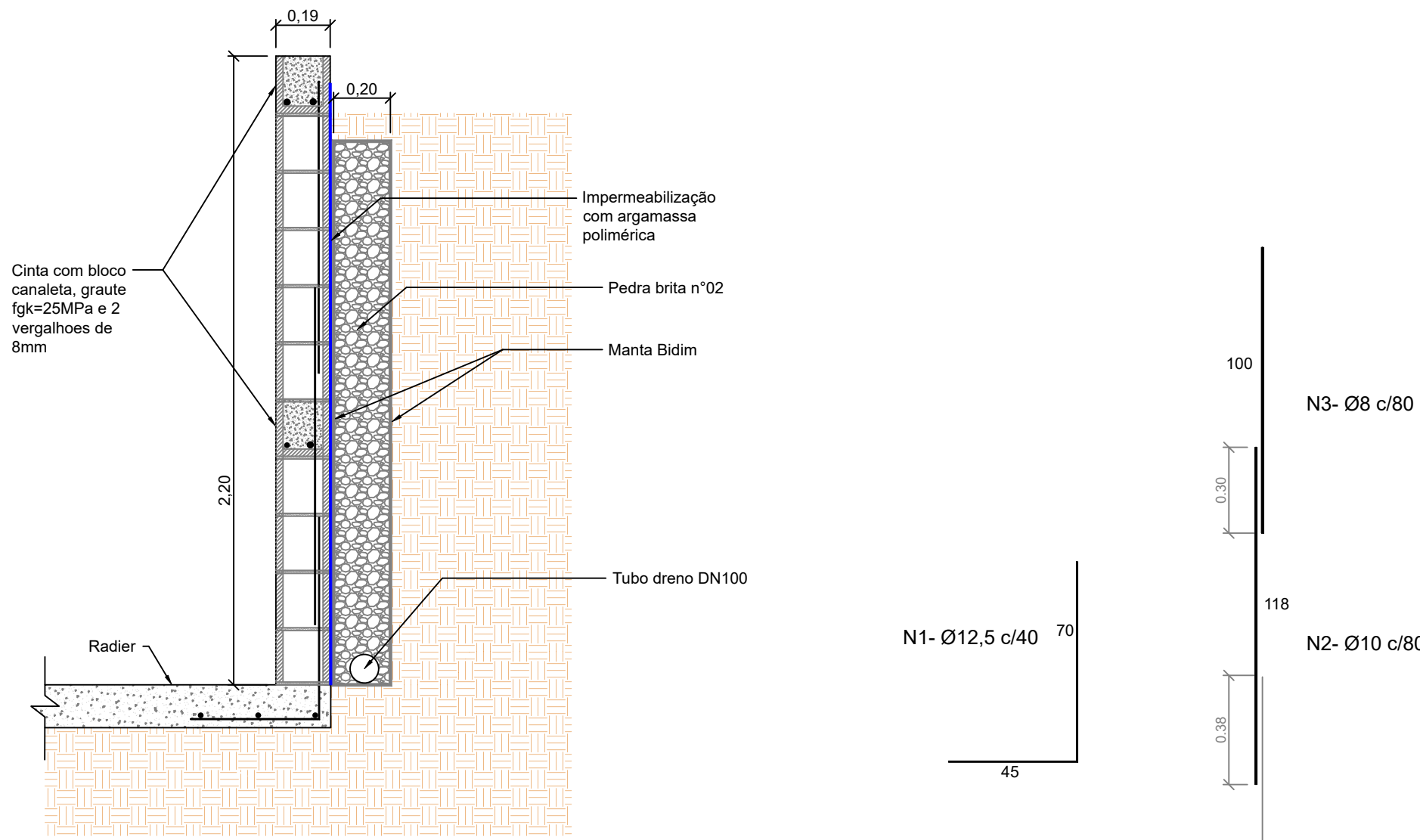
ABRIGO PARA CISTERNAS E CAIXA D'ÁGUA - CORTE A-A'
Escala: 1:50



ABRIGO PARA CISTERNAS E CAIXA D'ÁGUA - CORTE B-B'
Escala: 1:50

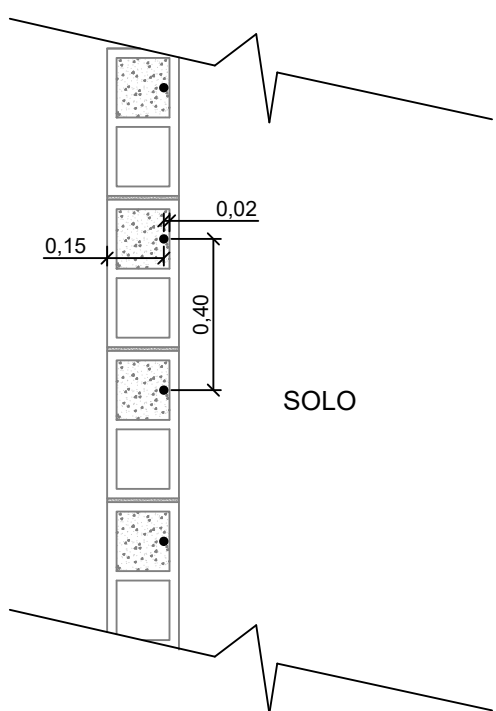


ABRIGO PARA CISTERNAS E CAIXA D'ÁGUA - CORTE C-C'
Escala: 1:50

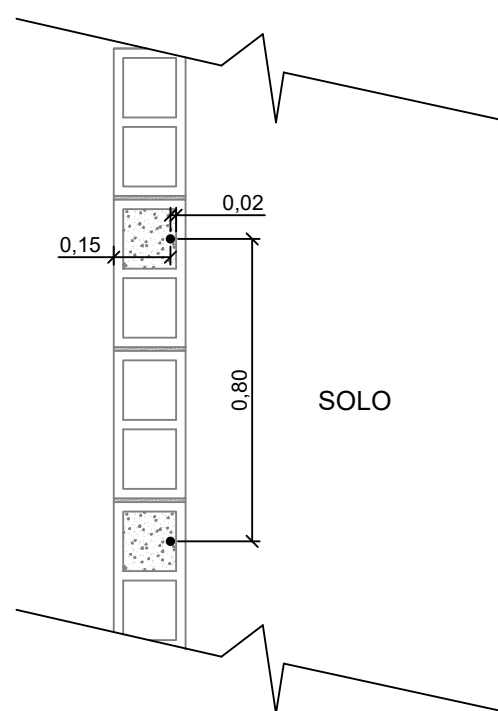


MURO DE CONTENÇÃO
Perfil
Escala 1:20

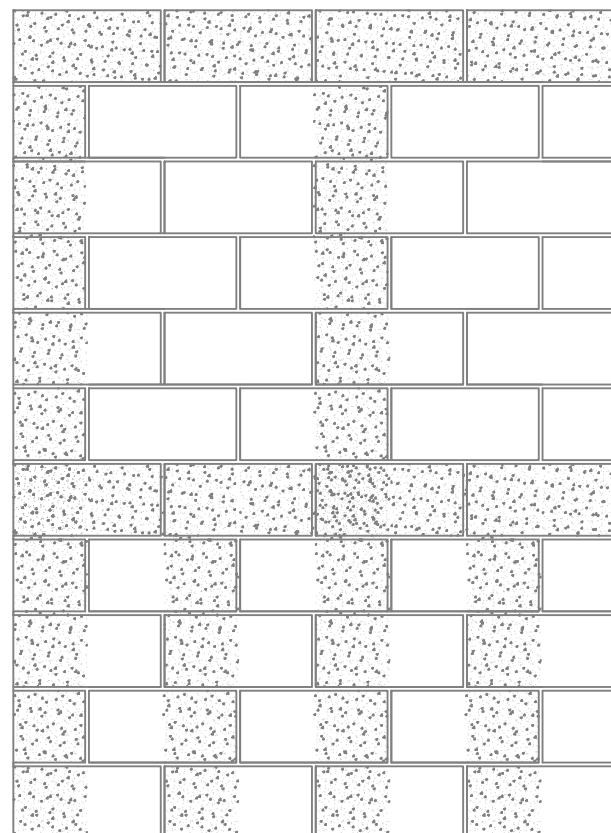
MURO DE CONTENÇÃO
Detalhe das armaduras
S/E



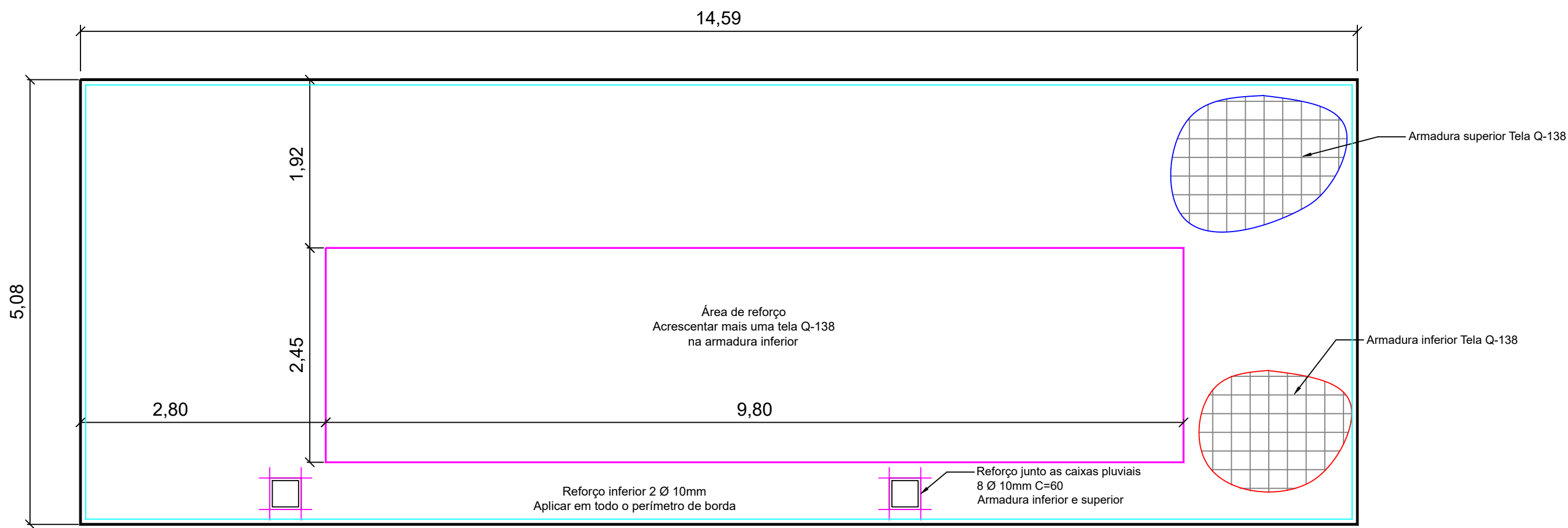
MURO DE CONTENÇÃO
Vista superior 1ª a 4ª fiada
Escala 1:20



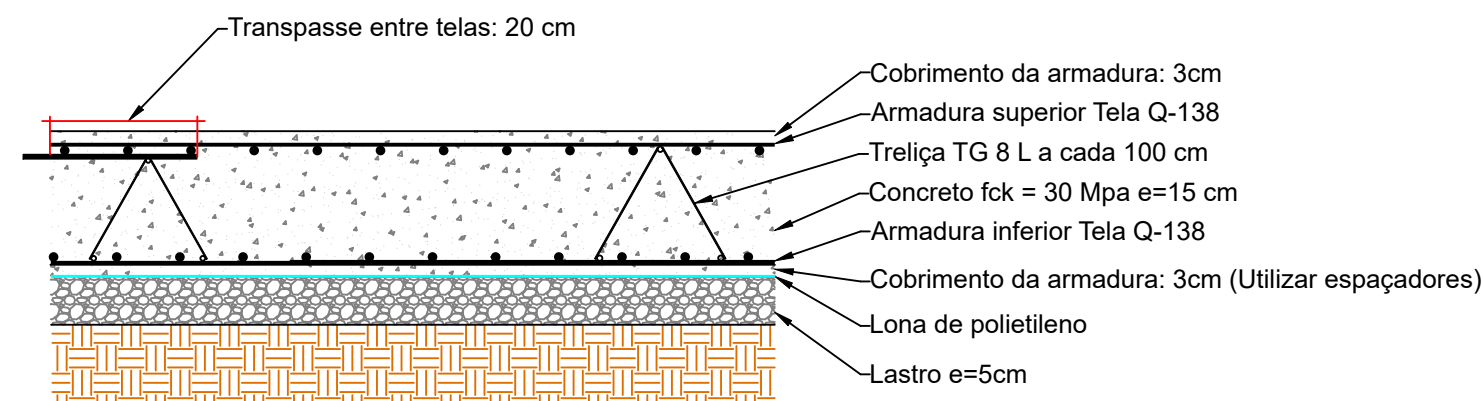
MURO DE CONTENÇÃO
Vista superior 6ª fiada em diante
Escala 1:20



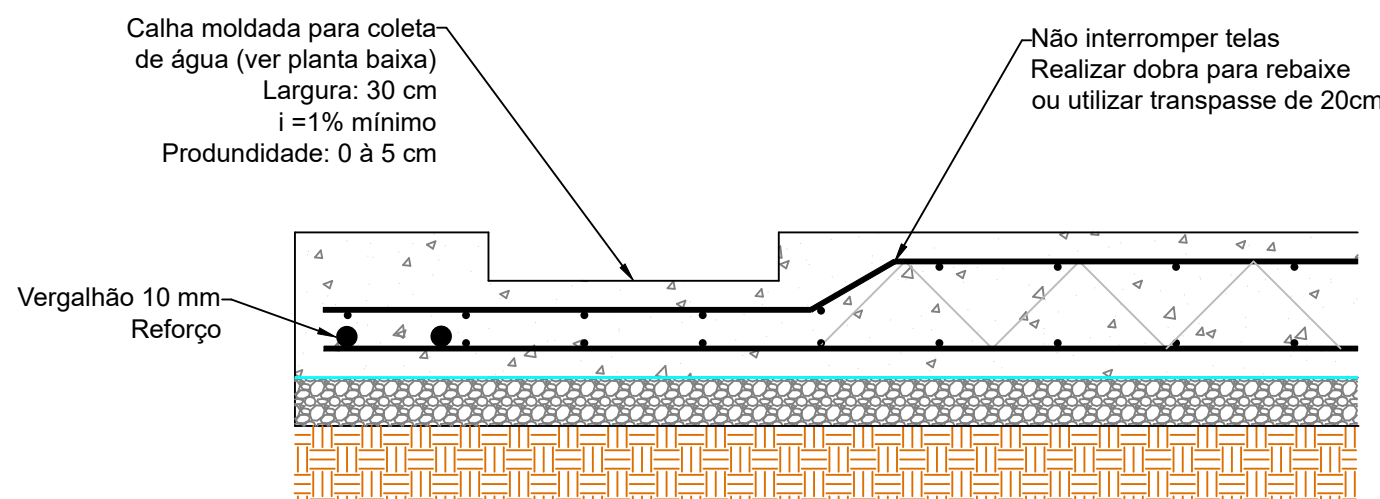
MURO DE CONTENÇÃO
Vista frontal seções grauteadas
S/E



ABRIGO PARA CISTERNAS E CAIXA D'ÁGUA - Detalhe das armaduras do Radier
Escala: 1:50



Detalhe do Radier
Esc: S/E



Detalhe da calha para coleta de águas
Esc: S/E

SECRETARIA ESPECIAL DE OBRAS: SECRETÁRIO DE OBRAS: ENG. CIV. FÁBIO CORREA GASPARETTO FISCALIZAÇÃO DE OBRAS: CHAVEIRO: ENG. CIV. FÁBIO ALEX ZENARO CERRO/LARGOIRS: ENG. CIV. PAULO ROBERTO HENRIQUES ERECHEM: ENG. CIV. CARLOS ROBERTO SCHMIDT LARANJEIRAS DO SUL/PI: ENG. CIV. JULIANA ANA CHARELLO REALZAPPE: ENG. CIV. FÁBIO ORTEGA EQUIPE TÉCNICA: ARO. URB. ADRIANA FREITAS MIGOTTI ARO. URB. VERA LUCIANA TROIANI ENG. CIV. CLAUDIO LUIZ POMPERMAIER ENG. CIV. ROBERTO EMERSON ENG. ELETRIC. SILVIO ANTONIO TESTON ENG. SANIT. ANDRÉ TAVAN TCC. MEC. GILSON ALBERTO TCC. ELETROTEC. DEIGO ORNATO		CREA/RSC: 087320-5 CREA/RSC: 113911-3 CREA/RSC: 107512 CREA/RSC: 127388 CREA/RSC: 14137-1 CREA/RSC: 113911-3 CREA/RSC: 107512 CREA/RSC: 127388 CREA/RSC: 14137-1 CREA/RSC: 113911-3 CREA/RSC: 107512 CREA/RSC: 127388 CREA/RSC: 14137-1
UNIVERSIDADE FEDERAL DA FRONTEIRA SUL Secretaria Especial de Obras		ESCALA: INDICADA TAMANHO FOLHA: A1 Nº PRANCHA: 01
LOCAL: ERECHIM OBRA: CANTEIRO EXPERIMENTAL DE ARQUITETURA PROJETO: TERCEIRA ETAPA CONTEÚDO: BASE PARA CISTERNA E CAIXA D'ÁGUA PLANTA BAIXA, CORTES E DETALHES ENDEREÇO: RODOVIA RS 135, KM 72, 200 - ZONA RURAL		FASE: XXXXXXX XXXX REVISÃO Nº: R00 DATA: 11/07/2023 DESENHADO POR: CLAUDIO NOME DO ARQUIVO: CANTEIRO EXPERIMENTAL - ARQUITETURA - UFFS - 01 - ABRIGO - CISTERNAS.DWG



Emitido em 11/07/2023

Projeto N° DOC (45) PROJETO - MUR - 1 PRANCHA/2023 - DGCT (10.55.01.01)
(N° do Documento: 29)

(N° do Protocolo: NÃO PROTOCOLADO)

(Assinado digitalmente em 30/08/2023 08:37)

CLAUDIO LUIZ POMPERMAIER

ENGENHEIRO-AREA

DPA (10.55.04)

Matrícula: ###168#4

(Assinado digitalmente em 31/08/2023 14:56)

MATHEUS TODESCATT

SECRETARIO

SEO (10.55)

Matrícula: ###110#7

Visualize o documento original em <https://sipac.uffs.edu.br/public/documentos/index.jsp> informando seu número: **29**
, ano: **2023**, tipo: **Projeto**, data de emissão: **29/08/2023** e o código de verificação: **9de8bed886**